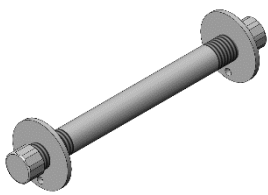
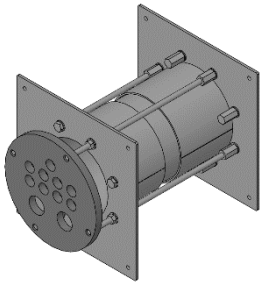


## KAAPELEIDEN JA PUTKIEN SAN-LÄPIVIENNIIT



Läpivienti	Laipan koko	Porareikä Ø	Sisä Ø	Kaapeli Ø
SAN NS 25	Ø 90 mm	Ø 50 mm	25 mm	M25, 11 - 16 mm
SAN NS 50	Ø 165 mm	Ø 70 mm	50 mm	M50, 24 - 35 mm
SAN NS 80	Ø 165 mm	Ø 100 mm	78 mm	M63, 32 - 42 mm
SAN NS 80	Ø 165 mm	Ø 100 mm	78 mm	M75, 50 - 60 mm
SAN NS 100	Ø 260 mm	Ø 150 mm	100 mm	1xM32 + 3xM20 14 - 21 + 9 - 13 mm



SAN NS 150 -läpivienti voidaan varustaa SJ-150 sähkökansilla useampien kaapeleiden läpiviemiseksi.

Kansi 1 (16 x M20 + 2 x M32)

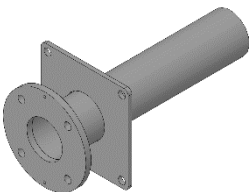
Kansi 2 (9 x M25 + 2 x M40)

Kansi 3 (4 x M40)

Kansi 4 (3 x M25 + 1 x M40 + 1 x M50 + 1 x M63)

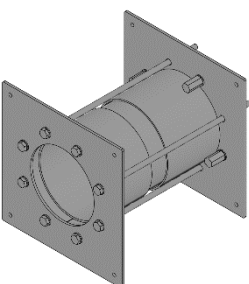
Huom. Holkkitiivisteet eivät sisälly toimitukseen.

## SPRINKLER SAN-LÄPIVIENNIIT



Läpivienti	Laipan koko	Porareikä Ø	Läpimenevä putki
SAN SPR DN 80	200 x 200 mm	Ø 100 mm	DN 40 ... DN 65
SAN SPR DN 125	250 x 250 mm	Ø 150 mm	DN 80 ... DN 100

## ILMANVAIHDON SAN-LÄPIVIENNIIT



Läpivienti	Laipan koko	Porareikä Ø	Sisä Ø
SAN NS 150	300 x 300 mm	Ø 250 mm	159 mm
SAN NS 200	350 x 350 mm	Ø 310 mm	210 mm
SAN NS 250	400 x 400 mm	Ø 360 mm	263 mm
SAN NS 300	450 x 450 mm	Ø 410 mm	312 mm
SAN NS 400	590 x 590 mm	Ø 520 mm	393 mm
SAN NS 500	700 x 700 mm	Ø 650 mm	495 mm

Saneerattavissa väestönsuojissa SAN NS 150 -läpivientiin voidaan asentaa IVL-1 ilmanvaihtolaite. Tarvittava asennussarja toimitetaan mukana.