



ROIHU
RAJOITIN

Näin asennat Roihu- palorajoittimen

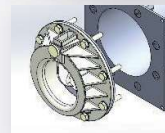
Roihu-rajoitin PYV-1 on yksinkertainen asentaa:
erillisiä asennuskehyksiä tai työkaluja ei tarvita.



Asennusohje

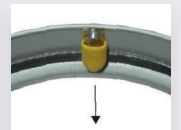
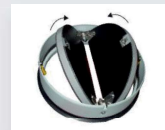
1

Irrota ylipaineventtiili avaamalla pultit (4 tai 8 kpl).
Tarkasta, että venttiili on ehjä ja läpivienti puhdas sisältä.



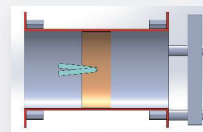
2

Viritä Roihu-rajoitin painamalla siivekkeet yhteen. Irrota lukitusjousista keltaiset suojakotelot, jotka suojaavat rajoittimen mineraalilevyä.



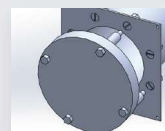
3

Työnnä palopelti läpiviennin puoliväliin tiivistereuna edellä.



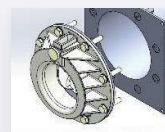
4

Tarkista, onko venttiilin ulkopuolella sirpalesuoja paikallaan.
Täyttäkseen sertifiikaatin vaatimukset tulee läpivienti varustaa sirpalesuojalla.



5

Asenna venttiili takaisin paikoilleen kiristämällä pultit (4 tai 8 kpl).



TEMET

Roihu-rajoittimen uudelleenviritys

✓	Irrota ylipaineventtiili avaamalla pultit.
✓	Vedä palorajoinin pois läpiviennistä.
✓	Tarkista, onko messinkinen sulake lauennut. Jos sulake on ehjä, voit virittää rajoittimen uudelleen painamalla siivekkeet yhteen.
✓	Mikäli sulakkeen laukeaminen johtuu lämmöstä tai tulipalosta, tulee rajoitin vaihtaa uuteen.
✓	Kun sulake on vaihdettu, voidaan rajoitin virittää uudelleen painamalla siivekkeet yhteen.
✓	Työnnä Roihu-rajoitin takaisin läpivientiin ja kiristä ylipaineventtiili paikoilleen.

Tekninen määrittely

Roihu-rajoitin PYV-1 on CE-sertifioitu ja -merkitty EN 15650 -standardin mukaisesti sekä palotestattu EN 1366-2 -standardin mukaisesti. Tuote täyttää palonkestoluokan EI 120 (v_e i↔o) S vaatimukset (pystysuora asennus seinään). Rajoittimen vaippa täyttää kanavan tiiveysvaatimukset. Laippa täyttää EN 1751 -standardin luokan 2 sisäistä vuotoa koskevat vaatimukset. Vaippa on valmistettu sinkitystä teräksestä. Palorajoinin läpät on valmistettu palonkestävästä asbestivapaasta levystä (mineraalikuitu).



Lähin jälleenmyyjäsi

Temet Finland Oy

📍 Hannuksenpelto 3
02270 Espoo

Malkit Oy

📍 Mekaanikonkatu 3
00880 Helsinki

Karhitek Oy

📍 Varastotie 2
40250 Jyväskylä