

2020年2月20日
国立大学法人 静岡大学
Mysurance 株式会社

お子さまの安心・安全なスマホ生活に向けた 産学連携共同研究の取組みについて

国立大学法人静岡大学（学長：石井 潔、以下「静岡大学」）と Mysurance 株式会社（代表取締役社長：川上 史人、以下「Mysurance」）は、スマートフォン（以下「スマホ」）を持つお子さまの保護者の方向けに、親子で学べる対話型のリーフレット教材を共同開発しました。あわせて、万が一のトラブルに備える「こどもスマホ保険」を Mysurance が開発し、本日から提供を開始しますので、お知らせします。

1. 背景・目的

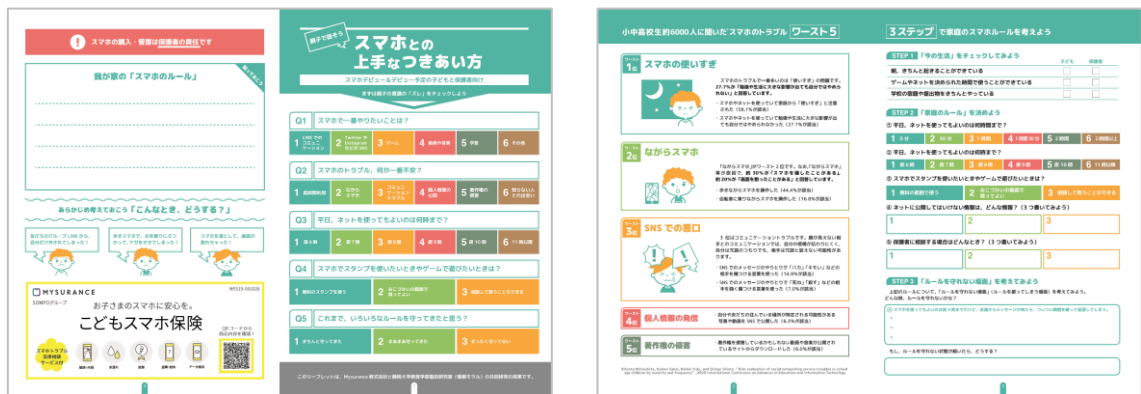
進学や進級をきっかけにお子さまにスマホをプレゼントするなど、お子さまのスマホ所有率は年々高くなっています。Mysurance は、保護者の方がお子さまに安心してスマホを持たせるためにはお子さまのリテラシーの向上が必要と考え、2019年9月から、教材提供など学校での情報モラル教育で多数の実績を持つ、静岡大学教育学部 塩田研究室との産学連携共同研究に取り組んできました。

2. 取組概要

静岡大学による学校や教育委員会へのヒアリングにより、防犯・防災の観点などから、学校現場ではお子さまがスマホを学校に持ち込むことを許容するケースが増えているものの、インターネットを介して多くの人とつながることで発生するトラブルなどに対して、保護者の方が大きな不安を抱いていることが分かりました。そうした保護者や学校現場に向けて、静岡大学と Mysurance は、お子さまのスマホ利用教育に活用いただけるよう、スマホ利用に関する指差しチェックリストや、学校でのスマホトラブル事例、利用上のマナーなどを親子で対話しながら、安心・安全な使い方とご家庭のルールを学べるリーフレット教材を共同開発しました。このリーフレット教材は、小中学校の入学説明会や保護者会などを通じて配布し、ご家庭に持ち帰って活用いただくことを想定しています。なお、今回の共同研究に際しては、中部電力株式会社へ協力を要請し、同社が運営する「きずなネット」を経由して学校や保護者の方が必要とされる情報やサービスニーズの検証を行うこととしました。

あわせて Mysurance では、万が一のお子さまのスマホの破損・故障の補償に加え、SNS いじめや課金トラブルなど、保護者の方が不安を抱いているお子さまのスマホトラブルに対して、弁護士の法律相談を無料で受け付けるサービスを付帯した「こどもスマホ保険」の提供も開始します。

<リーフレット教材イメージ>



<こどもスマホ保険 商品概要>

- 保険契約者 : 保護者
- 対象スマホ : 18歳以下のお子さまが使用しているスマートフォン
- 補償内容 : スマホの破損、故障、水没、盗難・紛失、消滅したデータの復旧費用
- 無料サービス : 弁護士によるスマホトラブル法律相談

<弁護士への法律相談例>

- 例1 : ソーシャルゲームで無料だと思っていたが、高額請求されてしまった場合の相談
- 例2 : SNSで悪口を書かれてしまった場合に名誉棄損の訴えなどを検討するための相談
- 例3 : SNSなどで自分の写真を勝手に拡散された/他人の写真を勝手に拡散してしまった場合の相談

商品内容はこちら : <https://www.mysurance.co.jp/service/>

<きずなネットについて>

きずなネットは、家族のくらしを守る「安心」アプリとして、「学校連絡網」と「地域情報（防災情報、お天気情報、地震・津波情報、防犯情報、不審者情報、停電情報）」の通知を行うサービスで、中部電力株式会社が運営しています。このうち、「学校連絡網」は、2020年2月現在、1,600校、85万人以上がご利用されています。

きずなネット公式サイト : <https://kizuna.chuden.jp/>

3. 今後について

静岡大学とMysuranceは、今後保護者の方や学校・教育関係者を対象とした「お子さまのスマホリテラシー向上講座（仮称）」の開催を予定しています。このような取組みを通じて、社会課題のひとつであるお子さまのスマホ利用にまつわる様々なトラブルを減少させるべく積極的に取り組んでいきます。

【国立大学法人静岡大学の概要】

- (1) 名称 国立大学法人静岡大学
- (2) 所在地 静岡県静岡市駿河区大谷（おおや）836
- (3) 代表者 学長 石井 潔
- (4) 創立 1949年6月

【Mysurance 株式会社の概要】

- (1) 名称 Mysurance 株式会社
- (2) 所在地 東京都新宿区西新宿一丁目26番1号
- (3) 代表者 代表取締役社長 川上 史人
- (4) 事業内容 少額短期保険業
- (5) 資本金 1,250百万円（2020年1月末時点）
- (6) 株主 損害保険ジャパン日本興亜株式会社（100%出資）
- (7) 設立年月 2018年7月（登録日：2019年2月26日）

以上