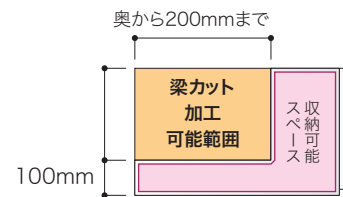
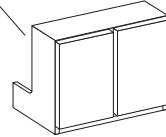


仕様

カット寸法は、**加工可能範囲内**において**10mm単位**で指定できます。
最小のカット寸法は50mmです。

- ※加工可能範囲を超える寸法でのカット加工はできません。
- ※50mm未満のわずかなカット加工はできません。
- ※梁カット加工を施す場合、「耐震パネル」は無くなります。

カット部分



料金

〈13.75〉

※料金は1品番ごとに必要。

注意事項

上図を参考に梁カットのオーダー寸法が加工可能範囲内のサイズであることを確認してください。
天井や梁との間には、20mm程度のすき間が必要です。

必要書類

上置の梁カットオーダー記入用紙:P5

指示書がない場合は、ご注文をお受けできません。