

HERBARIUM

INGRÉDIENTS INSPIRATIONNELS





QUAND LES DÉCHETS DE CIDRERIE DEVIENNENT UNE EAU DE POMME VALORISANT VOS COSMÉTIQUES

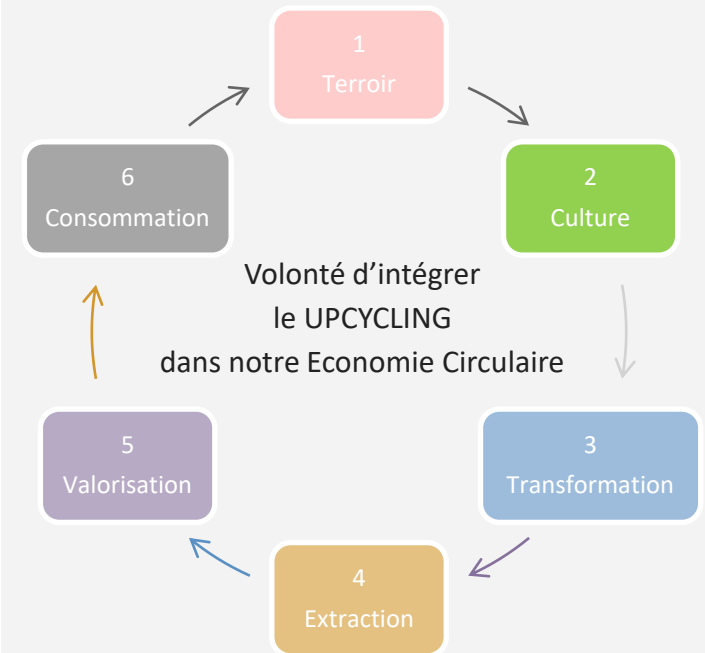
HERBAROM, spécialiste de l'extraction végétale et de la distillation depuis 25 ans, vous offre des ingrédients inspirationnels et fonctionnels.

Nos matières premières sont naturelles, à l'origine tracée et de qualité préférentiellement biologique.

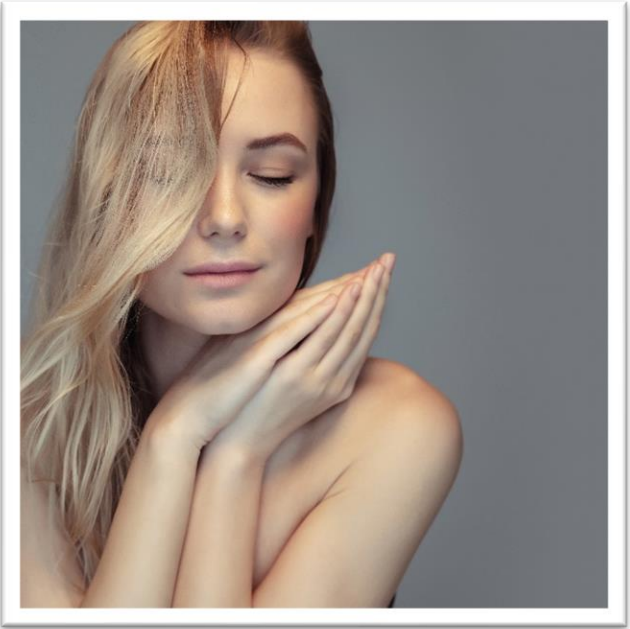
Pour aller plus loin dans notre démarche de durabilité, nous avons sourcé des coproduits. Un **coproduit** est une matière, intentionnelle et inévitable, créée au cours du même processus de fabrication et en même temps que le produit principal.

Et si, pour aller plus loin dans l'écoconception, on considérait **les DÉCHETS de l'industrie agro-alimentaire comme une ressource durable pouvant être valorisée par la filière cosmétique**? Ici l'exemple des déchets de l'industrie de cidrerie.

CYCLE DE VIE









1- TERROIR

La pomme, fruit de l'Arbre de Vie et de la Connaissance est, depuis la nuit des temps, le symbole universel de la séduction et de l'offrande, du Bien et du Mal. Au Moyen Age, la Normandie constitue le principal verger du pays, notamment dans le calme des monastères. C'est à cette époque que l'on constate le développement de cette culture quand le cidre remplace la cervoise. Mais le cidre d'alors, issu de pommiers sauvages, devait être de piètre qualité. C'est donc beaucoup plus tard, vers le XVIII^e et surtout au XIX^e siècle, que la culture du pommier se généralisa et gagna une grande partie de la Bretagne et de la Normandie pour obtenir le cidre mousseux tel que nous le connaissons de nos jours et les pommes joughues et croquantes sur nos tables.



2- CULTURE

Au printemps, les pommiers forment des grosses touffes rosées, épanouies, dans le vert tendre des prairies. A pleine maturité, à partir de la mi-septembre, les pommes tombent naturellement de l'arbre et sont ramassées au sol, pour être transformées à la cidrerie de Jean-François qui exerce dans la filière depuis plus de 20 ans dans le département des Côtes d'Armor.



3- TRANSFORMATION

Après être lavée, la pomme est broyée, puis pressée pour extraire le jus (75% du poids) et en faire du cidre. La partie solide, le marc de pomme, contient 65 à 70% d'eau et 30 à 35% de matière sèche. C'est cette matière là qui va être utilisée dans notre circuit de recyclage.

On y retrouve la chair de la pomme pressée, la peau, le trognon avec les pépins et les tissus ligneux de l'endocarpe, la queue de la pomme. Le séchage se fait en ligne, avec un séchoir à tambour, fonctionnant au gaz, et permettant de stabiliser le produit et d'éviter toute reprise en fermentation. Le marc est ensuite débarrassé des parties fines et des pépins par séparation mécanique.



4- EXTRACTION

Les déchets de pomme bio reçus à la distillerie HERBAROM sont déposés dans des alambics à feu nu : contrairement aux alambics modernes alimentés par de la vapeur d'eau à très haute température, la technique traditionnelle de la chauffe à feu nu garantit une distillation lente et respectueuse du végétal, tout en préservant ses notes olfactives. L'utilisation d'une eau sans additifs permet une distillation par entraînement à la vapeur non traitée, et donc une eau distillée bio d'une grande pureté.



5- VALORISATION

Enfin, les étapes de stabilisation se font immédiatement après la distillation, par une filtration stérilisante à 0,2 microns et l'ajout de conservateurs, pour garantir une stabilité optimale du produit fini. Nous obtenons ainsi une eau distillée de déchets de pomme à 22.3% BIO, un extrait certifiable à 99.3% en biologique par ECOCERT selon le référentiel COSMOS. Son aspect liquide est limpide, légèrement jaunie, et son odeur nous replonge en enfance avec ses notes de pomme cuite.



6- CONSOMMATION

La pomme est riche en principe actifs précieux en cosmétique, notamment en polyphénols antioxydants qui accélèrent la régénération tissulaire, « détox » grâce à leurs qualités drainantes, reminéralisantes, hydratantes et elle contient aussi de la vitamine C. Si elle est très utilisée pour son parfum gourmand, fruité et sucré, notamment dans les shampooings pour enfants, l'eau de déchets de pomme peut aussi être une vraie valeur ajoutée à vos formules de soin de d'hygiène pour toute la famille. En offrant des cosmétiques éco-conçus à partir de déchets, nous donnons l'opportunité au consommateur, soucieux des conséquences de son comportement d'achat sur l'environnement, d'être un heureux consomm'acteur.

POUR VOUS ACCOMPAGNER DANS VOS PROJETS,
CONTACTEZ-NOUS !



Contact Technico-commerciale Cosmétiques:
Stéphanie Gruselle
s.gruselle@herbarom-laboratoire.com



Contact Technico-commerciale Cosmétiques:
Alix Lamarque
a.lamarque@herbarom-laboratoire.com

11, chemin des senteurs
26400 Aouste-sur-Sye
04 75 76 83 16
www.herbarom-laboratoire.com



HERBAROM