

GE Energy

GE Panelboards

El tablero ideal para cualquier aplicación



imagination at work

GE Panelboards

Excelente en el diseño, Excelente en la fabricación, Excelente en el servicio

Desde el diseño hasta la fabricación y la entrega, GE dedica sus considerables recursos a brindar a nuestros clientes de tableros los productos que necesitan, cuando los necesitan.

Nuestro equipo de productos busca constantemente los comentarios de los clientes sobre posibles mejoras, que son perseguidos por un equipo de diseño que sabe cómo hacerlos realidad..



Nuestras instalaciones de fabricación son plantas de última generación con trabajadores altamente capacitados y motivados respaldados por rigurosos procesos de control de calidad.

A nivel local, los distribuidores autorizados de GE están listos para satisfacer sus necesidades. Con más de 500 empresas diferentes en más de 1,400 ubicaciones, hay una cerca de usted, y puede ubicarlas fácilmente en www.geindustrial.com. El software de proyectos Speedi-Win® simplifica las cotizaciones de proyectos pequeños. Para tableros, así como para todo, desde interruptores de seguridad hasta tableros de distribución personalizados, le brinda:

- Dibujos de ingeniería y paquetes de presentación en papel o formato electrónico PDF
- Precios y tamaños actualizados
- Un proceso de apelación rápido para proyectos altamente competitivos
- Entrada de pedidos en tiempo real 24/7 para acelerar la entrega

Standards

Todos los tableros GE cumplen con las últimas revisiones de los siguientes estándares.

- National Electrical Code-Ref. Article 384
- UL67 for all GE panelboard types
- UL50 for all cabinets and box structures
- UL943 GFCI
- UL489 molded case circuit breakers
- UL98 fusible switches
- cUL Listing for Spectra® Series Power Panelboards
- CSA/cUL Listing for A-Series® panelboards
- IBC-2003 Seismic
- California Building Code Seismic Zone 4
- NEMA PB1
- Federal Specifications
 - Panelboards, W-P-115c
 - Type 1—Circuit breaker equipped
 - Class 1—Panelboards
 - Class 2—Load centers
 - Molded case circuit breakers, WC-375B/GEN
 - Fusible switches, W-S-865c

Adecuado para iluminar cargas

Tablero de distribución A-Series® II

Features

- Diseño simétrico, no se requieren montajes superiores o inferiores
- Gabinetes galvanizados anchos y fáciles de instalar con paredes de extremo extraíbles
- Montaje empotrado o en superficie
- Herrajes y bisagras de montaje ocultos estándar
- Interiores que permiten cableado "directo"
- División neutral
- Instalable en campo, listado por UL, 200% neutral para cargas no lineales
- Conexión directa de rama-bus
- Hardware cautivo en interruptores de rama
- Las clasificaciones de cortocircuito permiten hasta 100KA @ 480Y / 277Vac; 200KA @ 240Vac
- Valores nominales del bus principal de 125 a 800 amperios de cobre, de 125 a 600 amperios de aluminio
- Disyuntores de circuito principal Spectra RMS y montados verticalmente disponibles
- TVSS conectado al bus para máxima protección contra sobretensiones
- Puerta opcional de puerta en puerta o puerta frontal con bisagra a caja
- Gabinetes disponibles en NEMA Tipo 1, Tipo 3R / 12, Tipo 4 / 4X



Tipo AQ

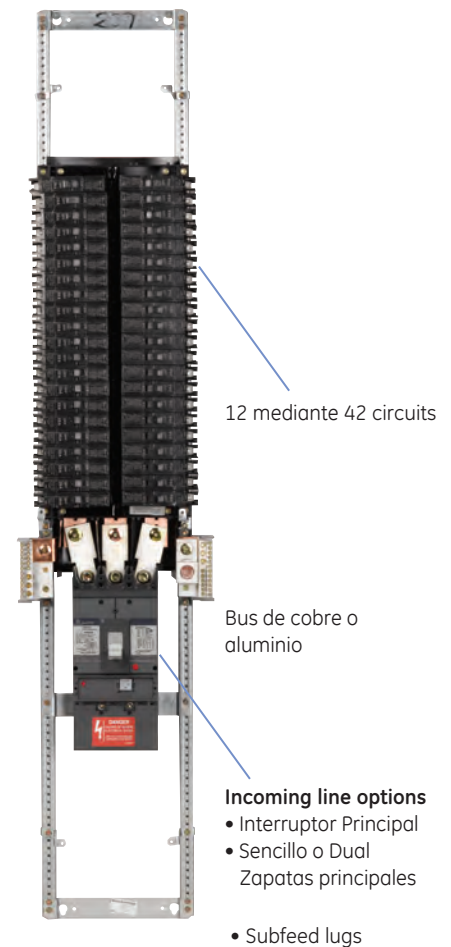
Max Voltaje	240V
Max Amperaje	800A
Fully Rated	65kAIC at 240V
Series Rated	200kAIC at 240V
Mains	800 Amp Max QB, QD, TEYD, TEYH, TEYL, TFJ, TJD, SE, SF, SG, SK, FE
Breakers	15A-100A, 1P,2P,3P QB Breakers 18 poles of TQD Breakers (1) SG/TJD Breaker in 600A-800A Panelboards

Tipo AE/AS

Max Voltage	480Y/277V 125/250 Vdc
Max Amperage	800A
Fully Rated	65kAIC at 480Y/277V 100kAIC at 240V
Series Rated	100kAIC at 480V
Mains	800 Amp Max TEY, TEYF, TEYD, TEYH, TEYL, TED, TFJ, TJJ, SE, SF, SG, SK, FE
Breakers	15A-100A, 1P,2P,3P TEY, TEYF, TEYD, TEYH, TEYL Breakers 110A-125A, 2P,3P TEYD, TEYH, TEYL Breakers 18 poles of TED/SE Breakers (2) SF Breakers (1) SG/TJJ Breaker in 600A-800A Panelboards

Tipo AD

Max Voltage	600Y/347V
Max Amperage	800A
Fully Rated	35kAIC at 600Y/347V 100kAIC at 480V
Series Rated	35kAIC at 600Y/347V
Mains	800 Amp Max THED, FB, TFJ, TJJ, SE, SF, SG, SK, FG
Breakers	15A-100A 1P, 2P THED Breakers 15A-150A 3P THED Breakers 15A-100A FB Breaker 15A-150A SE Breaker (2) SF Breakers (1) SG/TJJ Breaker in 600A-800A Panelboards



Pro-Stock™ Panelboards

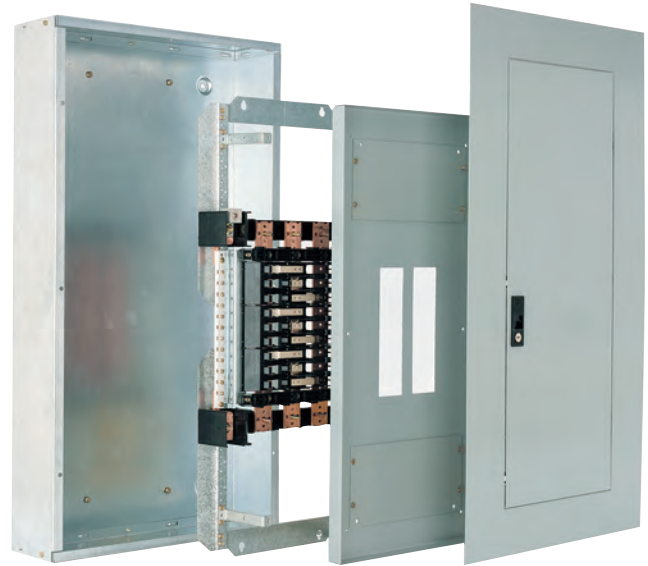
Los tableros de distribución Pro-Stock utilizan kits modulares que forman cientos de tableros de distribución A-Series II diferentes, y todos están disponibles ahora mismo en las existencias de su distribuidor.

Y no es cualquier panelboard, es uno que entrega lo que requieres:

- Flexibilidad: kits para disyuntores principales o secundarios, terminales principales o de paso, 200% neutrales y clasificaciones de entrada de servicio
- Simplicidad: un interior para alimentación superior o inferior, orejeta principal o interruptor principal
- Elección: disparo electrónico o interruptores magnetotérmicos

¿Necesitas moverte rápido? Consulte a su distribuidor GE autorizado y traslade la fábrica al campo en solo unos pocos pasos. Obtendrá todo lo que necesita para armar el panel correcto ahora mismo.

1. Selecciona interior
2. Selecciona la caja
3. Selecciona el frente
4. Selecciona el principal o los interruptores de subalimentación o los kits de zapatas principales
5. Selecciona los interruptores derivados
6. Listo!



Así de rápido!



Correcto para la Construcción Comercial

A-Series® II Powerpanel

Características

- Diseño simétrico, no se requieren montajes superiores o inferiores
- Frente muerto de una sola pieza: no se necesitan placas de relleno
- Panel más pequeño y ligero que los tableros de distribución de la serie Spectra
- Gabinetes galvanizados fáciles de instalar con paredes de extremo extraíbles
- Opciones de molduras con bisagras listas para instalar
- Conexión directa de rama-bus
- Disyuntor de hasta 600 A montado como dispositivo derivado
- Caja serie A más profunda (8 ") y más ancha (30") para adaptarse a tamaños de cable más grandes
- Disyuntores de doble ramificación 150A (ED / SE) y 225A (QD)
- Disyuntores principales montados verticalmente en 800A
- Hardware cautivo en interruptores de rama
- Disyuntores escalonados, montados en el centro y más grandes (SG, SF) para una fácil instalación
- TVSS conectado al bus para máxima protección contra sobretensiones
- Diseño estrecho para minimizar la huella
- Caja disponible en NEMA Tipo 1, Tipo 3R / 12, Tipo 4 / 4X

Tipo AQP

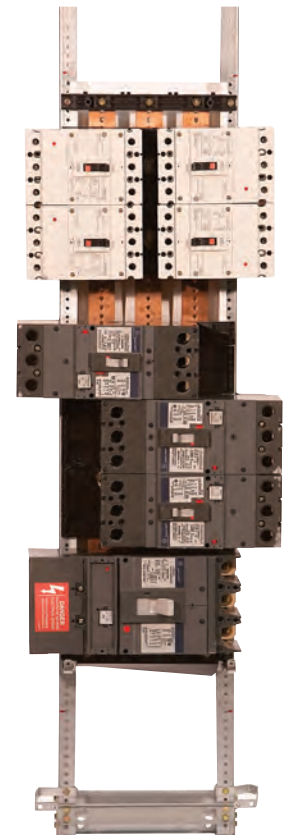
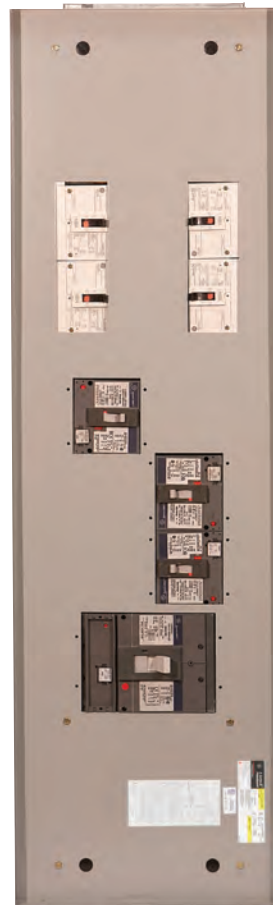
Max Voltage	240V
Max Amperage	800A
Fully Rated	65kAIC at 240V
Series Rated	200kAIC at 240V
Mains	125A-800A MCB (SG or SK) 600A-800A Main Lugs
Breakers	15A-100A 1P, 2P, 3P QB Breakers Double Branch TQD, SE Center-mounted SF, SG

Tipo AEP

Max Voltage	480Y/277V 125/250Vdc
Max Amperage	800A
Fully Rated	18kAIC at 480Y/277V 65kAIC at 240V
Series Rated	100kAIC at 480V, 200kAIC at 240V
Mains	125A-800A MCB (SG or SK) 600A-800A Main Lugs
Breakers	15A-100A 1P, 2P, 3P TEY or TEYF Breakers Double Branch TED, SE Center-mounted SF, SG

Tipo ADP

Max Voltage	480V
Max Amperage	800A
Fully Rated	100kAIC at 480V
Series Rated	100kAIC at 480V
Mains	125A-800A MCB (SG or SK) 600A-800A Main Lugs
Breakers	15A-100A 1P, 2P, 3P FB Breakers 15A-100A 1P, 2P, 3P THED Breakers 15A-150A 3P THED Breakers Double Branch TED, SE Center-mounted SF, SG



Buena opción para la construcción comercial

Spectra Series™ Panelboard

Características

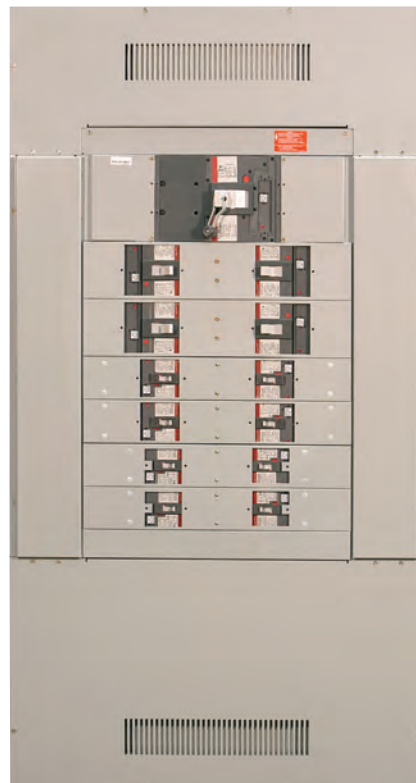
- Bus principal, 250-1200 amperios, cobre o aluminio
- Gabinetes galvanizados anchos y fáciles de instalar con paredes de extremo extraíbles
- 5 anchos de caja simplifican la instalación y el diseño
- Gabinetes disponibles en NEMA Tipo 1, Tipo 3R / 12, Tipo 4 / 4X
- TVSS integrado para máxima protección contra sobretensiones
- Construcción opcional puerta en puerta o con bisagras delanteras a la caja
- Bus de cobre o aluminio de densidad reducida
- 200% de neutros nominales disponibles
- Disyuntores principales montados verticalmente disponibles
- Conexión directa de rama-bus
- Hardware cautivo en interruptores derivados
- Conjunto de orejeta principal accesible desde el frente
- Unidad de control de procesos en estilo plug-in
- Opción de interruptor Spectra MVT para interruptores principales / secundarios
- Disyuntores clasificados al 100% disponibles
- Placas de cubierta de interruptor individuales

Tipo Bolt-On

Max Voltage	600V, 1P3W, 3P4W
Max Amperage	1200A
Fully Rated	200kAIC at 480Y/277V
Series Rated	200kAIC at 480Y/277V
Mains Breakers	250A-1200A MCB (SF, SG, SK, FG) Double Branch SE, SF, SG, FG FB, TEY, TEB, TQD Breakers Center-mounted SK Breakers

Tipo Plug-In

Max Voltage	600V, 1P3W, 3P4W
Max Amperage	1200A
Fully Rated	200kAIC at 480Y/277V
Series Rated	200kAIC at 480Y/277V
Mains Breakers/Switches	250A-1200A MCB (SF, SG, SK, FG) Double Branch SE, SF, SG, FG FB, TEY, TEB, TQD Breakers Center-mounted SK Breakers 30A-1200A Fused Switches (R, J, H, K, T Fuses)



Justo para medir el consumo de energía

Spectra Series™ Integrated Submetering Panelboard

El tablero de distribución de submedición ofrece los beneficios de un medidor digital multiusuario y un tablero confiable de la serie Spectra. Combina medidores, transformadores de corriente, comunicaciones y protección contra sobrecargas en la primera solución integrada en fábrica con certificación UL de la industria. Está disponible en aplicaciones monofásicas o trifásicas.

[Type Integrated Submetering Panelboard](#)

Panel Type	Spectra Bolt-On (SBO)
Certifications	UL, cUL
Services	1P3W, 3P3W, 3P4W
Voltages	120/240V, 120/208V, 480/277V, 347/600V
Main Amps	250, 400, 600, 800, 1200
Main Types	SF, SG, SK or Main Lugs
Busing	Copper only
Feeder Types	TED, TQD, THQD, SE, SF, SG, SK
Metered Feeder Amps	15-250A
Max Fully Rated AIC Ratings	65kAIC at 480V
Max Branch Breakers	(24) 2-Pole, (16) 3-Pole
No. of Meter Points/Panel	6, 9, 12, 15, 18, 21, 24
Series Ratings	65kAIC at 240V

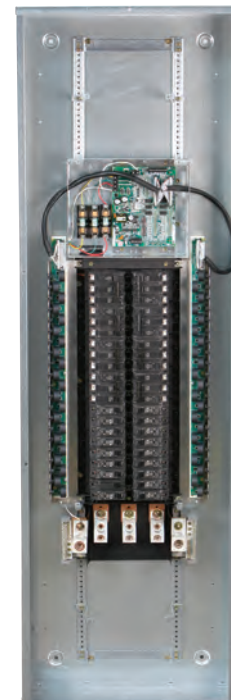


A-Series® II Panelboard with Branch Circuit Monitoring

El tablero proporciona capacidades de generación de informes de circuitos derivados en un tablero tipo AQ o AE (consulte la página 3 para obtener más detalles). Ofrece los valiosos datos de uso de la sucursal, similar al panel de control de submedición integrado, de la plataforma de la serie A. A través de un sistema de automatización de edificios, los usuarios pueden aprovechar estos datos para analizar el uso e identificar posibles medidas de ahorro de costos.

Características

- Precisión de medición IEC Clase 1
- Se pueden monitorear hasta 126 tableros en una estación RS-485
- Informa voltios, amperios, potencia y energía para cada circuito
- Monitorea 42 circuitos (y red eléctrica como opción) con un producto
- 4 registros de umbral de alarma configurables por el usuario mejoran la gestión de la carga
- Capacidad incorporada para establecer la orientación y numeración de los circuitos
- Monitoreo de 1/4 amperio a 100 amperios: el rango dinámico más amplio de la industria
- Soporte de interruptor de 1, 2, 3 polos
- 5 años de garantía
- Modbus RTU a través de comunicaciones RS485



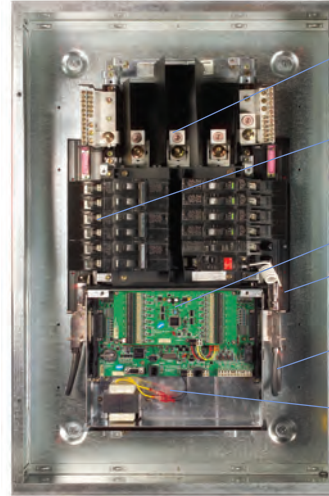
Controlando el costo por energía

A-Series® Lighting Control Panelboard

Los tableros de control de iluminación de la serie A ayudan a reducir los costos de energía al proporcionar un control programable del interruptor. La integración del controlador en los tableros reduce los costos de instalación y ahorra un espacio valioso. El tablero puede ser independiente o conectarse en red a un sistema de automatización de edificios. El software disponible basado en Windows® facilita la programación, la recopilación de datos y la resolución de problemas.

Tipo Lighting Control Panelboard

Max Voltage	3P4W, 480Y/277Vac, 208Y/120Vac 1P3W, 120/240Vac
Mains	100A-TEY, SE Breakers 225A-TFJ, SF Breakers 400A-TJJ, SG Breakers 125-400A Main Lugs
Breakers	TEYRC, TEY, TEYF Breakers



- Chasis de la serie A (características y lógica de dimensionamiento común)
- TEYRC Operado Remotamente Interruptor
- Controlador Integral
- Backplane
- Instalado de fábrica
- Conexión de cableado de control DB25
- Control de potencia desde el transformador integral de clase 2 (24 Vca, 49 VA)

Adecuado para restauración rápida de energía durante fallas de servicios públicos

GenTower® Generator Connection Panelboard

Anteriormente disponible solo en una configuración de tablero de distribución, los beneficios de GenTower ahora llegan a los tableros de distribución Spectra Series™. Este nuevo tablero permite una conexión rápida y fácil a un generador externo para mantener las instalaciones críticas en funcionamiento cuando se pierde la energía de la red pública.

Features

- 400A-1200A, clasificación de entrada de servicio, NEMA 3R con entrada superior o inferior, conexiones del generador en ambos lados
- La entrada lateral ofrece una conexión del generador rápida y fácil y permite la salida de carga inferior si es necesario
- Utiliza el disyuntor Spectra RMS para una mayor flexibilidad y una reacción más rápida y precisa a las fallas que los disyuntores magnetotérmicos
- Dos enclavamientos de llave Kirk ofrecen más seguridad que los enclavamientos mecánicos, ya que debe tener llaves para transferir energía.
- Las orejetas superior e inferior amplían las opciones de salida de carga y reducen la necesidad de doblar cables / alambres
- Un compartimento de almacenamiento de conectores permite comprar y almacenar conectores compatibles para un acceso rápido



DEA-185D (10/12)