



## NIEUW MOBIEL DATACENTER, MET PERFECTE CONTROLE OVER TEMPERATUUR EN ELEKTRICITEITSVERBRUIK, VOOR BETV

### BRANCHE

IT

### BELANGRIJKSTE UITDAGING

BE TV was op zoek naar een extra dataplaats ook naar een migratie van hun datacenter.

### BELANGRIJKSTE OPLOSSINGEN

- Installatie mobiel datacenter in een container
- koeltechniek LCP DX

### CONTACTPERSOON RITTAL

Koen Van Hende

**Als onderdeel van een grote verhuizing van apparatuur tijdens een technologiemigratieproject, wilde BeTV de bestaande datacapaciteit vergroten binnen een beperkte ruimte. Dankzij Rittal heeft BeTV nu een perfecte controle over de temperatuur en het elektriciteitsverbruik dankzij de freecooling-technologie.**

**Koen Van Hende; productmanager IT bij Rittal, David Coupez; Network Manager bij BeTV en Oliver Arnold; Managing Director van Data Z staken de koppen bij elkaar om dit project in goede banen te leiden.**

### WAAROM SCHAKELDE BE TV RITTAL IN?

**Koen Van Hende:** “BE TV was op zoek naar een extra dataplaats ook naar een migratie van hun datacenter. Hiervoor hadden ze 2 opties. Dit doen in hun eigen lokalen, maar deze optie was niet mogelijk, daarom gingen ze op zoek naar een extern locatie. We hebben daarom gekozen voor een mobiel datacenter, een datacenter in een container.”

### WELK STREEFDOEL HADDEN JULLIE VOOR OGEN?

**David Coupez:** “Het doel was om een datacenter te creëren dat toekomstbestendig is, waardoor we snel kunnen evolueren en waardoor we ook de structurele beperkingen van het gebouw kunnen overwinnen.”

### AGILE EN FUTURE PROOF

**David:** “We waren niet aan het bouwen binnen het gebouw, maar buiten het gebouw. Moeten we morgen het datacenter uitbreiden? We voegen een container toe, voegen extra modules toe en voilà, het datacenter is uitgebreid. Dat was echt de reden voor onze keuze.”

### WELKE ROL SPEELDE DATA Z IN HET PROJECT?

**Olivier Arnold:** “We werden benaderd door BeTV om hen te helpen bij het bouwen van een nieuw mediacentrum.

**Olivier:** “We hebben meegewerkt aan zowel het ontwerp als de volledige uitvoering van het project. In samenwerking met de klant hebben we de behoeften van hun organisaties vastgelegd, evenals in overleg met Rittal die de fabrikant is voor de meeste componenten.”

### FREECOOLING TECHNOLOGIE

**Olivier:** “We hadden de mogelijkheid om bij Rittal met een gloednieuwe koeltechniek te werken, namelijk de LCP DX. Een water- en airconditioner met vrije koeling, een Europese primeur voor Rittal. Dit maakte het mogelijk om het elektriciteitsverbruik van de klant te verminderen, een goede dichtheid en een hoog koelvermogen te hebben. Dus dit is een van de technieken waarmee we het project hebben kunnen ontwikkelen.”

### WAT ZIJN DE VOORDELEN VAN EEN MOBIEL DATACENTER?

**Koen:** “Het grootste voordeel voor mij voor een mobiel datacenter is dat alles op voorhand kan bepaald worden.”

### FACTCHECK

#### Wanneer?

Sinds 2004

#### Wat?

BeTV, het vroegere Canal+ België, is een Belgisch particulier betaaltelevisieplatform die in 2004 werd opgericht.

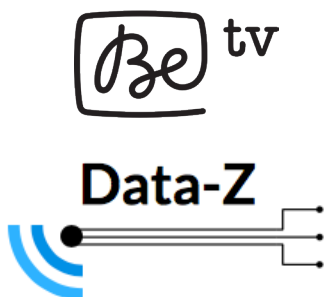
Met BeTV krijg je niet alleen toegang tot een brede selectie van de nieuwste films, klassieke films maar ook van ultra-recente films en HBO-series. Het heeft ook 7 exclusieve kanalen.

#### Hoeveel?

57 medewerkers

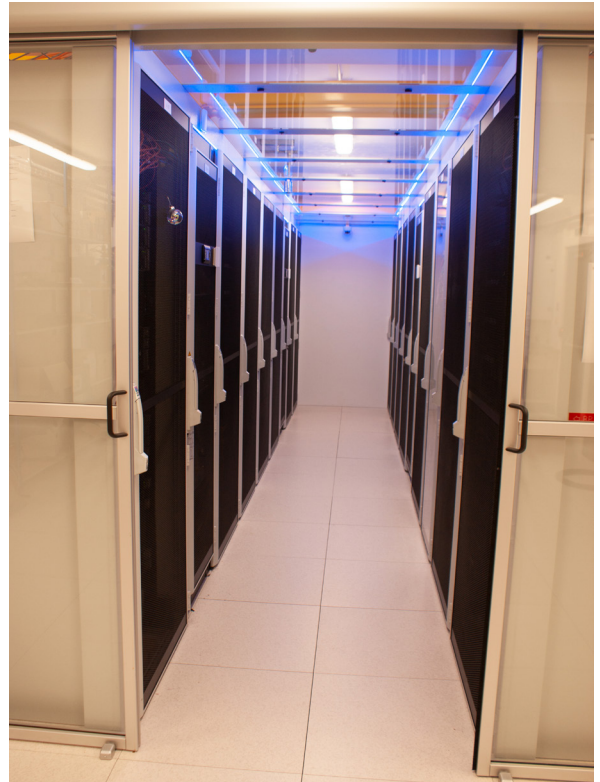
#### Meer info?

[www.betv.be](http://www.betv.be)



“Het doel was om een datacenter te creëren dat toekomstbestendig is, waardoor we snel kunnen evolueren en waardoor we ook de structurele beperkingen van het gebouw kunnen overwinnen.”

**David Coupez; Network Manager bij BeTV**



Binnenin het mobiele datacenter van BeTV

**Koen:** “Alles wordt mooi uit uitgetekend en uitgevoerd, zoals effectief op de tekening voorzien is. De voorbereidende werken op de plaats waar het mobiel datacenter moet geplaatst worden kan ook al gebeuren, een plateau gaan gieten die mooi evenwichtig is, de nodige leidingen al voorzien.”

**Koen:** “Na de oplevering van het datacenter is het mobiele datacenter vrij vlug actief en kan het vrij snel in gebruik genomen worden, wat toch een belangrijk **TIJDSWINST** is dan wanneer je een stenen gebouw zelf moet gaan opbouwen of een eigen ruimte moet gaan aanpassen om een datacenter te herbergen.

Je hebt natuurlijk enerzijds wel de plaats nodig en een effen oppervlak (gegooten plateau van beton of dergelijke). Dit is eigenlijk het enige wat je nodig hebt. Natuurlijk heb je daarna ook nog toegang nodig van power, glasvezelbekabeling, netwerkbekabeling en eventueel koelmiddelleidingen die naar de container gevoerd moeten worden.

Alles begint bij de planning en het testen. Hier hebben we ook het datacenter getest zonder dat er actief materiaal aanwezig was, door plaatsing van verwarming en warmteblazers hebben we het verbruik van het datacenter kunnen simuleren en hebben we ook gekeken of het monitoringsysteem, de koeling e.d. performant geïnstalleerd is en kan werken. Dit heeft ook de klant gerustgesteld, na deze test kan ik met een gerust gemoed aan de migratie beginnen.”

#### WAT KENMERKT DIT PROJECT?

**Koen:** Waar ik in dit project bijzonder fier op ben is de “mooie driehoek” dat we gevormd hebben met BETV als eindklant, Data Z als integrator en Rittal als fabrikant. Waar we eigenlijk een **OPEN COMMUNICATIE** hebben toegepast naar planning toe, waarbij we eventuele problemen op voorhand hebben besproken. Eventuele bezorgdheden op voorhand hebben besproken. Dat ervoor gezorgd heeft dat we een top-installatie hebben kunnen afleveren. Onder andere ook door de samenwerking met Data Z.

#### HOE VERLIEP DE SAMENWERKING TUSSEN DE VERSCHILLENDE PARTIJEN?

**Olivier:** “De samenwerking met zowel de opdrachtgever als Rittal verliep erg goed. Het is een echte samenwerking – het betekent dat elk probleem op een pragmatische manier werd geanalyseerd. Rittal kwam niet met een gesloten systeem van standaardproducten dat niet aanpasbaar was. Het was precies het tegenovergestelde. Zowel met de opdrachtgever als met ons was het een actief gesprek om een op de behoefte afgestemde oplossing te kunnen bieden. Deze creativiteit die tijdens het project is ontwikkeld, was een manier van werken bij Rittal die prettig was om te delen.”

#### ZULLEN WE DIT SOORT PROJECT IN DE TOEKOMST VAKER ZIEN?

**Koen:** “We gaan zeker mobiele datacenter meer gaan zien, we spreken ook over industrie 4.0, we spreken over edge computing, wat wil zeggen, computerruimtes op de rand van het netwerk. We zullen daarom meer datacenters zien, niet alleen in de vorm van container, maar dat kan in de vorm van een secure room zijn, een standalone rack, een outdoorkast met 19” materiaal, daarvoor ondersteunen we onze klanten graag met alle mogelijke oplossingen die in ons gamma zitten om op die uitdagingen een oplossing te kunnen bieden.”



#### OVER RITTAL

Sinds 1961 heeft Rittal zich continu doorontwikkeld tot wereldwijd toonaangevende systeemleverancier voor kastsystemen, stroomverdeling, klimatisering, IT-infrastructuur en software en service.

Rittal is meer dan techniek, we leveren praktische en betrouwbare producten. We helpen onze klanten met oplossingen en diensten die bijdragen aan het duurzame succes van hun organisatie.

Dit is onze drijfveer. Samen met onze collega's en partners zetten wij al onze kennis, ervaring en service hiervoor in. Onze totaaloplossingen vindt u terug in tal van branches zoals IT, paneelbouw, railinfra, chemie, energie, procesindustrie, food, water, maritiem, overheid, automotive en luchthavens.

Alles uit één hand, alles in de beste kwaliteit. Daarvoor staat “Rittal – The System. Faster - better - everywhere.”

#### MEER WETEN?

**Rittal nv**  
Stokkelaar 8 | 9160 Lokeren  
info@rittal.be  
www.rittal.be