

# Una Inversión Inteligente en Versatilidad Quirúrgica

MESA PARA CIRURGIA GERAL STERIS® 4085



CUIDADO AVANZADO A TRAVÉS DE INNOVACIÓN PRÁCTICA

 **STERIS**

# La más versátil solución para las salas de operaciones multipropósito de hoy.



Los programas y presupuestos quirúrgicos están más ajustados que antes. El modelo STERIS® 4085 satisface sus necesidades con una versátil mesa para cirugía general de alta productividad, específicamente diseñada para proveer un valor excepcional. Ahora usted puede obtener una mesa que ofrece excelentes capacidades para toma de imágenes y para el posicionamiento del paciente, todo en uno.

Versatilidad sobresaliente que incrementa la productividad.

La 4085 es excepcionalmente intuitiva, ahorrando valiosos minutos en la SO. Una superficie de mesa de cuatro secciones que se adapta a todas las posiciones del paciente, el deslizamiento motorizado mejora el acceso del brazo-C y la sección de piernas puede ser rápidamente desmontada para un acceso perineal irrestricto. Un elevador de riñón radiolúcido motorizado mejora los procedimientos laterales.

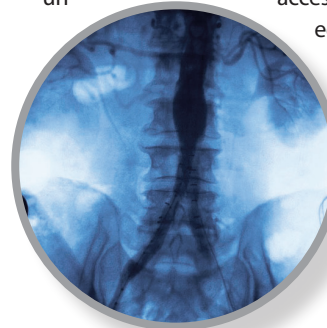
Su generoso límite de peso permite la utilización con prácticamente todos los pacientes, acabando con la necesidad de múltiples mesas para especialidades. Su moderado peso facilita su movimiento, mientras que su cobertor telescópico resistente a impactos permite la rápida y fácil limpieza. Para maximizar su inversión, la mesa es compatible con una amplia variedad de accesorios previamente adquiridos.

La STERIS® 4085 de STERIS® se adapta rápidamente al más amplio rango de procedimientos quirúrgicos en la actual SO.

Magnífico acceso para el brazo-C provee una excelente toma de imágenes.



La angosta columna de la 4085, la superficie de mesa radiolúcida y el magnífico deslizamiento proporcionan una de las más grandes capacidades para toma de imágenes en el mercado actual. Eso significa un



acceso sin precedentes para el brazo-C y el equipo quirúrgico...sin gastar tiempo en reorientación del paciente. La amplia zona de toma de imágenes permite una toma de imágenes clara y de alta calidad, clave para los actuales procedimientos de SMI, cardiotorácicos, ortopédicos y neuroquirúrgicos.



Controles inteligentes que facilitan su uso.

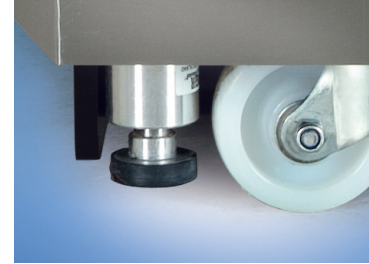
Los segundos son cruciales cuando se tiene un paciente en estado crítico en la mesa. El intuitivo control de mano de la 4085 telegrafía instantáneamente información de posicionamiento de la mesa a los asistentes con una pantalla digital de fácil lectura ... sin levantar la cortina estéril. Un botón para retorno a Nivel hace volver de forma rápida y segura al paciente a la posición nivelada. Sus Sensores automáticos de Límite™ (ALS) le permite manejar la mesa sin tener que preocuparse por colisiones no intencionales entre sus secciones.

Diseñada pensando en los pacientes de hoy en día.

La superficie de la mesa de cuatro secciones fue diseñada usando el análisis del factor humano para anticipar articulaciones ergonómicas de la anatomía para mejorar los resultados en pacientes. Los sistemas hidráulicos de suave funcionamiento están diseñados para proveer un mas seguro movimiento ergonómicamente estructurado para acceso del cirujano al campo quirúrgico. La altura de la mesa y los rangos de peso se adaptan virtualmente a todos los pacientes.



# Mesa para Cirugía General 4085 de STERIS®



**Freno al piso autonivelantes**  
Singular sistema hidráulico  
Auto compensado



**Excelente acceso**  
La base compacta maximiza el espacio para los pies para fácil acceso



**Sección de pierna desmontable**  
Proporciona un acceso sin obstrucciones al área perineal (sin pines salientes)



**Sistema Integral de control manual de emergencia**  
Fácil acceso para respaldo al control mediante un pedal y un dispositivo de mano auxiliar para proporcionar articulación incluso cuando se corta la energía eléctrica de red y de las baterías



**Íconos de fácil lectura**  
Estado continuo del nivel de batería

## CUIDADO AVANZADO A TRAVÉS DE INNOVACIÓN PRÁCTICA



Excepcional deslizamiento longitudinal de 18" (454 mm) con mecanismo compacto para maximizar el acceso del brazo-C

### Control de mano fácil de usar

El control de mano ergonómicamente diseñado y liviano ofrece íconos de fácil lectura. Las funciones de "flexión," "reflexión" y "nivelado" ayudan a asegurar el rápido y seguro posicionamiento del paciente. La función de doble paso del "freno al piso y destrabe" mejoran la seguridad del paciente previniendo que la mesa pueda ser inadvertidamente destrabada durante un caso.

### El Sensor de Límite automático (Auto Limit Sensor™)

Un indicador informa y previene acerca de los conflictos de secciones, mostrando los movimientos alternativos de la mesa en la pantalla LCD. A medida que baje la sección de pie, por ejemplo, el Sensor de Límite automático™ detiene la sección antes de que colisione con la base de la mesa, le advierte acerca del problema y sugiere una articulación alternativa protegiendo su inversión en la mesa.

### Pantalla del Control de mano

La pantalla proporciona al usuario un preciso y Continuo estado de la mesa. La pantalla LCD comunica la información valiosa de SLA, estado de freno al piso y del puente elevador de riñón eliminando así la necesidad de levantar la cortina estéril.

Suave ajuste limitado del apoya cabeza para proporcionar el correcto acceso en el momento correcto

Superficie de 4 secciones Electro-hidráulica con elevador de riñón radiolúcido y motorizado para un suave posicionamiento del paciente.

Panel eléctrico con modo doble de alimentación (baterías o corriente permite ambas formas de alimentación conveniente y continua

Panel de conexión para el control de mano, el control de pie y conexión de servicio en línea (e-service) con el servicio de STERIS para facilidad de diagnóstico.

Rango de altura de 26" a 45" de alto espectro para satisfacer el más amplio rango de aplicaciones clínicas

Sistema manual auxiliar para emergencia

Sección de pierna desmontable (o articulable hacia abajo 105°)

Capacidad de peso de pacientes (Paciente en Orientación Normal)
1,100 lb. (500 kg) soporte de paciente, incluyendo levantar/bajar (centrado en la columna)
1,000 lb. (474 kg) articulación completa de la mesa, (centrada en la columna)
1,000 lb. (474 kg) articulación completa de la mesa, (centrada en la columna)

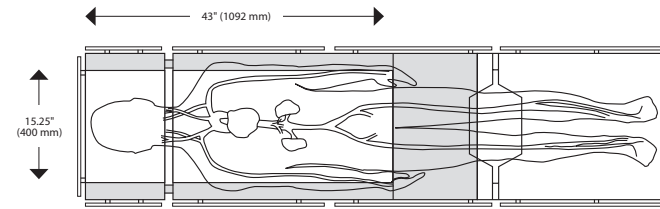
El primer sistema de freno al piso auto autonivelado para compensar pisos irregulares de SO



## Una gran zona para toma de imágenes

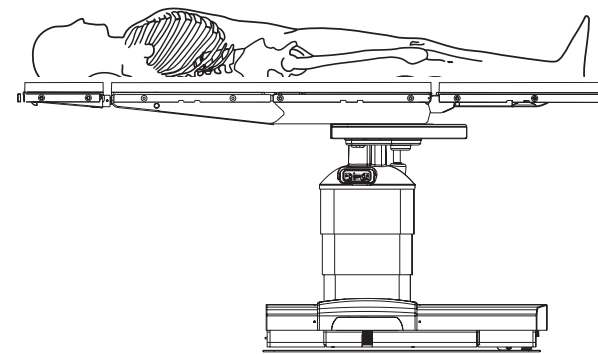
### Cobertura AI Centrada (no mostrado)

Longitud de toma de imagen: 34" (864 mm) hasta la cabeza  
 Zona total de toma de imágenes: 518 sq. in. (3456 sq. cm.) hasta la cabeza  
 34" (864 mm) hasta los pies  
 514 sq. in. (3320 sq. cm.) hasta los pies



### Cobertura AI del Cuerpo Superior

Deslizamiento de la mesa hacia la cabeza  
 Longitud de toma de imagen: 43" (1092 mm)  
 Zona total de toma de imágenes: 655.75 sq. in. (4368 sq. cm.)



- Implantación de marcapasos
- Catéteres Hickman
- Inserciones de Broviac
- Válvulas de derivación
- Filtros IVC
- Colangiografía
- Biopsia pulmonar
- Torácico y renal
- Vesícula
- Revisión total de cadera
- Oftálmica
- Neurocirugía
- Vertebral
- Desfibrilación implantable
- Endoscopia

### Cobertura AI en Litotomía (no mostrado)

Longitud de toma de imagen: 19" (483 mm)  
 Zona total de toma de imágenes: 266 sq. in. (1719 sq. cm.)  
 (sin la utilización de la Extensión 4085 UroEndo, que agrega IA adicional)

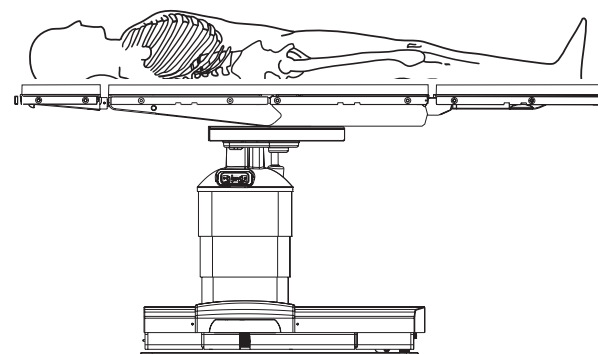
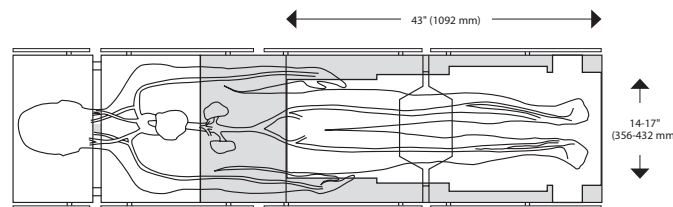
- Citoscopia
- Endourología
- Ginecología y abdominal
- Funduplicatura de Nissen

### Cobertura IA del Cuerpo Inferior

Deslizamiento de mesa hacia los pies  
 Longitud de toma de imagen: 43" (1092 mm)  
 Zona total de toma de imágenes: 682.5 sq. in. (4403 sq. cm.)  
 Longitud de imagen con sección de cabeza reversa (no mostrada): 55" (1397 mm)

Zona total de toma de imágenes con sección de cabeza reversa (no mostrada): 865.5 sq. in. (5584 sq. cm.)

- Lower body arterial imaging
- Lower limb, non-traction orthopedics
- Femoral/popliteal bypass
- Laser angioplasty



# Innovador Control de Mano

- Un intuitivo control de mano pone el posicionamiento del paciente en la punta de sus dedos. Con un diseño ergonómico y una pantalla LCD de fácil lectura, que comunica instantáneamente la información de posicionamiento de la mesa... todo sin levantar la cortina estéril.
- La pantalla LCD proporciona información sobre la potencial interferencia entre secciones de la mesa a través de la función de Sensores de Límite automático (auto Limit sensor™) así como del estado global de la mesa y los diagnósticos de servicio.
- El botón Retorno a Nivel hace volver en forma rápida y segura al paciente a la posición nivelada, manteniendo la homeostasis.
- Botones especializados ofrecen acceso al instante a una suave articulación de las secciones de la mesa, a la activación del freno al piso y al posicionamiento de paciente. (Trendelenburg, altura, inclinar, nivelar y parar).
- La pantalla de retroiluminación permite una visión clara en cuartos oscuros.

## Especificaciones Técnicas

	STERIS® 4085
Longitud de Mesa	81" (2057 mm)
Anchura de Mesa	20" (508 mm)
Rango de Altura de Mesa	26" a 45" (660-1143 mm)
Rango de deslizamiento de Superficie de la mesa	9" (227 mm) hacia cabeza, 9" hacia pie
Capacidad de peso de pacientes *	1,100 lb. (500 kg) soporte de paciente, incluyendo levantar/ bajar (centrada en la columna) 1,000 lb. (454 kg) articulación completa de la mesa, (centrada en la columna) 600 lb. (272 kg) articulación completa de la mesa, incluyendo deslizamiento
Peso de embarque de la mesa	560 lb. (254 kg)
Trendelenburg/Reverso	30° / 30°
Inclinación Lateral (izquierda/derecha)	20° / 20°
Sección de cabeza	+90° / -90°
Sección de espalda	+80° / -40°
Sección de piernas	0° / -105° (desmontable)
Flexión/Reflexion	140° / 100°
Control auxiliar manual	Si
Corte perineal	Si
Elevador de riñón	4" eléctrico radiolúcido

\*Paciente en Orientación Normal.



LA SOLUCIÓN PARA CADA SALA DE OPERACIONES Y PRESUPUESTO



Amsco® 3085 SP

STERIS® 4085

STERIS® 5085

STERIS® 5085 SRT

## Línea de Mesas para cirugía general

De versátiles centros de cirugía ambulatoria a salas robóticas de vanguardia, STERIS ofrece una mesa para cada necesidad de las modernas SO. Cada una entrega una excepcional seguridad, calidad y productividad, asegurando la mejor rentabilidad de su inversión en mesas quirúrgicas.

Visite [www.steris.com](http://www.steris.com) para ver un video de la mesa 5085 SRT en movimiento y escuche lo que puede hacer por su institución.



STERIS Corporation, 5960 Heisley Road, Mentor, OH 44060-1834, USA • 440-354-2600 • 800-548-4873

M3302EN.2009-04, Rev. A, 5000 impresa 04/2009 2009 Empresa STERIS. Todos los derechos reservados.