



PRESSALIT®



Producten voor de aangepaste badkamer

Een badkamer moet vaak zo worden ingericht dat deze voldoet aan de behoeften van verschillende personen, zowel van de diverse gebruikers als van het zorgpersoneel.

Daarom moet dit zorgvuldig worden gepland. Pressalit is de specialist in flexibele, gebruiksvriendelijke en hygiënische hulpmiddelen die de badkamer compleet maken. Onze vakkundige medewerkers adviseren u graag over welke producten het meest geschikt zijn en hoe deze optimaal in de badkamer geïntegreerd kunnen worden.

De juiste keuze waarbij de mens centraal staat

Als het om de inrichting van een badkamer zonder barrières gaat, die zowel aan de behoeften van gebruikers en verzorgend personeel alsmede aan de vereisten aan een dagelijkse badkamer voldoet, is de keuze van de juiste hulpmiddelen van doorslaggevend belang. Dit geldt ook voor badkamerinrichtingen in ziekenhuizen, verzorgingstehuizen, in de particuliere sector, in openbare toiletten of in hotels. Met de juiste hulpmiddelen worden de gebruikers zelfstandiger, waardoor er een betere kwaliteit van leven ontstaat en personeel en familie worden ontlast.

Pressalit is toonaangevend op het gebied van individuele vormgeving van ruimtes. Wij ontwikkelen flexibele en toegankelijke badkameroplossingen, om de kwaliteit van leven van mensen met beperkte mobiliteit en hun families te verbeteren en om de werkomgeving voor het zorgpersoneel te optimaliseren en efficiëntere en duurzamere oplossingen voor gebouwbeheerders en investeerders aan te dragen.

Wij combineren veiligheid, ergonomie, hygiëne en esthetiek – waarbij de mens altijd centraal staat.



Inhoud

Ruimtes creëren voor mensen	4
Verskillende oplossingen voor verschillende behoeften	5
Ziekenhuis	6-7
Verzorgingstehuis	8-9
Woning.....	10-11
Openbare toiletten.....	12-13
Hotel	14-15
PLUS-systeem.....	16-17
Oplossingen voor elke behoefte.....	18
Zorgvuldige oplossingen	19
PRODUCTOVERZICHT	
Wandrails en wastafelliften	20
Wastafels	21
Toiletsteunen	22
Toiletliften en toiletten	23
Toiletzittingen	24
Douchestoelen en rugleuningen	25
Handgrepen en douchestangen	26
Toebehoren	27
Klapzittingen.....	27

Ruimtes creëren voor mensen

De badkamer moet aan verschillende behoeften voldoen: voor de hulpbehoevende persoon, voor het verzorgend personeel en voor de eigenaar van het gebouw.

Voor de hulpbehoevende persoon die hulpmiddelen nodig heeft is het belangrijk om in de badkamer zoveel mogelijk zelfstandig te kunnen zijn. Dat behoudt de kwaliteit van leven.

Voor verzorgend personeel voor wie de badkamer een werkplek is, is het belangrijk dat de hulpmiddelen bijdragen aan een goede en veilige werkomgeving zonder zwaar tillen en draaien.

Voor de eigenaar van het gebouw die in de hulpmiddelen moet investeren is het belangrijk dat de hulpmiddelen toekomstbestendig en van hoge en duurzame kwaliteit zijn.

Om oplossingen te creëren die zowel geschikt zijn

voor individuen alsook aan meerdere personen kunnen worden aangepast is er veel kennis nodig over verschillende bewegingspatronen, inrichtingsbehoeften en ruimte-eisen. Door goede samenwerking met hulpbehoevende personen en zorgpersoneel zorgen wij ervoor dat onze oplossingen aan de mensen aangepast kunnen worden en niet omgekeerd.



Zelfstandigheid voor hulpbehoevende personen: De juiste hulpmiddelen dragen bij aan meer waardigheid en eigenwaarde.



Goede werkomgeving voor verzorgend personeel: De juiste hulpmiddelen zorgen voor minder kwetsuren en maken het werk respectvoller tegenover hulpbehoevende personen.



Een goede investering voor de eigenaar: De juiste hulpmiddelen kunnen het aantal ziektedagen verlagen en leiden tot lagere verzorgingskosten



Verschillende oplossingen voor verschillende behoeften

Wij mensen zijn verschillend en hebben verschillende behoeften wat betreft de badkamer. Daarom is het belangrijk dat de afzonderlijke gebruiker of doelgroep altijd centraal staat bij de planning van de badkamer. In onze inrichtingsleidraad staan informatie en adviezen

over de vereisten aan de drie stations van de badkamer: wastafel, toilet en douche.

LAAT U ZICH ONLINE INSPIREREN EN WIN ADVIES IN VOOR DE INRICHTING VAN DE BADKAMER



In een badkamer die door meerdere gebruikers of gebruikers met verschillende behoeften wordt gebruikt moeten de hulpmiddelen aan de behoeften van de afzonderlijke gebruiker kunnen worden aangepast. Hulpmiddelen die horizontaal en verticaal verstelbaar zijn leveren hiervoor een essentiële bijdrage en bieden maximale toegankelijkheid. Ons flexibele railsysteem PLUS zorgt ervoor dat de hulpmiddelen zowel horizontaal alsook verticaal kunnen worden verplaatst, zodat alle gebruikers kunnen profiteren van optimale omstandigheden.

Vooral in verzorgingstehuizen en bejaardentehuizen, revalidatiecentra en ziekenhuizen is er behoefte aan dit soort badkameroplossingen. Maar deze ideale oplossing is ook geschikt voor hotels.



Verticaal verstelbare hulpmiddelen kunnen in veel gevallen aan de behoeften van de hulpbehoevende personen worden aangepast als deze uit een min of meer homogene en zelfstandige groep bestaat waarin er zowel zittende alsook staande gebruikers zijn. Vooral in particuliere huishoudens, in instellingen, in openbare toiletten en ziekenhuizen is er behoefte aan verticaal verstelbare hulpmiddelen.



Vast aangebrachte hulpmiddelen zijn geschikt voor badkamers die vaak door één persoon met stabiele toestand worden gebruikt.

Vooral in particuliere huishoudens of open openbare toiletten is er behoefte aan vaste hulpmiddelen.

Advies nodig?
Neem vandaag nog
telefonisch contact
met ons op

Ziekenhuis

In ziekenhuizen hebben hygiëne en veiligheid de hoogste prioriteit. De badkamer moet met hulpmiddelen kunnen voldoen aan de behoeften van de patiënten wat betreft zelfstandigheid en veiligheid om onder andere het risico op valpartijen voor de patiënt te verminderen. Tegelijkertijd is de badkamer de werkplek van het zorgpersoneel.

Daarom is het belangrijk om ruimte voor verschillende werksituaties te creëren via flexibele oplossingen voor wastafel, toilet en douche, die ervoor zorgen dat verkeerd tillen en slechte werkhoudingen worden vermeden. Dit mag echter niet ten koste gaan van de hygiëne: De badkamer moet eenvoudig te reinigen zijn en de hulpmiddelen in de badkamer moeten bestand zijn tegen de in ziekenhuizen gebruikte reinigingsmiddelen.

BEKIJK ONLINE AAN WELKE KWALITEITS- EN VEILIGHEIDSTESTS WIJ ONZE PRODUCTEN ONDERWERPEN.



1

DE WASTAFEL

In het ziekenhuis wordt de badkamer door zowel zittende en staande patiënten gebruikt. Om aan de behoeften van beide patiëntgroepen te voldoen moet de wastafel minimaal in hoogte verstelbaar zijn. Daarnaast moet aan beide kanten van de wastafel voldoende ruimte aanwezig zijn om in geval van hulp de beste werkomstandigheden voor het zorgpersoneel te creëren.

Veiligheid en hygiëne in één

Een wastafel met geïntegreerde handgrepen zorgt ervoor dat de patiënt zich gemakkelijk zelf kan

verzorgen in de badkamer. Dat bespaart tijd voor het personeel. Bovendien kunnen de stabiele geïntegreerde handgrepen ervoor zorgen dat de patiënt niet valt.

In onze MATRIX-serie zijn vooral voor ziekenhuizen meerdere wastafels beschikbaar. Bijvoorbeeld de MATRIX MEDIUM die is ontwikkeld met afgeronde randen en verborgen leidingen voor eenvoudige en efficiënte reiniging.

BEKIJK HET PRODUCTOVERZICHT ONLINE

2

HET TOILET

Ook bij het toilet moeten hygiëne, veiligheid en flexibiliteit centraal staan. Een aan de wand gemonteerd, in hoogte verstelbaar toilet zorgt voor eenvoudige reiniging, meer gebruiksvriendelijkheid en gemakkelijke overstap van en naar de rolstoel. Bij een toilet is het bovendien belangrijk dat er voldoende ruimte is voor

de overstap van en naar de rolstoel en van belang is dat het personeel aan beide kanten van het toilet kan staan om de patiënt te helpen bij de transfer en bij praktische handelingen wat betreft het toiletbezoek.

BEKIJK HET PRODUCTOVERZICHT ONLINE

3

DE DOUCHE

Persoonlijke hygiëne is in een ziekenhuis zeer belangrijk en daarom is ook het douchegedeelte een belangrijk onderdeel. Verschillende patiënten hebben verschillende behoeften. Sommigen hebben hulp van het zorgpersoneel nodig om zich te wassen, terwijl anderen zich dankzij hulpmiddelen zelf kunnen douchen. Beide situaties moeten realiseerbaar zijn.

Meer ruimte en werktijd met de juiste hulpmiddelen

In de douche moet een douchestoel aanwezig zijn die door de patiënt kan worden gebruikt. Aanbevolen

wordt om een douchestoel te kiezen, die omhoog kan worden geklapt om ruimte voor de staande patiënten te creëren. Om ervoor te zorgen dat veiligheid altijd bovenaan staat moeten ook in het douchegedeelte stabiele handgrepen aanwezig zijn. Dit maakt het werk van het zorgpersoneel gemakkelijker, zorgt ervoor dat het valrisico vermindert en draagt bij aan de revalidatie en waardigheid van de patiënt.

BEKIJK HET PRODUCTOVERZICHT ONLINE

” *Betrouwbare levering tijdens het gehele project, goede scholing en blijvende ondersteuning en kwaliteitsproducten zijn allemaal redenen waarom wij met Pressalit samenwerken.*

Henning Jørgensen, directeur, Badelement



Verzorgingstehuis

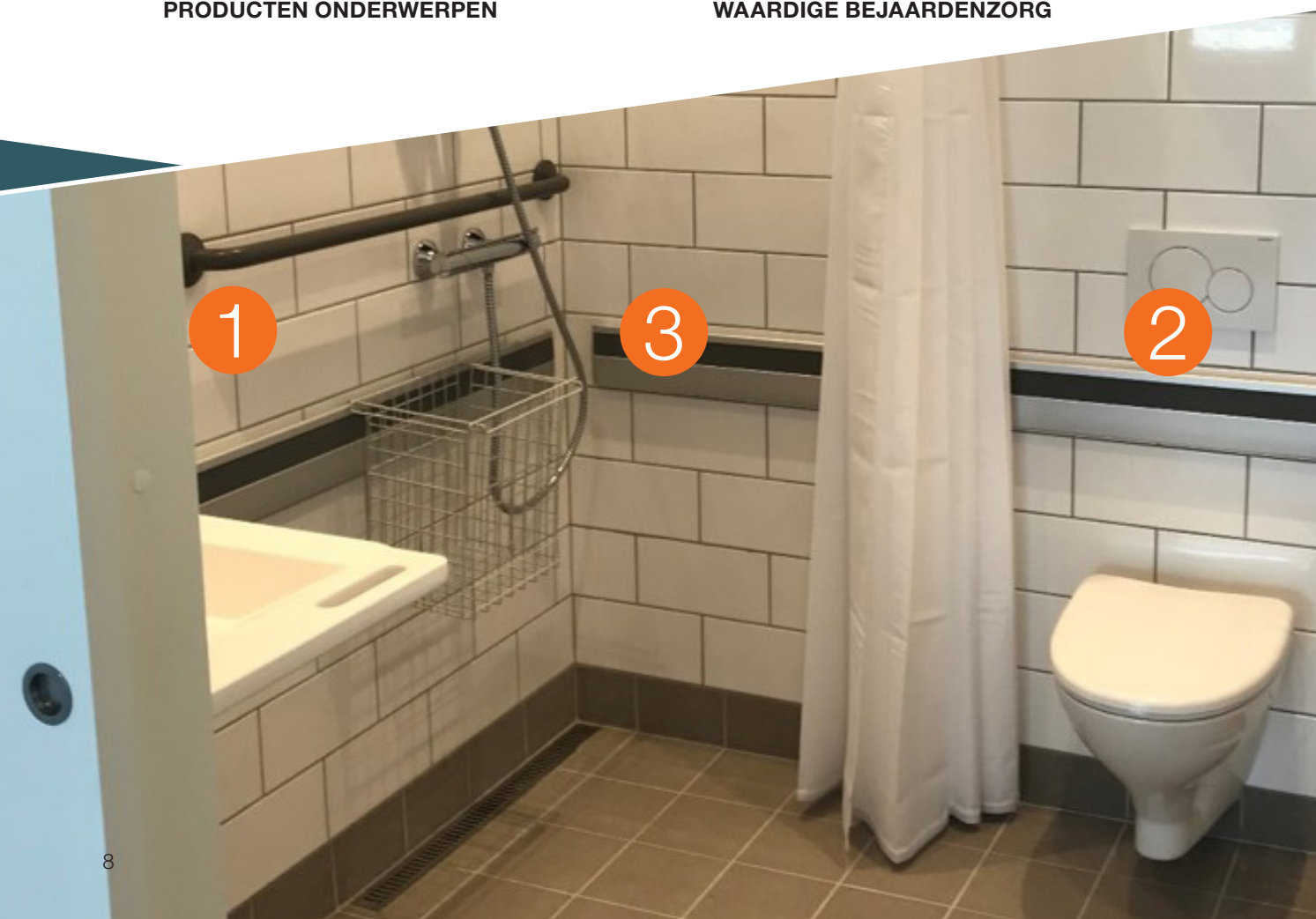
In een verzorgingstehuis is het belangrijk om rekening te houden met de veiligheidsbehoefte van de bewoners en de werkomgeving van het zorgpersoneel, want het verzorgingstehuis is zowel een thuis voor de bewoners alsook een werkplek voor het zorgpersoneel.

Flexibele oplossingen met aanpasbare hulpmiddelen zijn ideaal om te voldoen aan de verschillende

en soms wisselende behoeften, waarvoor een aanpassing van de inrichting nodig is. Door te kiezen voor ons veelzijdige en unieke railsysteem kunnen de kosten worden verlaagd. Het systeem zorgt ervoor dat de hulpmiddelen tussen de woningen kunnen worden uitgewisseld of indien nodig aanvullende producten kunnen worden aangeschaft.

BEKIJK ONLINE AAN WELKE KWALITEITS- EN VEILIGHEIDSTESTS WIJ ONZE PRODUCTEN ONDERWERPEN

BEKIJK ONLINE HOE DE JUISTE HULPMIDDELEN BIJDAGEN AAN EEN WAARDIGE BEJAARDENZORG



1

DE WASTAFEL

Bewoners in verzorgingstehuizen hebben verschillende behoeften, die na verloop van tijd kunnen veranderen. Daarom is het zinvol om oplossingen en hulpmiddelen te kiezen die individueel kunnen worden aangepast. Flexibele oplossingen voor wastafels zijn bijvoorbeeld verstelbare wastafels.

Geïntegreerde beugels zorgen voor bescherming en veiligheid

Een ergonomische wastafel met geïntegreerde handgrepen kan de veiligheid van de gebruikers in de bad-

kamer verhogen en het valrisico verlagen. Daarnaast kunnen de handgrepen worden gebruikt als hulpmiddel bij de dagelijkse trainingsroutine. De handgrepen aan onze wastafels zijn stabiel en ergonomisch, waardoor er ook bij nat oppervlak goede grip is gewaarborgd. Deze extra veiligheid zorgt ervoor dat de gebruiker zelfstandiger kan zijn.

BEKIJK HET PRODUCTOVERZICHT ONLINE

2

HET TOILET

Het gedeelte rondom het toilet moet zowel voor de bewoners alsook voor het zorgpersoneel optimaal worden ingericht. Rondom het toilet moet voldoende ruimte zijn voor de overstap van de rolstoel naar het toilet en bovendien moeten de juiste hulpmiddelen beschikbaar zijn. Het is onder andere belangrijk dat de toiletsteunen stabiel zijn, de juiste lengte en een goede grip hebben. Dit is zowel voor de veilige overstap alsook voor de juiste ondersteuning en het juiste comfort tijdens het toiletbezoek belangrijk. Daarnaast is het nuttig dat ze horizontaal en verticaal verstelbaar zijn, zodat ze aan de behoeften van elk individu kunnen worden aangepast.

Eenvoudige oriëntatie in de ruimte door kleuren

Kleuren zijn bij de vormgeving van de badkamer in verzorgingshuizen een belangrijk onderdeel. Kleuren kunnen bijdragen aan de woonsfeer en aan een veilige en beschermde omgeving voor mensen met dementie. Zo is het bijvoorbeeld zinvol om een toiletzitting en toiletsteunen te kiezen die in kleur contrast met het omringende oppervlak staan, zodat dit oriëntatie voor de patiënt eenvoudiger maakt. Wij bieden sanitaire hulpmiddelen in verschillende kleuren voor elk soort badkamer aan.

BEKIJK HET PRODUCTOVERZICHT ONLINE

3

DE DOUCHE

De douche is een van de plekken waar veiligheid voorop staat en waar valgevaar tot een minimum moet worden beperkt. Hiervoor kunnen stabiele handgrepen worden aangebracht, die ergonomisch zijn en ook bij nat oppervlak goede houvast waarborgen.

Men moet comfortabel kunnen zitten op de douchestoel. Voor het zorgpersoneel is moeiteloos en veilig werken rondom de douchestoel belangrijk. Een antislip-, verstelbare douchestoel is veilig tijdens het zitten en is ook voor elke bewoner en elke verzorgings-situatie instelbaar. Dat vereenvoudigt het douchen, voor zowel de hulpbehoevende persoon alsook voor het zorgpersoneel.

Toekomstbestendige badkamer door flexibele oplossingen

Zowel in de douche alsook in de rest van de badkamer is het raadzaam om te kiezen voor oplossingen die kunnen worden aangepast. Dit waarborgt veiligheid en bescherming voor de bewoners en het zorgpersoneel en minimaliseert tegelijkertijd de met ontwikkeling en verandering verbonden. Ons flexibele PLUS-systeem maakt het instellen en vervangen van hulpmiddelen zonder gereedschap of reparatie van wanden mogelijk en kan als grote stap richting een duurzame badkamer worden beschouwd.

BEKIJK HET PRODUCTOVERZICHT ONLINE

” Wij hebben bij de inrichting van de badkamers gekozen voor de hulpmiddelen van Pressalit, omdat deze zowel voor de bewoners alsook voor het zorgpersoneel veilig zijn. Dat was van begin tot eind onze prioriteit.

Anne Juelkert, directrice, Johannes Hages Hus



Woning

Thuis moet men zich comfortabel voelen, ook in de badkamer. Daarom is het noodzakelijk dat de badkamer in de woning in overeenstemming met de behoeften en wensen van de gebruiker wordt ingericht.

Daarbij speelt het geen rol of de badkamer door een gezin of door slechts een persoon wordt gebruikt. De hulpmiddelen moeten voldoen aan de betreffende behoeften en bijdragen aan veiligheid en zelfredzaamheid, zodat ze een hulpmiddel voor hele gezin kunnen zijn.

BEKIJK ONLINE HOE LAURA HAAR DROOMBADKAMER HEFT INGERICHT



1

DE WASTAFEL

Als de wastafel door het hele gezin wordt gebruikt en zowel staande als zittende gebruikers tot het gezin behoren, wordt aanbevolen om een in hoogte verstelbare wastafel te kiezen. De in hoogte verstelbare wastafel kan eenvoudig aan de individuele gebruikers worden aangepast: De zittende gebruiker heeft beenruimte onder de wastafel en kan de mengkraan bereiken, terwijl de staande gebruiker zijn handen op comfortabele hoogte kan wassen.

Zorgvuldige keuze van de wastafel voor een oplossing die aan de behoeften voldoet

Sommige gebruikers hebben extra ondersteuning aan de wastafel nodig. In dit geval moet voor een wastafel met handgrepen worden gekozen. Bij de ontwikke-

ling van de handgrepen aan onze wastafels stond veiligheid en zelfredzaamheid centraal, omdat ze het voor de gebruiker gemakkelijker moeten maken om de wastafel zelfstandig te gebruiken. Daarnaast hebben de handgrepen als functie om als onderdeel van de dagelijkse training gebruikt te kunnen worden, bijvoorbeeld de training van ADL-functies.

Als de horizontale of verticale verstelling van de wastafel niet nodig is, is een vast model voldoende. Een goede ergonomische wastafel kan bijdragen aan de stabiliteit van de gebruiker en de vermindering van het valgevaar.

BEKIJK HET PRODUCTOVERZICHT ONLINE

2

HET TOILET

De toiletsteunen zijn in het algemeen een onmisbaar hulpmiddel in het toiletgedeelte. In de particuliere badkamer moet er rekening mee worden gehouden dat de toiletsteunen omhoog geklapt kunnen worden, zodat ze niet storend zijn voor andere gezinsleden en gasten. Tegelijkertijd moet erop worden gelet dat de toiletsteunen correct worden aangebracht en de juiste lengte voor de gebruiker hebben.

Welke toiletsteunen zijn voor welke gebruikers geschikt?

Het is belangrijk dat de mensen zo zelfstandig mogelijk zijn. Dat draagt bij aan een hogere kwaliteit van leven en aan meer waardigheid. Rondom het toilet is het belangrijk dat de toiletsteunen antislip en stabiel

zijn, zodat de gebruiker zich veilig voelt en deze zelfstandig kan gebruiken, want dat draagt bij aan meer zelfredzaamheid in de badkamer.

Als de toestand van de gebruiker stabiel is, kan het voldoende zijn om vaste steunen te nemen, die op de juiste hoogte worden geïnstalleerd. Als de toestand van de gebruiker daarentegen verslechtert, zijn in hoogte verstelbare toiletsteunen de betere keuze. Dat geldt ook als de toiletsteunen zowel bij het overstappen als ook ter ondersteuning tijdens het toiletbezoek zelf worden gebruikt en de ideale hoogte voor beide situaties verschillend is.

BEKIJK HET PRODUCTOVERZICHT ONLINE

3

DE DOUCHE

Als de toestand van de gebruiker stabiel is en de behoefte aan hulpmiddelen niet wezenlijk verandert, is een vaste douchestoel in de douche voldoende. Deze moet natuurlijk op de juiste hoogte met de juiste afstand naar de handgreep worden aangebracht. De douchestoel moet opgeklapt kunnen worden, zodat deze niet in de weg staat voor gezinsleden die de badkamer eveneens gebruiken.

Zelfstandige persoonlijke verzorging zorgt voor betere kwaliteit van leven

Het is belangrijk dat de patiënt zichzelf kan redden of zichzelf kan verzorgen. De hulpmiddelen rondom de douche moeten dit daarom ook ondersteunen. Door

de keuze van een veilige handgreep, die tegelijkertijd als stabiele douchestang kan worden gebruikt, wordt de veiligheid in de badkamer verhoogd en heeft de gebruiker een beter gevoel van veiligheid. Daardoor wordt het voor de gebruiker eenvoudiger om te douchen en om zichzelf te verzorgen.

De kleuren van de hulpmiddelen bij douche, toilet en wastafel kunnen zo worden gekozen dat zich passen bij de overige inrichting. Dat draagt eraan bij dat de badkamer een plek voor het hele gezin wordt, een badkamer die voor iedereen behaaglijk en comfortabel is.

BEKIJK HET PRODUCTOVERZICHT ONLINE

” In de eerste week moest ik huilen van geluk omdat ik geen rugpijn meer had.

Helen, Laura's moeder



Gates 5, 7-25

Openbare toiletten

In openbare toiletten is het absoluut noodzakelijk dat de juiste hulpmiddelen aanwezig zijn. Als bezoekers door aanwezigheid van de juiste hulpmiddelen toegang hebben tot een toilet zonder barrière, is het waarschijnlijker dat ze vaker terugkomen.

De gebrekkige toegankelijkheid is vaak een van de redenen waarom veel mensen met een handicap het gebruik van het toilet vermijden. En dit

heeft gevolgen voor de kwaliteit van leven van het hele gezin. Om ervoor te zorgen dat de bezoekers met waardigheid worden behandeld, zijn de juiste hulpmiddelen nodig. Als het juiste hulpmiddel niet beschikbaar is, kan dit betekenen dat er op de vloer of in de auto moet worden omgekleed of in het ergste geval dat sommige mensen niet drinken om toiletbezoek te vermijden.

BEKIJK ONLINE AAN WELKE KWALITEITS- EN VEILIGHEIDSTESTS WIJ ONZE PRODUCTEN ONDERWERPEN

KOM ONLINE MEER TE WETEN OVER DOUCHE- EN AANKLEEDTAFELS



1

DE WASTAFEL

Als mensen met verschillende behoeften een wastafel moeten gebruiken, is het praktisch als deze in hoogte aan de betreffende situatie kan worden aangepast. Pressalit biedt verschillende mooie en functionele wastafels die ideaal zijn voor openbare toiletten. Met een doordacht design en de duidelijke optiek wordt voor esthetiek in de badkamer gezorgd, zonder dat dit ten koste gaat van functionaliteit, veiligheid en hygiëne.

De details rondom de wastafel zijn van doorslaggevend belang

Ongeacht of u kiest voor een vaste of verstelbare wastafel is het belangrijk om na te denken over de

details van de wastafel. Allereerst is het noodzakelijk om erover te na denken waar de wastafel in de ruimte geplaatst moet worden. Als de grootte van de ruimte het toelaat wordt aanbevolen om de wastafel zo te plaatsen dat er ruimte is voor verzorgenden aan beide kanten. Nog een detail waarop in de omgeving van de wastafel moet worden gelet is de spiegel. Deze moet een grootte hebben en op een hoogte zijn aangebracht dat zowel mensen die zitten als staan zichzelf in de spiegel kunnen zien.

BEKIJK HET PRODUCTOVERZICHT ONLINE

2

HET TOILET

Veel mensen hebben moeite met het eigenlijke toiletbezoek, omdat er problemen kunnen ontstaan als men zonder hulpmiddelen het toilet moet gebruiken. De toiletsteunen met ergonomisch design garanderen goede houvast, zowel bij staan, zitten en opstaan van het toilet. Onze toiletsteunen zijn in vele varianten verkrijgbaar, van vaste houders tot volledig flexibele versies die aan individuele behoeften kunnen worden aangepast.

Een toiletlift verhoogt de toegankelijkheid en de zelfstandigheid

Dankzij het in hoogte verstelbare toilet kan de gebruiker eenvoudiger op het toilet gaan zitten en van het

toilet opstaan, wat het toiletbezoek aangenaam en comfortabel maakt en de werkhouding van zorgpersoneel of familie verbetert. Bij het toilet is het belangrijk dat de reiniging snel en efficiënt kan worden uitgevoerd, zodat de hygiëne behouden blijft. Dit kan worden gewaarborgd door te kiezen voor hulpmiddelen, die uit duurzame materialen zijn ontwikkeld en probleemloos met een doek kunnen worden afgeveegd. De constructie van de hulpmiddelen is net zo belangrijk: Hulpmiddelen met afgeronde randen voorkomen de ophoping van vuil. Dat zorgt voor betere hygiëne en eenvoudige reiniging.

BEKIJK HET PRODUCTOVERZICHT ONLINE

3

HET OMKLEEDGEDEELTE

Als het mogelijk is om in de badkamer te douchen, is het natuurlijk belangrijk dat u over de juiste hulpmiddelen beschikt, waaronder ergonomische en antislip wandbeugels en een opklapbare douchestoel. Als er geen douchemogelijkheid, maar in plaats daarvan een omkleedgedeelte in de kamer aanwezig is, moeten andere faciliteiten beschikbaar zijn.

Een omkleedgedeelte in de ruimte waarborgt de waardigheid van de bezoekers

Op openbare plekken is er vaak een gebrek aan omkleedmogelijkheden, wat bij de bezoekers voor een gevoel van onmacht en gebrek aan waardigheid veroorzaakt, omdat het omkleden vaak op de vloer

of in de kofferbak van de auto moet plaatsnemen. Een barrièrevrije douche- en aankleedtafel, die zorgvuldig werd ontworpen om de gebruiker en de assistent de optimale verzorgingservaring te bieden, lost deze problemen op en maakt een waardig toiletbezoek voor iedereen mogelijk. Een douche- en aankleedtafel is bedoeld als stabiele ondergrond bij luiers verschonen of verzorging voor kinderen en volwassenen en is daardoor een volledig flexibele en barrièrevrije oplossing. Onze handleidingen die men bijvoorbeeld bij verzorgingsplekken kan ophangen geven goede tips en instructiesruikers en helpers correct worden gebruikt.

BEKIJK HET PRODUCTOVERZICHT ONLINE

„Als er geen barrièrevrije sanitaire voorzieningen aanwezig zijn, zullen veel mensen niet de deur uitgaan. Dat wil niet zeggen dat wij niet bestaan, maar dat er geen rekening met ons wordt gehouden.

Dr. Josie Badger, congenitaal myastheen syndroom



Hotel

Mensen met een handicap zijn een belangrijke groep potentiële gasten voor hotels. Dit potentieel wordt echter op veel locaties niet volledig benut. Het kan daarom om commerciële redenen zinvol zijn om sanitaire hulpvoorzieningen in badkamers van hotels te installeren.

Het is natuurlijk ook om ethische reden de juiste keuze. Vaak zien gezinnen van vakanties of overnachtingen af als de juiste hulpmiddelen niet beschikbaar zijn. Op deze manier maken aanpassingsvoorzieningen in hotels een betere kwaliteit van leven met positieve ervaringen voor gezinnen mogelijk die te maken hebben met een handicap.

BEKIJK ONLINE AAN WELKE KWALITEITS- EN VEILIGHEIDSTESTS WIJ ONZE PRODUCTEN ONDERWERPEN



1

DE WASTAFEL

Een ergonomische wastafel is een goede mogelijkheid om aan de behoeften van de zittende gast te voldoen, zonder dat dit ten koste gaat van de vormgeving en esthetiek van de ruimte. En het ergonomische design kan in principe bijdragen aan een unieke badkamer met een luxueuze en elegante optiek. Onze ergonomische wastafels zijn praktisch, eenvoudig te reinigen en zijn mooi om te zien.

De grootte van de wastafel is belangrijk

De wastafels worden vaak gebruikt als een plek waarop de gasten hun eigen toiletartikelen zetten. Maar het oppervlak rond de wastafel heeft niet alleen deze

functie, maar ondersteunt tegelijkertijd de zittende bezoeker bij het wassen. Daarom is het belangrijk om een wastafel te kiezen die groot genoeg is om beide mogelijk te maken.

Een ergonomische wastafel met een naar binnen gewelfde voorkant is een goede mogelijkheid om aan de behoeften van de zittende gast te voldoen, zonder dat dit ten koste gaat van de vormgeving en esthetiek van de ruimte. En dit ergonomische design kan in bijdragen aan een unieke badkamer met een luxueuze en elegante optiek.

BEKIJK HET PRODUCTOVERZICHT ONLINE

2

HET TOILET

In een hotel heeft de hygiëne in de badkamer de hoogste prioriteit, omdat deze schoon moet zijn als de volgende gast arriveert. Daarom is een wandcloset ideaal als een hotel moet worden ingericht. Het wandcloset is bovendien modern en past bij de stijl die de meeste hotels tegenwoordig nastreven.

Plaats hulpmiddelen en verwijder deze indien nodig

Toiletsteunen moeten aan beide kanten van het toilet worden aangebracht om ervoor te zorgen dat de zittende gast zo eenvoudig en veilig mogelijk kan overstappen en om ervoor te zorgen dat de staande,

hulpbehoevende gast de juiste ondersteuning krijgt. Door te kiezen voor toiletsteunen die zonder gereedschap snel en eenvoudig kunnen worden verwijderd en aangebracht, kan de badkamer aan elke afzonderlijke gast worden aangepast.

De gast die niet aangewezen is op hulpmiddelen zal deze dan ook niet aantreffen in de badkamer. Voor de hulpbehoevende gast is er een compleet uitgeruste badkamer beschikbaar, zodat hij of zij zich direct compleet verzorgd voelt als de deur van de hotelkamer wordt geopend.

BEKIJK HET PRODUCTOVERZICHT ONLINE

3

DE DOUCHE

Het valgevaar in een glibberig en nat douchegedeelte of in een badkuip kan worden verlaagd als er wordt gekozen voor ergonomische handgrepen die ook bij nat oppervlak antislip zijn. Een goede handgreep verhoogt de veiligheid en het comfort van de gast in de badkamer.

Barrièrevrijheid als onderdeel van een goede service

Waarom maakt u van barrièrevrijheid geen onderdeel van het serviceaanbod voor gasten? Een hotel met de juiste hulpmiddelen en voorzieningen trekt een grotere potentiële klantengroep aan.

Deze barrièrevrijheid kan een service zijn, doordat aan de gasten de benodigde hulpmiddelen worden aangeboden.

Een douchestoel kan, net zoals een toiletbeugel en een ergonomische wastafel, een belangrijk en onmisbaar hulpmiddel zijn, terwijl deze middelen voor anderen overbodig zijn. Daarom is het erg handig dat de hulpmiddelen, inclusief de douchestoel, met het eenvoudig en praktisch vormgegeven PLUS-railsysteem kunnen worden aangebracht en verwijderd.

BEKIJK HET PRODUCTOVERZICHT ONLINE

” De uitdaging om de badkamer aan vele gasten en hun verschillende wensen en behoeften aan te passen kan worden aangegaan met ons PLUS-railsysteem, waarbij esthetiek en functionaliteit nauw met elkaar verbonden zijn.



Het PLUS-systeem

Een flexibele en veilige oplossing

Het PLUS-systeem van Pressalit combineert een gezonde en veilige werkomgeving voor de helpende personen met een verhoogde kwaliteit van leven voor de hulpbehoevende persoon. Tot een goede werkomgeving voor zorgpersoneel en helpende personen behoren onder andere veilige en ergonomisch correcte werkhoudingen, waarbij onnodig tillen en draaien van het lichaam wordt voorkomen. Daarom is het belangrijk om de badkamer zo in te richten dat deze kan worden aangepast aan de benodigde verzorgingssituatie.

De badkamer moet ook aan de afzonderlijke gebruiker kunnen worden aangepast, zodat deze zo zelfstandig mogelijk blijft. Voor de meeste mensen is het belangrijk dat ze actief kunnen deelnemen aan de eigen lichaamsverzorging en daarom draagt een hoge mate aan zelfredzaamheid ook direct bij aan een betere kwaliteit van leven en een beter gevoel van eigenwaarde.

Het flexibele railsysteem - een intelligente keuze

“De badkamer moet aan de gebruiker kunnen worden aangepast en niet omgekeerd“. Geheel naar dit motto werd de PLUS-serie van Pressalit ontwikkeld. Het gehele systeem is rondom de horizontale

wandrail opgebouwd, die als ruggengraat van het systeem mag worden beschouwd. Aan de wandrail kunnen indien nodig verschillende hulpmiddelen in het systeem worden vastgeklikt, zodat er zowel horizontale als verticale verstelmogelijkheden zijn. De oplossing is zo veelzijdig, dat deze in elke badkamer en voor elke situatie kan worden gebruikt.

Zowel aan de wastafel, het toilet en in het douche-gedeelte zorgen de instelmogelijkheden voor optimale werkomstandigheden voor het zorgpersoneel, dat de hulpmiddelen opzij kan schuiven om meer ruimte te creëren of om de hoogte van het hulpmiddel in te stellen.

De hulpmiddelen aan de rail kunnen niet alleen horizontaal en verticaal worden versteld, maar kunnen indien nodig ook worden verwijderd. Zo kunnen producten, als ze in een verzorgingssituatie in de weg staan, zonder gereedschap worden verplaatst en indien nodig weer worden vastgeklikt. Bij de ontwikkeling van het railsysteem stond veiligheid voor de gebruiker en gebruiksvriendelijkheid centraal. Veilige steunen en veiligheidsmechanismen zorgen ervoor dat de gebruiker altijd op z'n gemak is.

Vrijheid – in architectuur en rendabiliteit

Het PLUS-systeem van Pressalit is een oplossing die voor vrijheid zorgt, zowel in de architectuur alsook in de rendabiliteit. Voor medisch personeel zorgen de ergonomische steunen, de horizontale en verticale verstelmogelijkheden, die intuïtieve bediening en het doordachte design van het systeem voor een betere werkomgeving.

Dit maakt van het PLUS-systeem een gezonde investering op de werkplek, waar hulpmiddelen niet alleen voor de afzonderlijke gebruiker, maar ook voor de afzonderlijke medewerker moeten worden afgesteld.

LAAT U ZICH ONLINE INSPIREREN EN WIN ADVIES IN VOOR DE INRICHTING VAN DE BADKAMER

Voor gebouwen, verzorgingstehuizen en woonruimten is het qua rendabiliteit een groot voordeel dat de aan de rail vastgeklikte hulpmiddelen en producten conform de behoeften kunnen worden ingekocht. Daarnaast hebben de producten vanwege de kwaliteit een lange levensduur en hoeven dus niet vaak te worden vervangen.

Al met al betekent dit dat het PLUS-systeem een duurzame en rendabele mogelijkheid is om aan de basisbehoeften van mensen te voldoen.





Oplossingen voor elke behoefte

Voor verschillende behoeften zijn verschillende oplossingen nodig. Om deze reden hebben wij onze assortiment hulpmiddelen zo ontwikkeld, dat deze geschikt is voor veel verschillende uitdagingen.

Pressalit SELECT is een serie van liften voor toiletten en wastafels. De serie bestaat uit handmatige en elektrische varianten van toiletliften alsmede elektrische liften voor wastafels in verschillende bedieningsvarianten alsmede alle toebehoren. Alle liften zijn esthetisch, eenvoudig te reinigen en gebruiksvriendelijk.

Pressalit MATRIX is een assortiment wastafels en wastafelliften. Alle wastafels uit deze serie zijn ontwikkeld met de 'perfecte wastafel' als doel. Met de perfecte wastafel wordt de wastafel bedoeld die zowel thuis alsook in veeleisende verzorgingsomge-

vingen kan worden gebruikt en ondersteuning biedt zonder dat dit ten koste gaat van de veiligheid. De perfecte wastafel is flexibel en in hoogte verstelbaar en is tevens eenvoudig te reinigen en ziet er aantrekkelijk uit. De serie bestaat uit meerdere wastafels en liftvoorzieningen, waarbij elk product unieke ergonomische-, functionele- en designkwaliteiten heeft.

Pressalit VALUE is een serie die bestaat uit diverse hulpmiddelen voor vaste montage die geschikt is voor alle verzorgingsomgevingen. De hulpmiddelen uit deze serie zijn een zinvolle keuze voor omgevingen waarin de aanpassingsbehoefte niet zo groot is of waar de belasting hoog is. Alle hulpmiddelen uit deze serie worden gekenmerkt door functionaliteit, houdbaarheid en hygiëne.

Zorgvuldige oplossingen Nu en in de toekomst

Al onze hulpmiddelen worden in Denemarken ontworpen, ontwikkeld en geproduceerd. Tijdens het gehele proces hechten wij grote waarde aan kwaliteit, om ervoor te zorgen dat alle hulpmiddelen voldoen aan de geldende normen.

Wij vinden dat kwaliteit en houdbaarheid bij elkaar horen en daarom geven wij vijf jaar garantie op onze hulpmiddelen.

Met medewerking van de gebruikers

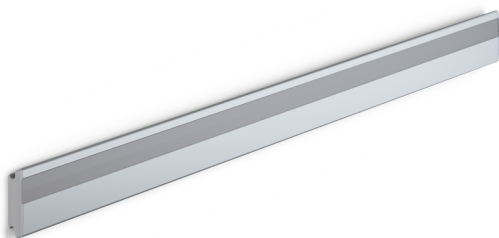
Hulpmiddelen voor badkamers moeten voldoen aan bestaande eisen en behoeften. Daarom roepen wij bij de ontwikkeling van nieuwe hulpmiddelen altijd de hulp in van experts uit de gezondheidszorg, gebruikers en verzorgers. Dit zorgt ervoor dat aan de eisen wat betreft functionaliteit, esthetiek, hygiëne en gebruikersvriendelijkheid wordt voldaan en zorgt voor het optimale kader om hulpmiddelen te ontwikkelen die bijdragen aan een aangename werkomgeving voor het zorgpersoneel en een barrièrevrij bestaan met de bijbehorende kwaliteit van leven voor de gebruiker.

Deens design
met 5 jaar garantie



Overzicht

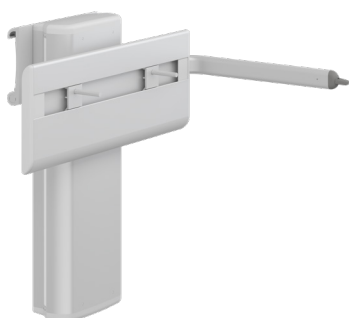
Wandrails en wastafelliften



Productnr. R9812112

PLUS wandrail, horizontaal. Voor de montage van horizontaal en verticaal verschuifbare wastafelliften, toiletsteunen, douchestoelen en meer.

Ook als verticale uitvoering verkrijgbaar voor de montage van verticaal verstelbare hulpmiddelen.



Productnr. R4780

PLUS elektrische wastafellift, 300 mm in hoogte verstelbaar en zijwaarts verplaatsbaar.

Geschikt voor de wastafel MATRIX SMALL en MATRIX CURVE/CURVE II

Aanbevolen voor toevoer- en afvoersysteem R2064/R2065/R2067.



Productnr. R4550112

PLUS muurframe voor wastafel, 240 mm handmatig in hoogte verstelbaar.

Belangrijk: Niet geschikt voor dagelijkse verticale verstelling.

Geschikt voor de wastafel MATRIX SMALL en MATRIX CURVE/CURVE II

Aanbevolen voor toevoer- en afvoersysteem R2065/R2067.



Productnr. R4822000

MATRIX MEDIUM wastafellift, 200 mm elektrisch in hoogte verstelbaar met bedieningstoetsen aan de voorkant van de wastafel.

Alleen voor gebruik met MATRIX MEDIUM wastafel (R2122/R2123).

Met toevoer- en afvoersysteem.



Productnr. R4950112

SELECT elektrisch aangedreven wastafellift met afdekplaat.

300 mm in hoogte verstelbaar, met bedieningshendel.

Geschikt voor de wastafel MATRIX CURVE/CURVE II en MATRIX SMALL.

Aanbevolen voor toevoer- en afvoersysteem R2065.

Overzicht

Wastafels



Productnr. R2052000

MATRIX CURVE II ergonomische wastafel, 600 x 487 mm.
Met afvoerplug.



Productnr. R2022000

MATRIX SMALL wastafel met geïntegreerde handgrepen,
600 x 490 mm.
Met afvoerplug.



Productnr. R214012000

MATRIX ANGLE DEEP hoekwastafel, 1000 x 571 mm,
met geïntegreerde handgrepen.
Rechts afgerond, met aflegvlak
Met afvoerplug.
Geschikt voor wastafellift R4840.



Productnr. R2122000

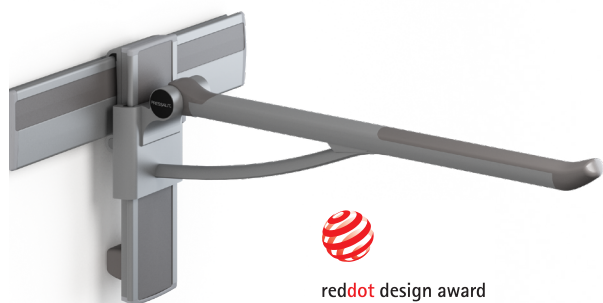
MATRIX MEDIUM wastafel met geïntegreerde handgrepen,
780 x 545 mm, met aflegvlak.
Met bedieningstoetsen aan de voorkant voor de verticale
verstelling van de wastafellift.
De afvoerplug kan worden bijbesteld.
Voor de montage in combinatie met de elektrische wastafellift (R4822).



Productnr. R2172000

MATRIX SQUARE wastafel, 1200 x 550 mm, met aflegvlak.
Met bedieningstoetsen aan de voorkant voor de verticale
verstelling van de wastafellift.
Met afvoerplug.
Geschikt voor MATRIX wastafellift R4870.

Overzicht Toiletsteunen



Productnr. R391485112

PLUS toiletsteun met veerondersteuning.

Totale lengte 920 mm.

240 mm in hoogte verstelbaar en horizontaal verschuifbaar, geen gereedschap nodig.

Afneembaar en opklapbaar.

Bediening rechts.



Productnr. R370485112

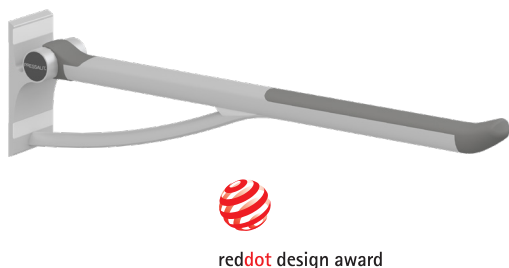
PLUS toiletsteun met veerondersteuning.

Totale lengte 880 mm.

240 mm in hoogte verstelbaar, geen gereedschap nodig.

Afneembaar en opklapbaar.

Bediening rechts.



Productnr. R360085112

PLUS toiletsteun met veerondersteuning.

Totale lengte 850 mm.

Vaste montage en opklapbaar.



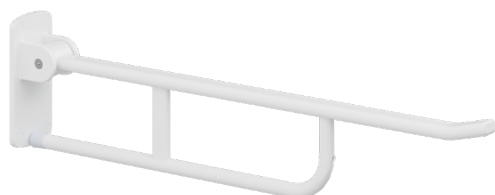
Productnr. R1111000

VALUE toiletsteun met geïntegreerde vloersteun.

Totale lengte 865 mm.

150 mm in hoogte verstelbaar.

Opklapbaar.



Productnr. R1109000

VALUE II toiletsteun, vaste montage, totale lengte 850 mm.

Het ergonomische ontwerp zorgt voor een veilige en comfortabele grip en het geeft een duidelijke indicatie waar de toiletsteun eindigt.

Overzicht

Toiletliften en toiletten



Productnr. R8312112

SELECT TL2 elektrische toiletlift.
400 mm in hoogte verstelbaar, met afstandbediening.
Met waterreservoir met dubbele spoeling 3/6 l.
Geschikt voor montage van PLUS toiletsteunen.



Productnr. R2099000

Wandcloset, zonder spoelrand.
Afstand muur - voorkant: 700 mm.
Met toevoerbuis, afvoerbuis en 2 rubberen afdichtingen.



Productnr. R2091000

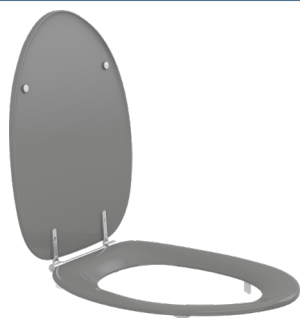
Wandcloset.
Afstand muur - voorkant: 540 mm.

Overzicht Toiletzittingen



Productnr. R395011-DG9999

Toiletzitting Care Soft Close met deksel.
Met polygiene-effect, dat de groei van bacteriën stopt.
Met doorlopende scharnieras voor betrouwbare stabiliteit.
Getest tot een belasting van 280 kg.



Productnr. R37112-D92999

Toiletzitting Dania met deksel.
Doorlopende scharnieras voor betrouwbare stabiliteit en met stabiliteitsbuffers, die het verschuiven van de toiletzitting voorkomen.



Productnr. R36000-B83999

Toiletzitting Colani met deksel.
Universeel scharnier en met stabiliteitsbuffers, die het verschuiven van de toiletzitting voorkomen.
De gebogen ergonomische vormgeving ondersteunt en stabiliseert het bekkengedeelte en is daarmee ook geschikt voor kinderen (vanaf 6 jaar), bijvoorbeeld bij spieratrofie.



Productnr. R43000

Toiletzitting Dania met deksel.
50 mm verhoogd en met spatscherm (niet afgebeeld).
Speciaal scharnier en zitringbuffer voor betrouwbare en optimale stabiliteit, ook bij zijdelingse belasting.



Productnr. R30000-D92999

Toiletzitting Ergosit, met deksel.
Doorlopende scharnieras voor betrouwbare stabiliteit en met stabiliteitsbuffers, die het verschuiven van de toiletzitting voorkomen.
Groot, breed zitoppervlak en goed steunprofiel. Ideaal voor 'grote' volwassenen die langere tijd op het toilet verblijven.

Overzicht

Douchestoelen en rugleuningen



Productnr. R7465112

PLUS douchestoel 450 met verzorgingsopening, rug- en armleuningen.

195 mm handmatig in hoogte verstelbaar en horizontaal verschuifbaar, geen gereedschap nodig.

De armleuningen zijn onafhankelijk van zitting en rugleuning in hoogte verstelbaar.

Zitting en armleuningen kunnen worden opgeklapt.



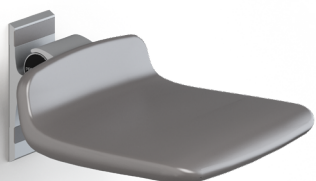
Productnr. R7434000

PLUS douchestoel 450 met rug- en armleuningen.

195 mm handmatig in hoogte verstelbaar, geen gereedschap nodig.

De armleuningen zijn onafhankelijk van zitting en rugleuning in hoogte verstelbaar.

Zitting en armleuningen kunnen worden opgeklapt.



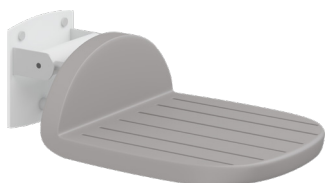
Productnr. R7304112

PLUS douchestoel 310.

Vaste hoogte.

De stoel is opklapbaar.

Geschikt voor kinderen en jong volwassenen.



Produktnr. R1600000

Value opklapbare douchestoel.

Vaste hoogte.

De stoel is opklapbaar en voorzien van een antislip oppervlak.



Produktnr. R1651000

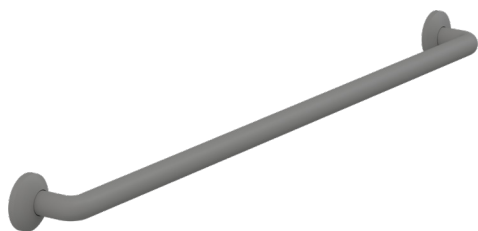
Value rugleuning.

Vaste montage.

In combinatie met Value douchestoel.

Overzicht

Handgrepen en douchestangen



Productnr. RT104112

PLUS handgreep, diameter 33 mm, lengte 1000 mm, voor vaste montage.

Een gemonteerde handgreep heeft een wandafstand van 50 mm en maakt het daardoor gemakkelijker om de handgreep vast te pakken.

Voor verticale montage met de douchekophouder RT600 te combineren. Met wandrozet voor het afdekken van de bevestigingsschroeven.



Productnr. RT118112

PLUS hoekhandgreep 90°, diameter 33 mm, 400 x 900 mm, voor vaste montage.

Een gemonteerde handgreep heeft een muurafstand van 50 mm en maakt het daardoor gemakkelijker om de handgreep vast te pakken.

Met wandrozet voor het afdekken van de bevestigingsschroeven.



Productnr. RT136112

PLUS hoekhandgreep/douchestang met verticale handgreep 762 x 762 x 1090 mm, voor vaste montage. Met de douchekophouder RT600 te combineren.

Een gemonteerde handgreep heeft een wandafstand van 50 mm en maakt het daardoor gemakkelijker om de handgreep vast te pakken.

Met wandrozet voor het afdekken van de bevestigingsschroeven.



Productnr. RT144112

PLUS handgreep/douchestang 1000 x 1090 mm, voor vaste montage

Met de douchekophouder RT600 te combineren.

Een gemonteerde handgreep heeft een wandafstand van 50 mm en maakt het daardoor gemakkelijker om de handgreep vast te pakken.

Met wandrozet voor het afdekken van de bevestigingsschroeven.



Productnr. RT212112

Douchegordijnstang 1200 x 1200 mm.

Montage naar wens tot 600 mm onder het plafond (kan tot de gewenste lengte worden ingekort)

Met 2 x 12 ringen.

Overzicht Toebehoren

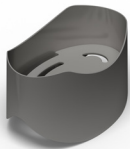


Productnr. RT600112

PLUS douchekophouder voor montage aan de handgreep/douchestang.

Aanbevolen met handgreep RT104, RT118/119, RT136/138 of RT144.

Constructie en vergrendelingsstelsel maken eenvoudige hoogteverstelling mogelijk - ook als men weinig kracht in de handen heeft.



Productnr. RT190112

Zeepbakje voor handgrepen.

Productnr. RT765

Universele mand, 326 x 116 x 136 mm.
Voor horizontale wandrails en aflegmodules.

Overzicht Klapzitjes



Productnr. R5510000

PLUS opklapbaar zitje.

Vaste hoogte, wandmontage.

Het klapzitje is ideaal als er een extra zitgelegenheid nodig is. Niet geschikt voor gebruik in de douche.



Productnr. R5520112112

PLUS klapzitje, opklapbaar.

240 mm handmatig in hoogte verstelbaar, geen gereedschap nodig.

Antraciet-grijze afdekplaat op verticale wandrail.

Het klapzitje is ideaal als er een extra zitgelegenheid nodig is. Niet geschikt voor gebruik in de douche.

PRESSALIT®

Pressalit A/S

Pressalitvej 1
8680 Ry
Denmark
T: +45 8788 8788
F: +45 8788 8789
pressalit@pressalit.com

Wijnbeek Sanitair B.V.

Molenwerf 1
1911 DB Uitgeest
Nederland
T: +31 251 361010
mail@wijnbeek.nl

Van der Voort Agenturen B.V.

Ertbruggestraat 111
2110 Wijnegem
België
T: +32 3 877 04 44
info@vandervoort.be

Pressalit.com

09.2020

PRESSALIT SUPPORTS UNITED NATIONS GLOBAL GOALS



PREMIUM BATHROOM SOLUTIONS SINCE 1954

Pressalit A/S is een Deense particuliere onderneming met de fabricagefaciliteiten gevestigd in de Deense stad Ry. Sinds 1954 ontwerpen en produceren wij toiletzittingen van de hoogste kwaliteit. Sinds 1975 ontwikkelt Pressalit ook flexibel voor de gebruiker in te stellen badkamers en in hoogte verstelbare keukens voor mensen die minder mobiel zijn. Daarmee zijn wij wereldwijd een van de meest vooraanstaande fabrikanten van badkameroplossingen van hoge kwaliteit. Een hoogwaardig, onberispelijk ontwerp en betrouwbare functionaliteit zijn de belangrijkste kenmerken van ons brede assortiment producten.

