

Case Sensedia

Ler mais



MAG Seguros revoluciona negócio ao inovar integração de parceiros no ecossistema

Companhia salta a outro patamar apoiada em plataforma de APIs da Sensedia

A MAG Seguros estava em sua jornada de transformação do negócio e em 2011 começou a integrar alguns parceiros em seu ecossistema, construindo um modelo de vendas digitais.

Desde então vem expandindo esse serviço, consolidando uma operação 100% digital, estratégia que se tornou chave para escapar dos estragos econômicos provocados pela pandemia. A seguradora prossegue sua expansão no mercado e a evolução tecnológica foi inevitável.

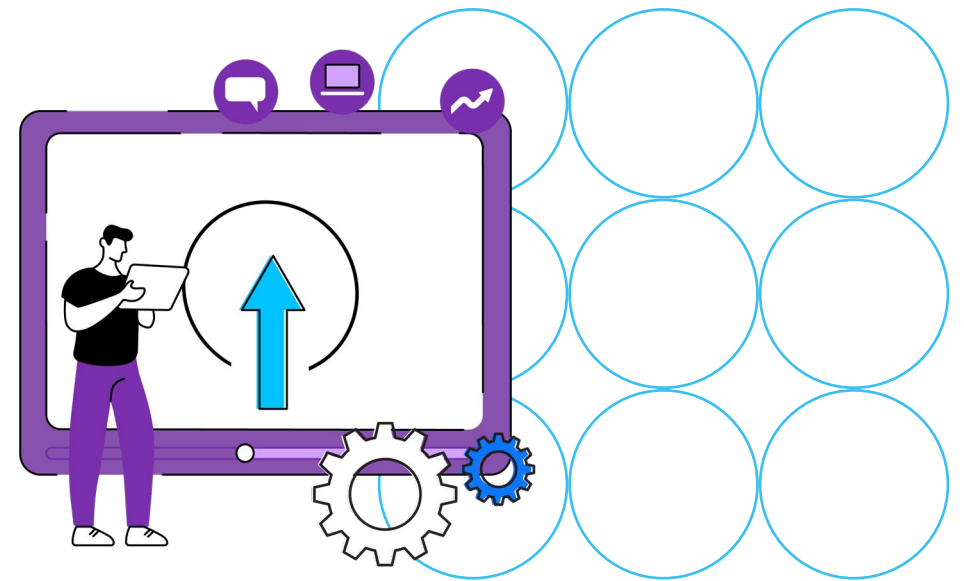
A MAG partiu em busca de fornecedores para uma solução que atendesse aos objetivos do novo desenho de negócio e após algumas tentativas frustradas com outros players encontrou a **Sensedia** através de um painel de discussões sobre APIs na QCon.



“

Quando apresentei nosso desafio, a empresa não só afirmou que seria capaz de nos atender como flexibilizou a negociação”.

Comentou Luiz Henrique Queiroz,
Superintendente de Arquitetura Corporativa
da MAG Seguros.



O primeiro movimento foi migrar o que já estava construído na nossa plataforma de seguros interna para a plataforma de APIs da Sensedia. Em seguida, veio a criação de uma unidade de atendimento com um time de Developer Experience (DX). “Isso nos deu segurança e suporte para absorver mais parceiros, ampliando capilaridade e estrutura para evitar gargalos”, completa Queiroz.

Tecnologia

habilitando inovação

O grande desafio tecnológico era criar um portal capaz de oferecer a melhor experiência com funcionalidades e simplicidade tanto para o usuário técnico como para o de negócios. A resposta veio por meio da construção de um **portal de APIs**.

A Sensedia fez a customização do portal para um design UX específico da MAG Seguros, contemplando um novo recurso, chamado Roadmap de Features, em que os usuários elegem quais delas são as prioritárias.



“

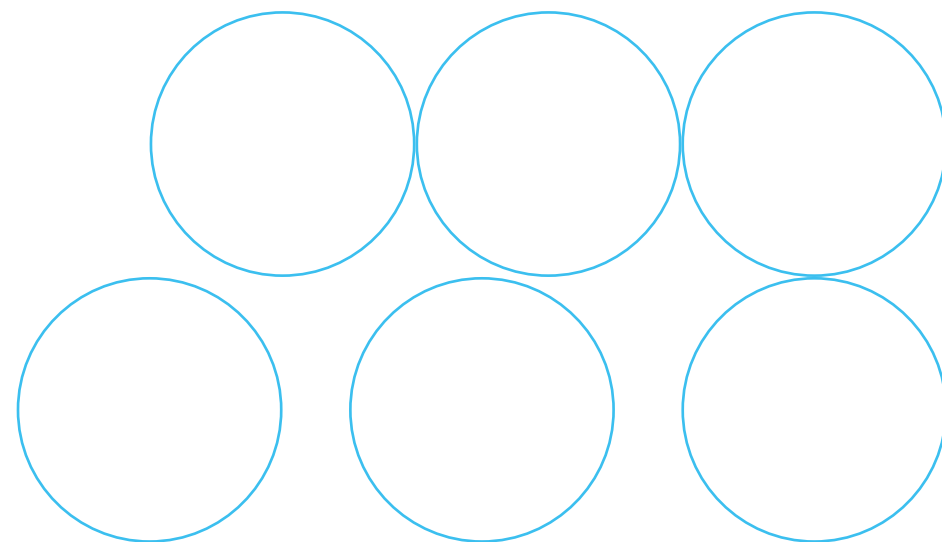
Com o **B2D** (Business to Developer), conseguimos dar maior voz à comunidade de usuários desenvolvedores. Um dos diferenciais da nova estrutura é a documentação funcional das APIs no portal com uma linguagem única e de fácil acesso para todos os parceiros internos e externos”.



Rafael Flexa

Diretor de Desenvolvimento de Negócios
Sensedia

A MAG Seguros, por meio da plataforma, possibilita ao parceiro vender, montar portfólio e ofertas, porque disponibiliza modelos de contrato, alinhados a variados tipos de negócio, de acordo com o escopo de coberturas. Dessa forma, agiliza materiais, já com as credenciais prontas para integrar via plataforma Sensedia.



Hoje, os parceiros entram automaticamente no portal de APIs. Diante de qualquer dificuldade, têm a opção de abrir um chamado para esclarecimento de dúvidas com o time de **Developer Experience (DX)**, que mantém todos conectados. “Não entregamos somente uma solução de negócio, contribuimos para transformar a história da MAG Seguros”, destaca Flexa.

Colhendo

os frutos

A implementação do projeto aconteceu entre o final de 2018 e início de 2019. Já no primeiro ano, segundo Queiroz, a **MAG Seguros** conquistou muitas parcerias de variados segmentos e ainda um posicionamento diferenciado no mercado. Além disso, as APIs deram à **MAG Seguros** a possibilidade de se conectar a qualquer ecossistema do mercado financeiro.

“Fizemos alguns “hackadays” com nossos parceiros e com outros em linha de prospecção. A iniciativa virou uma espécie de caso de sucesso. Hoje, quando alguém quer montar algum processo de venda de seguros, por exemplo, conta com um template disponível na plataforma, que desenvolvemos junto com a **Sensedia** e outros parceiros de negócios”, explica o executivo da seguradora.

Com a nova plataforma e o portal de APIs, a **MAG Seguros** ganhou velocidade para colocar no ar as novas parcerias, vencendo os desafios de integração e ampliando a capacidade de escalar.

“

Não temos mais gargalos. Está tudo disponível no nosso portal, que se tornou um retrato do nível de digitalização da companhia. De fato, um grande diferencial frente à concorrência.” afirma.



Luiz Henrique Queiroz

Superintendente de Arquitetura Corporativa
MAG Seguros

A parceria com a Sensedia foi além.

“

Entramos em total sintonia. A Sensedia já sabe como podemos nos integrar a outras oportunidades. Ela se tornou praticamente um parceiro de negócios, por estar presente em variadas plataformas e, por outro lado, temos integração disponível. Por que não unirmos forças e fazer negócio? Uma importante inovação no modelo de parceria”, diz Queiroz.

O objetivo da MAG Seguros, afirma Queiroz, é oferecer as melhores experiências digitais para compras e gestão não somente de produtos de seguro, mas para os diferentes ecossistemas de outras empresas do nosso grupo.

“

O próximo passo é estender nosso novo modelo de atuação para qualquer ecossistema do mercado financeiro”, avisa.





Conheça mais

Blog Sensedia

Use cases de API para Seguradoras e Insur Techs

Por Nicholas Gimenes
Líder de Growth & Product Marketing

Clique para acessar

Blog Sensedia

Canais Digitais - sua arquitetura de TI está pronta?

Por Nicholas Gimenes
Líder de Growth & Product Marketing

Clique para acessar

Conectando ideias,
negócios e pessoas.

Para mais conteúdos como esse, acesse aqui: