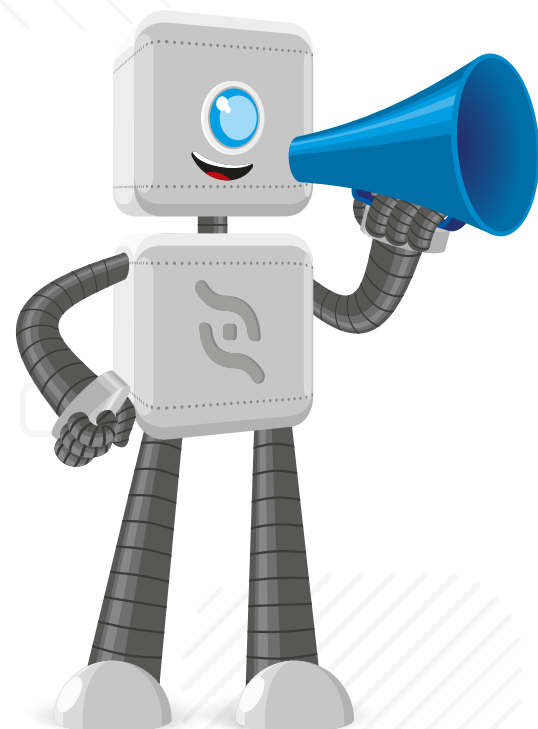


USO INCORRETO DA MARCA

Antes de aplicar a marca **iugu**, tome alguns cuidados para garantir a qualidade visual da nossa identidade

Mesmo sendo uma empresa moderna e descontraída, nós gostamos de seguir algumas regrinhas bem simples, só para garantir que tudo respeite nosso padrão estético.

Aqui, temos alguns exemplos de construções que aprovamos e o que não se deve fazer com a nossa marca. A menos que você queira despertar a ira do nosso departamento de marketing!



- ✓ 1 - Respeite o espaço
Sempre deixe algum espaço para a marca respirar. Use fundos brancos ou neutros (veja mais na pág. 12).
- ✓ 2 - Se for preciso...
No caso de aplicar a logo da **iugu** sobre uma cor (preferimos a cor preta) ou uma foto, use a marca negativa.
- ✗ 3 - Fundo sem contraste, não
Não jogue nossa amada marca sobre cores estranhas!
- ✗ 4 - Nada de poluição visual
Não use a marca negativa sobre fundos muito claros ou poluídos.
- ✗ 5 - Respeite nossa posição
Não rotacione, incline ou deforme a proporção da nossa marca.
- ✗ 6 - Sim, somos *clean*
Não adicione efeitos, sombras, 3D etc.



1



2



3



4



5



6

