

IUGU BRAND BOOK 2016

nossa
marca e
identidade
visual

BEM-VINDO

Este é um guia dos fundamentos da marca **iugu**, criado para te ajudar a conhecer melhor nossa identidade e fazer o uso correto dela.

Por marca, nos referimos a todo material e aos valores que giram em torno dela. Expressando-se com imagens ou palavras – seja na propaganda, na forma como os colaboradores interagem com os clientes ou nos produtos e serviços –, a **iugu** tem uma identidade clara e distinta.

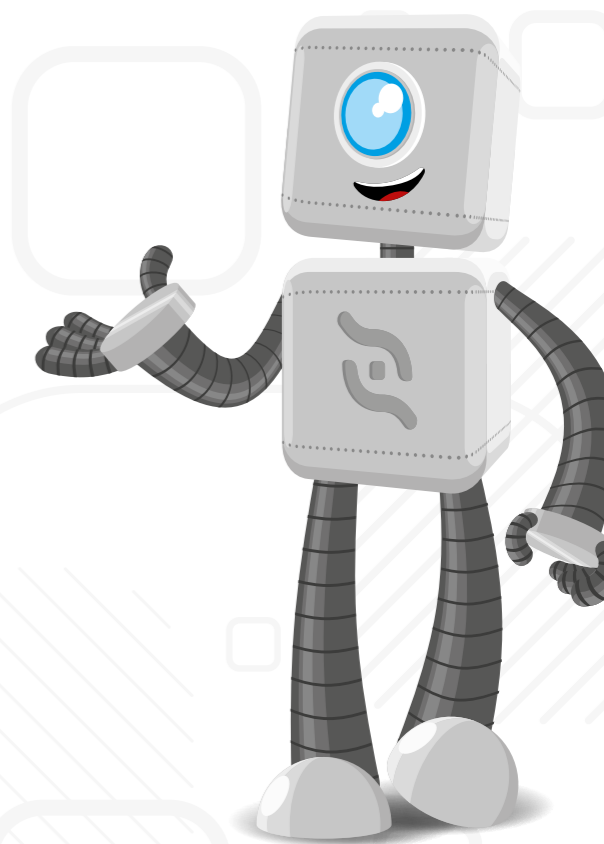
SUMÁRIO

Sobre

- 04 a iugu
- origem
 - além de gateway
- 05 escrita
- tom de voz

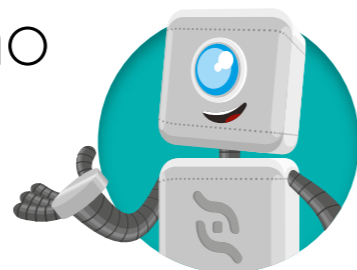
Design

- 06 nossa marca
- 08 assinaturas
- 10 uso incorreto da marca
- 12 área de proteção
- 14 malha construtiva
- 16 família tipográfica
- 18 paleta de cores
- 20 elementos do design
- 22 nosso mascote



A IUGU

Nascemos em 2013 como uma infraestrutura para automação financeira



Potencializamos a operação de negócios digitais fazendo a automação de processos financeiros porque queremos contribuir para a nova economia digital de forma transparente, escalável e segura.

origem

iugu é um trocadilho da palavra em latim iugo, que significa unir, conectar. Representa a nossa missão de oferecer ferramentas que, juntas, trabalham para construir a nova geração de negócios.

além de gateway

Para se referir à **iugu**, use o termo **infraestrutura financeira**.

No contexto de mercado ou área de atuação, você pode usar opções como *intermediador de pagamento* ou *subadquirente*. Mas de forma alguma use o termo *gateway de pagamento*.

Nossa entrega de valor vai muito além do processamento de pagamentos, atribuído como a principal função de um gateway. Por isso, é um termo que não nos representa.

escrita

Nosso nome não está no dicionário, mas tem duas regrinhas básicas para ajudar quem escreve ou fala sobre nós: 1) **iugu** é um substantivo feminino, ou seja, sempre será precedido pelo artigo definido "a", e 2) **iugu** é sempre escrita com letras minúsculas, mesmo se estiver no início de uma frase.

i-u-gu

subs. fem.



A iugu é uma infraestrutura financeira...



O iugu é uma infraestrutura financeira...



...mais de 1000 clientes. **iugu** é um trocadilho da palavra em latim...



...mais de 1000 clientes. **lugu** é um trocadilho da palavra em latim...

tom de voz

Apesar de atuarmos no universo B2B (business-to-business), buscamos nos distanciar do tom de voz tradicional desses tipos de negócio. Isso porque nascemos como uma startup e defendemos uma comunicação mais humana e a nutrição de um relacionamento amigável com o nosso público.

Por isso, nossa linguagem é leve e descontraída, sem abrir mão da responsabilidade e da segurança que representamos. Nos meios digitais, apostamos sempre em emojis e gifs para transmitir a mensagem desejada.

Nas redes sociais, temos algumas hashtags recorrentes que podem ser usadas por você também para se referir à **iugu**:

#goiugu
#iuguQG

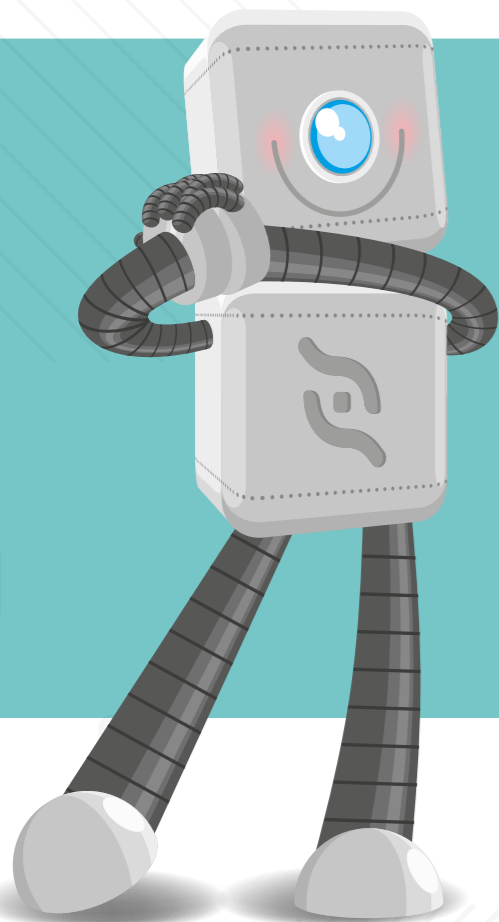
#iugufriday
#iugourmet

#iugulife
#startuplife

NOSSA MARCA

Esta é nossa marca e nós a amamos, cuide muito bem dela!

A marca **iugu** foi concebida a partir de um ideal de simplicidade e minimalismo. Suas formas e tipografia foram desenhadas e escolhidas para serem simples, elegantes e de fácil aplicação.



Nossa simbologia tem um significado muito importante: o desenho simboliza a cooperação entre duas mãos em torno de um mesmo objetivo. De um lado, a **iugu**, e, do outro, o nosso parceiro – juntos construindo a nova geração de negócios online.



Versão para impressão

Esta é a versão da nossa marca feita para peças físicas, desde impressões domésticas até publicações em offset, outdoors, cartazes, folhetos, embalagens, impressões digitais, estampas etc.

Para esses casos, recomendamos o seguinte padrão:

Preto: C:0 M:0 Y:0 K:100 (uso sobre fundo claro)

Branco: C:0 M:0 Y:0 K:0 (uso sobre fundo escuro)



Horizontal



Vertical



Simbologia

Versão para web e meios digitais

Esta é a versão da nossa marca feita para qualquer meio digital, seja web, TV, painéis digitais, apresentações em telas e projetores, mobile, publicações eletrônicas, documentos para web etc.

Para esses casos, recomendamos o seguinte padrão:

Preto: #000000 - R:0 G:0 B:0 (uso sobre fundo claro)

Branco: #FFFFFF - R:255 G:255 B:255 (uso sobre fundo escuro)



Horizontal



Vertical

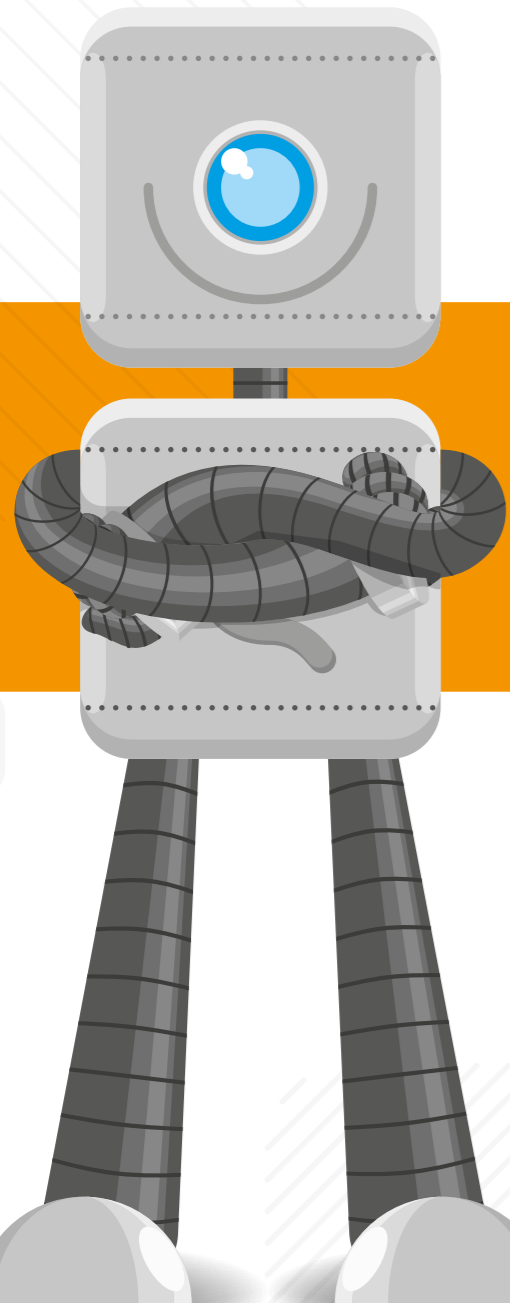


Simbologia

ASSINATURAS

Para quando a marca precisa transmitir uma mensagem clara sobre o foco da empresa

Em determinados casos, a marca **iugu** pode estar acompanhada de uma assinatura. Nessas ocasiões, é muito importante que seja utilizada uma das estruturas a seguir.



Caso nenhuma dessas opções se encaixe no local desejado, recomenda-se o uso da alternativa que mais se adeque a seu design, priorizando espaçamento e respiro.

Versão horizontal 1



Versão horizontal 2



Versão vertical



USO INCORRETO DA MARCA

Antes de aplicar a marca **iugu**, tome alguns cuidados para garantir a qualidade visual da nossa identidade

Mesmo sendo uma empresa moderna e descontraída, nós gostamos de seguir algumas regrinhas bem simples, só para garantir que tudo respeite nosso padrão estético.

Aqui, temos alguns exemplos de construções que aprovamos e o que não se deve fazer com a nossa marca. A menos que você queira despertar a ira do nosso departamento de marketing!



- ✓ 1 - Respeite o espaço
Sempre deixe algum espaço para a marca respirar. Use fundos brancos ou neutros (veja mais na pág. 12).
- ✓ 2 - Se for preciso...
No caso de aplicar a logo da **iugu** sobre uma cor (preferimos a cor preta) ou uma foto, use a marca negativa.
- ✗ 3 - Fundo sem contraste, não
Não jogue nossa amada marca sobre cores estranhas!
- ✗ 4 - Nada de poluição visual
Não use a marca negativa sobre fundos muito claros ou poluídos.
- ✗ 5 - Respeite nossa posição
Não rotacione, incline ou deforme a proporção da nossa marca.
- ✗ 6 - Sim, somos *clean*
Não adicione efeitos, sombras, 3D etc.



1



2



3



4



5



6



ÁREA DE PROTEÇÃO

Pode até soar individualista, mas às vezes precisamos de um pouco de espaço

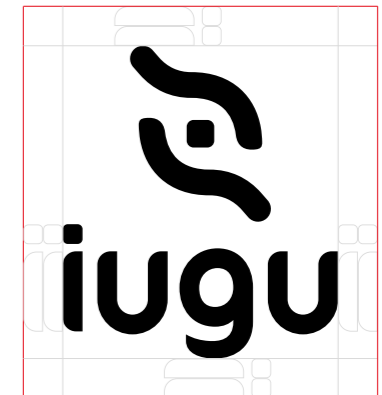
Na sessão anterior, falamos sobre manter um espaço para a nossa marca. A esse espaço, damos o nome de área de proteção.

Ela define as distâncias mínimas que devem separar a marca **iugu** de outros elementos visuais, assegurando que a logo tenha percepção e leitura corretas.



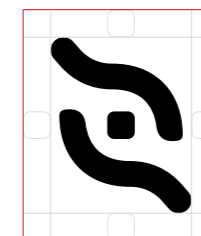
Versões horizontal e vertical

Neste caso, a área de proteção é definida pelo dobro da largura da letra "i" presente na marca **iugu**.



Uso isolado da simbologia

Neste caso, a área de proteção é definida pela dimensão do cubo arredondado central de nossa simbologia.

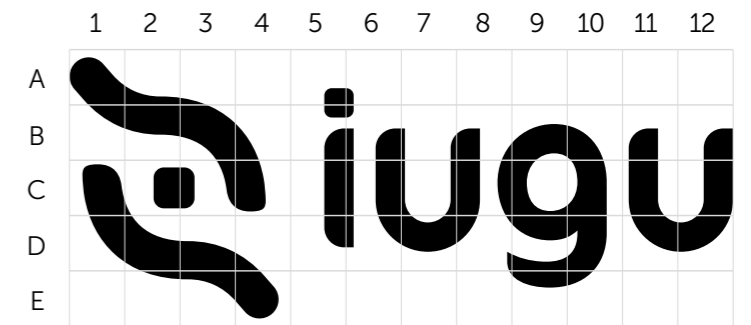


MALHA CONSTRUTIVA

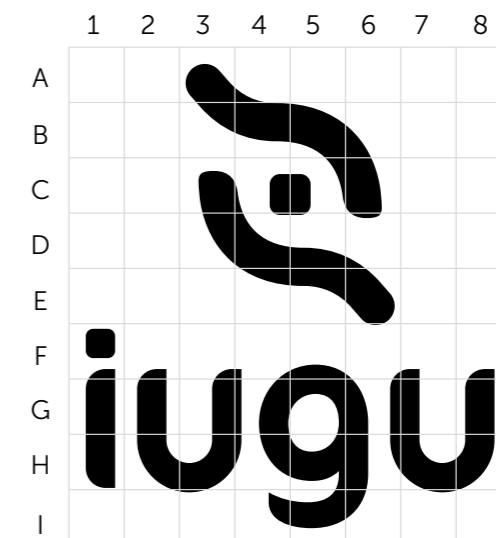
Simplicidade e perfeição, dos pequenos aos grandes detalhes

Em caso de reprodução da marca **iugu** sem a utilização de recursos digitais e de maneira artesanal (esculturas e pinturas em grandes formatos, por exemplo), deve ser seguida a nossa malha construtiva, que é a maneira mais segura de se manter proporção e harmonia da aparência da marca.

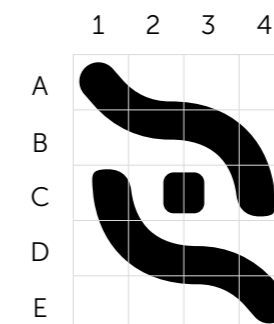
Versão horizontal →



Versão vertical →



Simbologia →

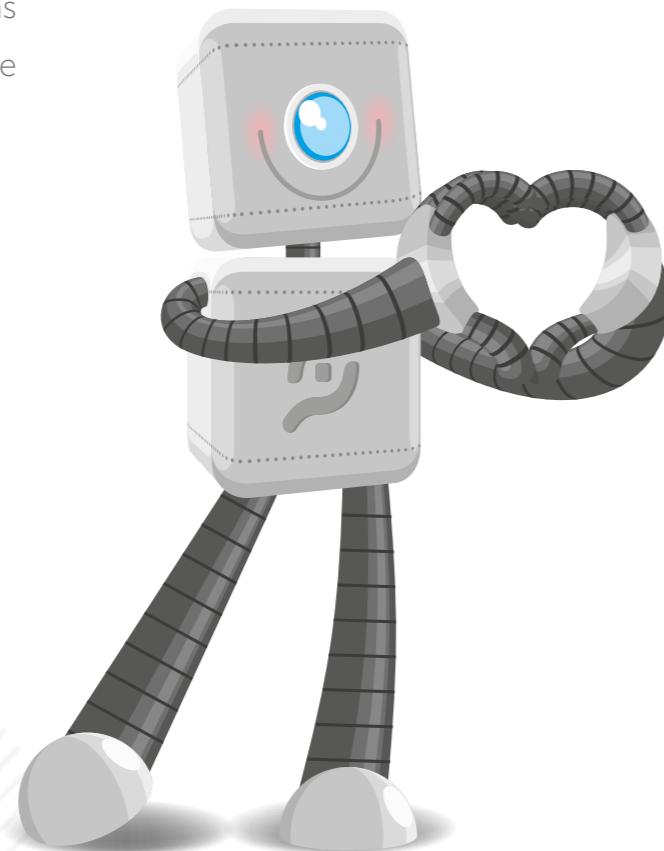


FAMÍLIA TIPOGRÁFICA

Pai **bold**, mãe *itálica*, filhas **variantes** e até algumas *cursivas* de *estimação*, todos convivendo em harmonia como família

Nem só de marca se constrói uma identidade visual sólida. A todo momento, a comunicação pede textos, ora elaborados e longos, ora curtos e diretos. Não importa o caso, é preciso que esses textos combinem com a marca numa só linguagem visual harmônica.

A marca **iugu** possui duas famílias tipográficas, sendo uma textual e outra focada em design.



Família tipográfica textual

Para acompanhar a marca **iugu** em textos, chamadas e comunicados, escolhemos a família Museo Sans, por seu desenho limpo e design diferenciado. Com cinco variantes, além das itálicas, ela comporta desde textos pequenos a chamadas em grande corpo de fonte.

Museo Sans 100	→	Abc	ABCDEFGHIJKLMN OPQRSTUVWXYZ abcdefghijklmnopqrstuvwxyz 0123456789
Museo Sans 300	→	Abc	ABCDEFGHIJKLMN OPQRSTUVWXYZ abcdefghijklmnopqrstuvwxyz 0123456789
Museo Sans 500	→	Abc	ABCDEFGHIJKLMN OPQRSTUVWXYZ abcdefghijklmnopqrstuvwxyz 0123456789
Museo Sans 700	→	Abc	ABCDEFGHIJKLMN OPQRSTUVWXYZ abcdefghijklmnopqrstuvwxyz 0123456789
Museo Sans 900	→	Abc	ABCDEFGHIJKLMN OPQRSTUVWXYZ abcdefghijklmnopqrstuvwxyz 0123456789

Família tipográfica complementar para design

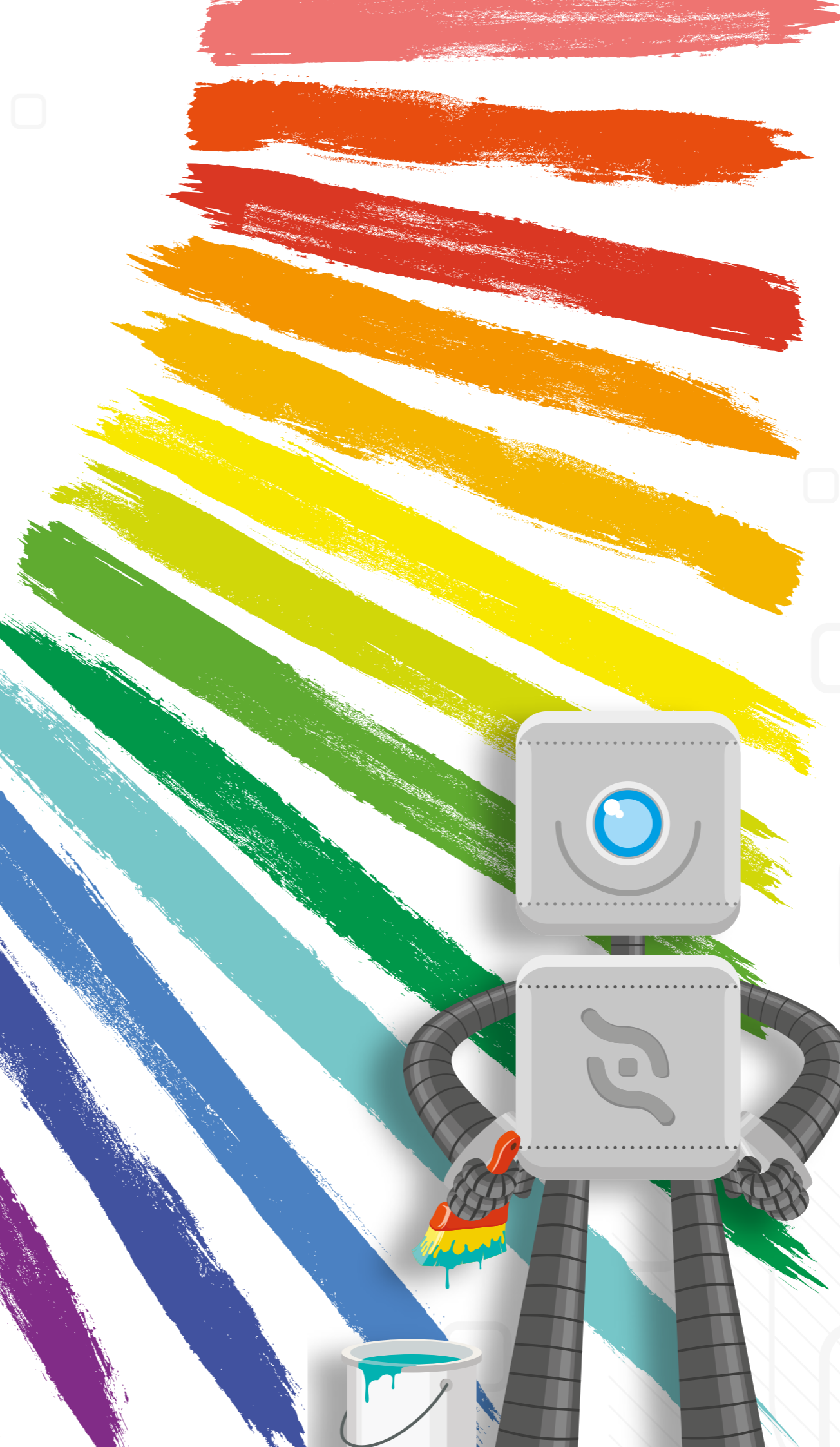
Have Heart One	→	Abc	ABCDEFGHIJKLMN OPQRSTUVWXYZ abcdefghijklmnopqrstuvwxyz 0123456789
----------------	---	-----	--

PALETA DE CORES

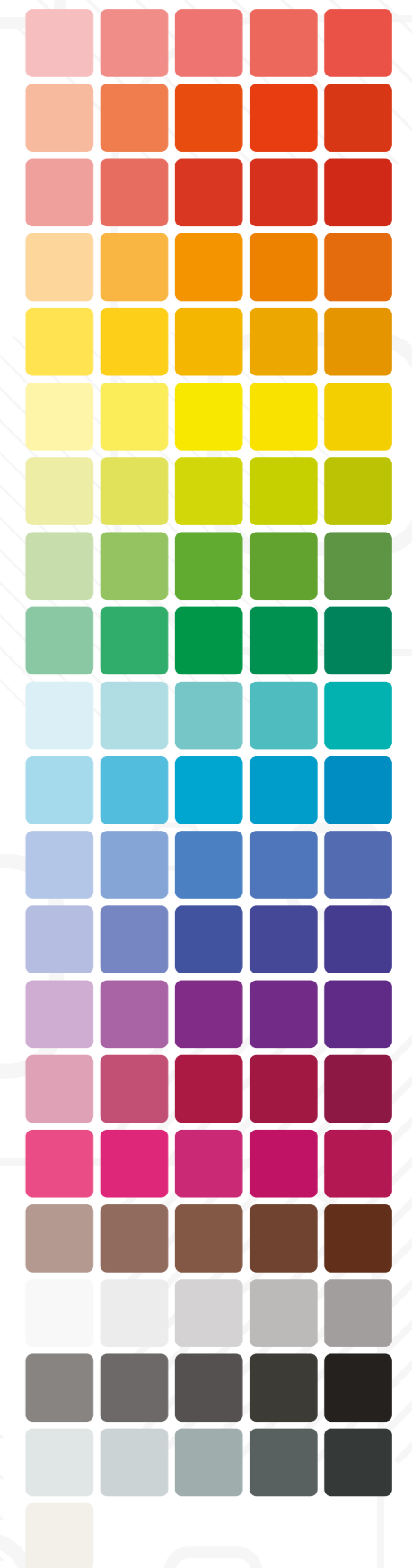
Para um universo de possibilidades, um universo de cores pensadas para realçar a comunicação

Na hora de compor as peças que acompanham a marca **iugu**, você pode contar com uma rica paleta de cores, com agradáveis tons pastel, que dão o toque final refinado e suave junto à marca.

As misturas são trabalhadas em RGB para uso digital e CMYK para impressos.



Claras Base Escuras

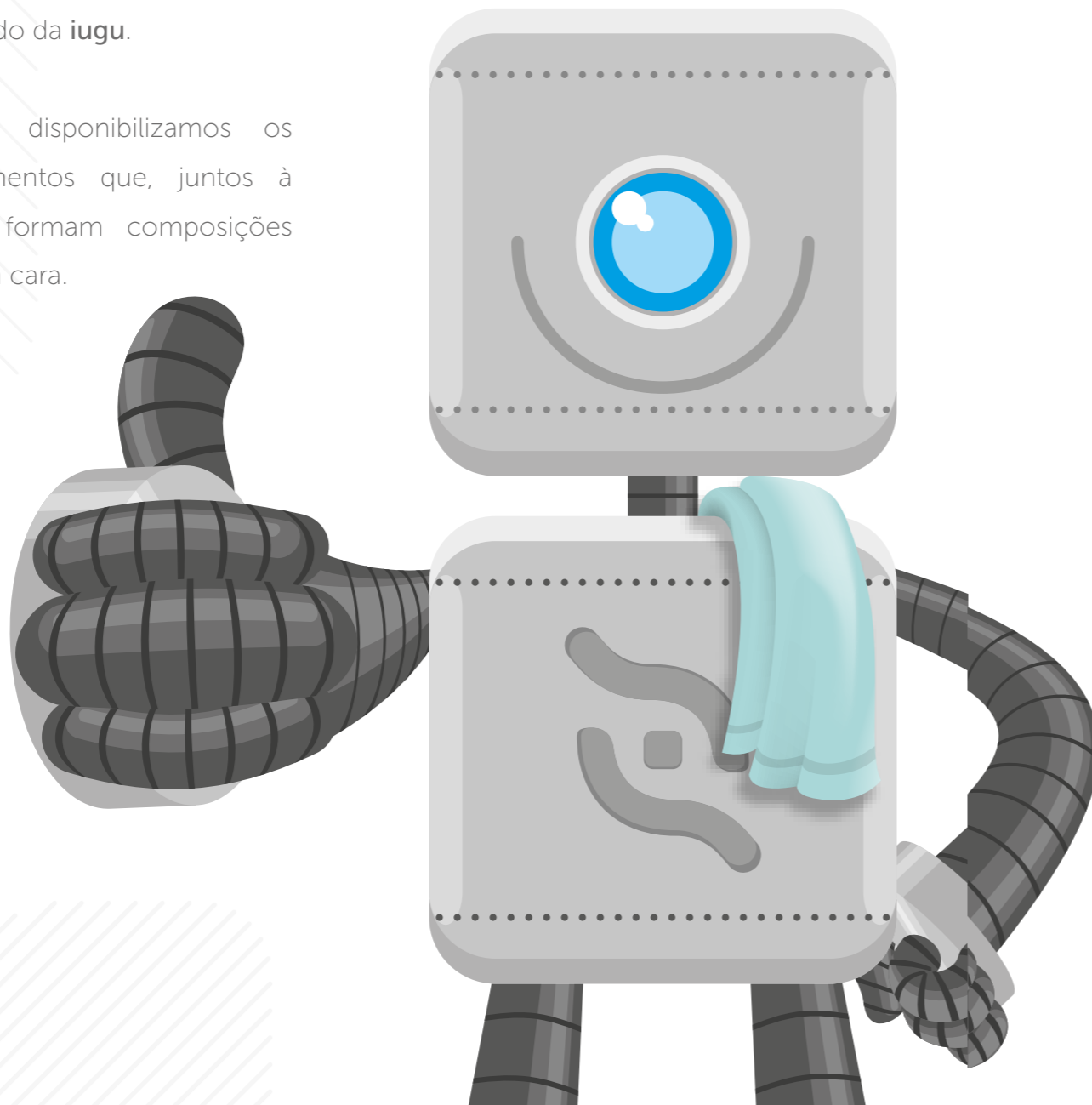


ELEMENTOS DO DESIGN

Sabemos que você não teria dificuldade em adaptar algo, mas preferimos facilitar

Nós entendemos que branding é o conjunto de elementos que representam uma ideia, empresa e sua cultura. Por isso, desenvolvemos todo um enredo, elementos e estilos que formam o mundo da **iugu**.

Nesta sessão, disponibilizamos os principais elementos que, juntos à nossa marca, formam composições que são a nossa cara.



1 - Cubos sólidos

O principal background da marca **iugu**, usado em comunicação institucional e peças oficiais de caráter mais formal. Pode ser aplicado sobre fundo branco, degradê cinza ou cores da paleta oficial.



2 - Cubos outline

Background secundário oficial da marca, mais dinâmico que o anterior. Pode ser usado de diversas formas, em todo tipo de material, sobre diversos tipos de fundo.



3 - Nuvens

Background complementar usado em comunicações informais, mídias sociais ou campanhas específicas. Pode ser repetido horizontalmente e também invertendo a ordem das cores.



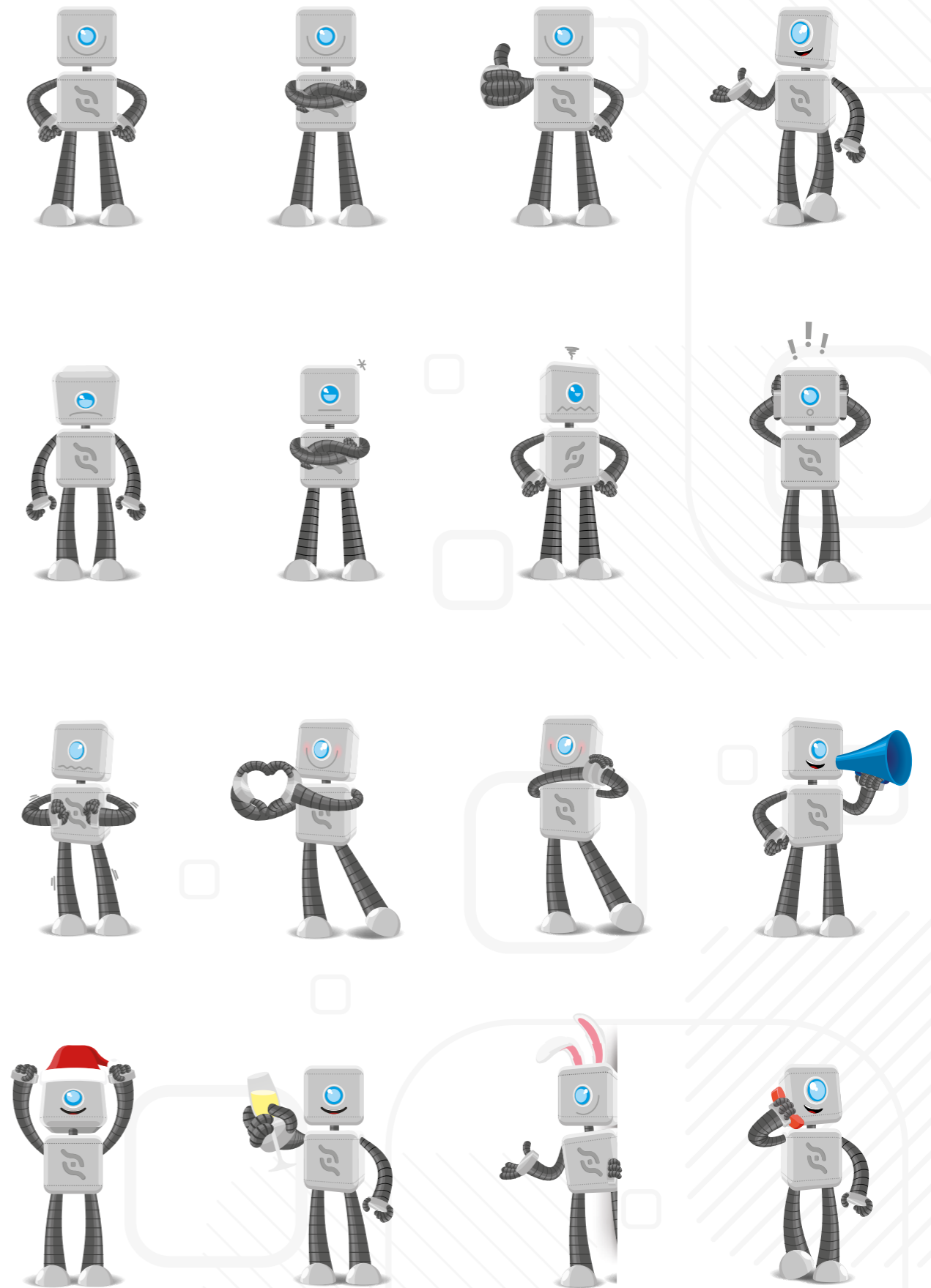
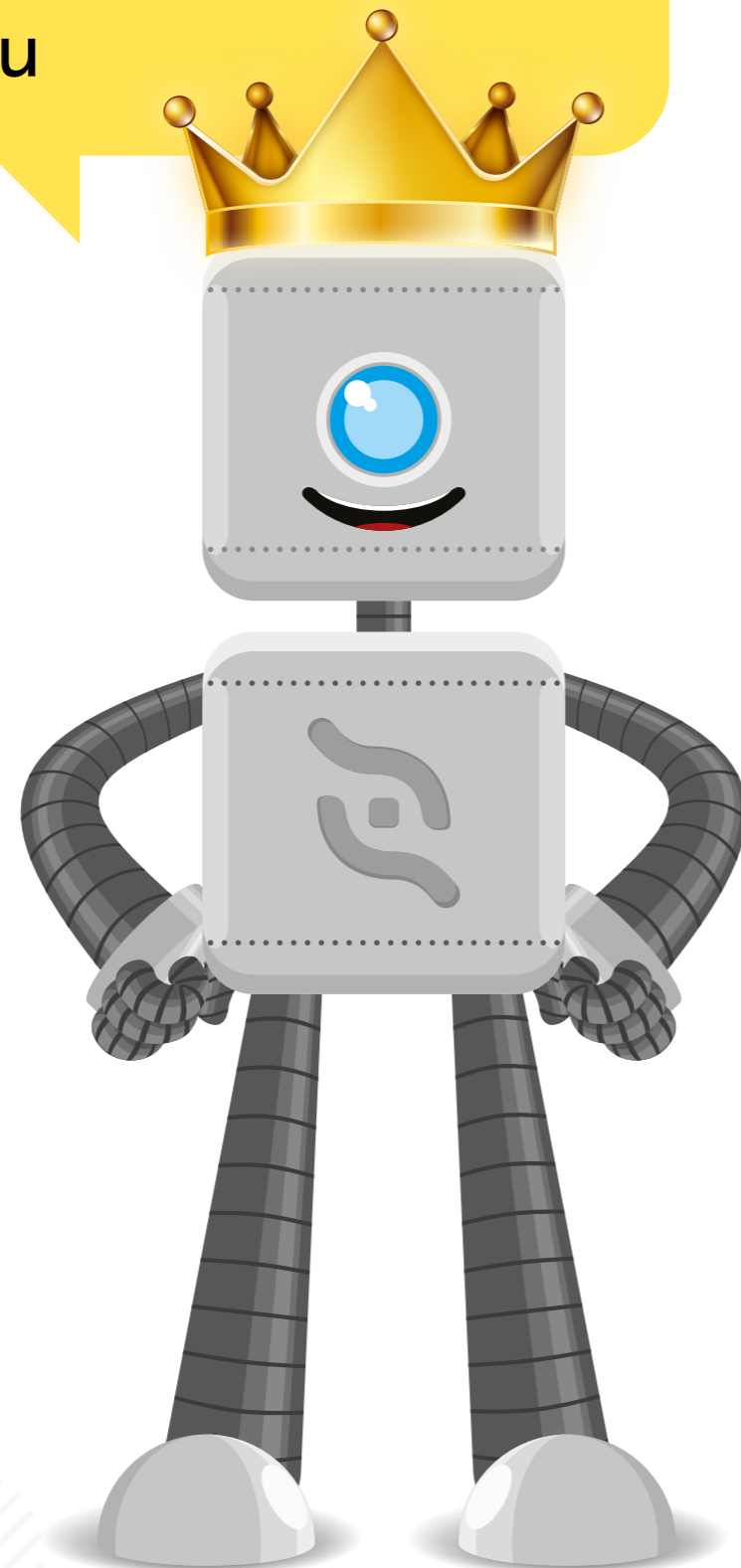
NOSSO MASCOTE

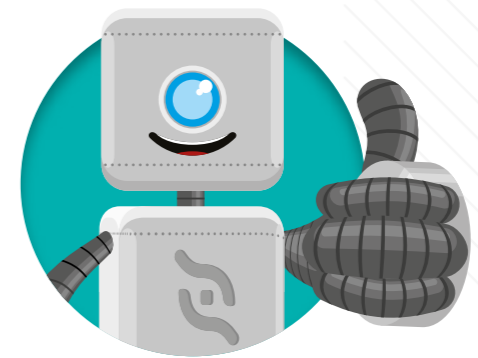
Oi, eu sou o iugubot, o dinâmico, carismático, rico, bonito e humilde mascote da **iugu**

Ao longo deste material, você notou a presença ilustre do nosso mascote, o iugubot.

Ele é uma das peças mais dinâmicas e icônicas da nossa identidade visual e pode ser usado das mais diversas formas, compondo posições e expressões, além de combinado com elementos temáticos conforme cada tipo de ambientação.

A seguir, algumas de suas principais posições para uso geral.





Obrigado!

copyright

Os elementos gráficos presentes neste manual e disponíveis para download em nosso site só podem ser usados em materiais, impressos ou digitais, referentes à **iugu**.



© 2016 IUGU. TODOS OS DIREITOS RESERVADOS