



CASE KAPITALFÖRVALTNING

BASFAKTA FÖR INVESTERARE

Detta faktablad riktar sig till investerare och innehåller basfakta om denna fond. Faktabladet är inte reklammaterial. Det är information som krävs enligt lag för att hjälpa Dig att förstå vad en investering i fonden innebär och riskerna med denna. Du rekommenderas att läsa faktabladet så att Du kan fatta ett välgrundat investeringsbeslut.

CASE FAIR PLAY

ISIN-kod: SE0001338674, Reg. nr: 515602-0116

Förvaltande bolag är Case Kapitalförvaltning AB, Org. nr: 556967-4509, ett dotterbolag till Proficio Investment AB.

MÅL- OCH PLACERINGSINRIKTNING

Case Fair Play är en specialfond och det innebär att fonden tillämpar undantag från vissa av de placeringsregler som gäller för värdepappersfonder (UCITS). Undantagen anges i fondbestämmelserna.

Fondens målsättning är att på lång sikt överträffa den genomsnittliga värdeutvecklingen för jämförbara fonder med samma placeringsinriktning. Fonden följer inget index vid placeringar.

Case Fair Play är en aktivt förvaltd fond som fokuserar på investeringar i företagsobligationer. Fonden har karaktär av en High Yield räntefond och förvaltaren avgör löpande fördelningen mellan företag med hög kreditrating (s.k. investment grade), låg kreditrating (s.k. high yield) samt utan kreditrating. Fondens investeringsstrategi skall huvudsakligen vara inriktad på de europeiska marknaderna.

Andelsvärdet för fonden kan komma att fluktuera mer desto

större andel av fonden som är investerad med låg eller ingen kreditrating.

Fonden kan placera i hybridinstrument, till exempel efterställda företagsobligationer eller konvertibler, som kan konverteras till eller bytas ut mot aktier. Fonden kan därmed under korta perioder äga aktier. Innehav av aktier får dock uppgå till högst 10 procent av fondens värde.

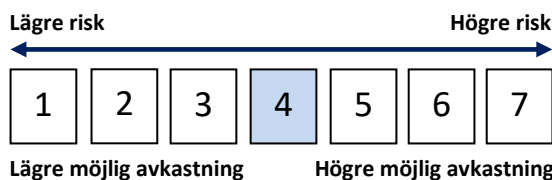
Fonden kan använda derivat för att minska valutakursrisker.

Fonden lämnar ingen utdelning med nuvarande skattelagstiftning.

Köp och försäljning av fondandelar kan normalt ske alla bankdagar genom Case Kapitalförvaltning AB samt distributörer.

Rekommendation: denna fond är inte lämplig för investerare som planerar att ta ut sina pengar inom tre år.

RISK/AVKASTNINGSPROFIL



Risk/avkastningsindikatorn visar sambandet mellan risk och möjlig avkastning vid en investering i fonden. I och med att fonden nyligen ändrat placeringsinriktning är riskindikatorn estimerad utifrån en tänkt placeringsallokering enligt fondens investeringsmodell.

Den här fonden tillhör kategori 4. Kategori 1 innebär inte att fonden är riskfri. Fonden kan med tiden flytta både till höger och till vänster på skalan. Det beror dels på fondens möjligheter att förändra allokeringen mellan företag med hög kreditrating, låg kreditrating samt utan kreditrating, dels på att indikatorn bygger på historisk data som inte är en garanti för framtida risk/avkastning.

Materiella risker i fonden som inte fullt ut avspeglas i risk- och avkastningsindikatorn:

- Fonden är exponerad mot kreditrisk.
- Fonden är exponerad mot likviditetsrisk: Handeln med företagsobligationer kan periodvis vara begränsad, vilket kan innebära att tillgångarna kan bli svåra att sälja vid en viss tidpunkt och till ett rimligt pris för fonden.

Det faktum att fonden tillämpar vissa undantag från de placeringsregler som gäller för värdepappersfonder innebär att förvaltarens kompetens och bedömningar i högre grad påverkar fondens risk- och avkastningsprofil.

Indikatorn speglar de viktigaste riskerna i fonden, men inte risken för att, vid extrema förhållanden på marknaderna, inte kunna sätta in och ta ut ur fonden inom utsatt tid (likviditetsrisk).

AVGIFTER

Engångsavgifter som tas ut före eller efter du investerar

Insättningsavgift	Ingen
Uttagsavgift	Ingen

Ovanstående är det som maximalt kan tas ut av dina pengar innan behållningen betalas ut.

Avgifter som tagits ur fonden under året

Årlig avgift*	0,97 %
---------------	--------

*Totalt erlagda avgifter i fonden exklusive courtage och rörligt arvode.

Avgifter som tagits ur fonden under särskilda omständigheter under året

*Prestationsbaserad avgift	0 %
----------------------------	-----

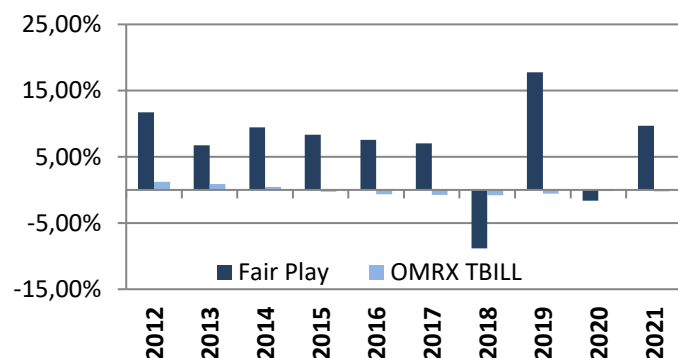
*Beräkning: Maximal prestationsbaserad avgift är 15 % per år av fondens överavkastning i förhållande till OMRX-TBILL, men tillsvidare debiteras fonden inte någon prestationsbaserad avgift

De siffror som anges för fondens årliga och prestationsbaserade avgift är uppskattningar baserade på nuvarande förvaltningsavgift med beaktande av den avgiftssänkning som trädde ikraft fr.o.m. 2021-04-01. Fondens årsrapport kommer för varje räkenskapsår att innehålla närmare uppgifter om de exakta avgifterna. Dessa siffror kan variera från år till år.

Årlig avgift visar hur mycket du betalar för förvaltning, administration, marknadsföring och andra kostnader för fonden. I årlig avgift ingår inte rörliga kostnader för handel med värdepapper (courtage). Fonden debiteras avgifter dagligen.

Avgifterna utgör betalning för fondens kostnader inklusive marknadsföring och distribution. Dessa minskar fondens potentiella avkastning.

TIDIGARE RESULTAT



Fondens resultat (avkastning) är beräknat efter avdrag för avgifter. Värdet för samtliga år är beräknat i svenska kronor och med utdelningar återinvesterade i fonden.

Fonden bytte placeringsinriktning 2020-01-06. Resultaten i diagrammet innan dess har därmed uppnåtts under förutsättningar som inte längre gäller.

I diagrammet visas också utvecklingen för OMRX-TBILL som ligger till grund för den prestationsbaserade ersättningen. Fondens avser inte att följa OMRX-TBILL.

Tidigare resultat är ingen garanti för framtida resultat. Fondens startade 2004-12-31.

PRAKTISK INFORMATION

Ytterligare information om Case Fair Play framgår av informationsbroschyren, fondbestämmelserna samt hel- och halvårsrapporten. Dessa finns kostnadsfritt på Case Kapitalförvaltning AB:s hemsida.

Hemsida:	www.casefonder.se
Telefonnummer:	08-662 06 90
Förvaringsinstitut:	Swedbank AB (publ)

Fondens andelsvärde: Andelsvärdet beräknas dagligen och publiceras på Case Kapitalförvaltning AB:s hemsida.

Skatt: Den skattelagstiftning som tillämpas i fondens auktorisationsland kan ha en inverkan på Din personliga skattesituation.

För information om minsta investeringsbelopp hänvisas till informationsbroschyren som finns på vår hemsida.

Case Kapitalförvaltning AB kan hållas ansvarigt endast om ett påstående i detta faktablad är vilseledande, felaktigt eller oförenligt med de relevanta delarna av fondens informationsbroschyr.

AUKTORISATION

Denna fond är auktoriserad i Sverige och tillsyn över fonden utövas av Finansinspektionen.

PUBLICERING

Dessa basfakta för investerare gäller per 18 februari 2022.