

---

 **Extrait**

**Indicateurs** **2021**

Cliquez pour ajouter du  
texte  
**BUREAUX LOCAUX**

**Entrepôts  
& Activités**

 **Ile-de-France**

 **Régions**

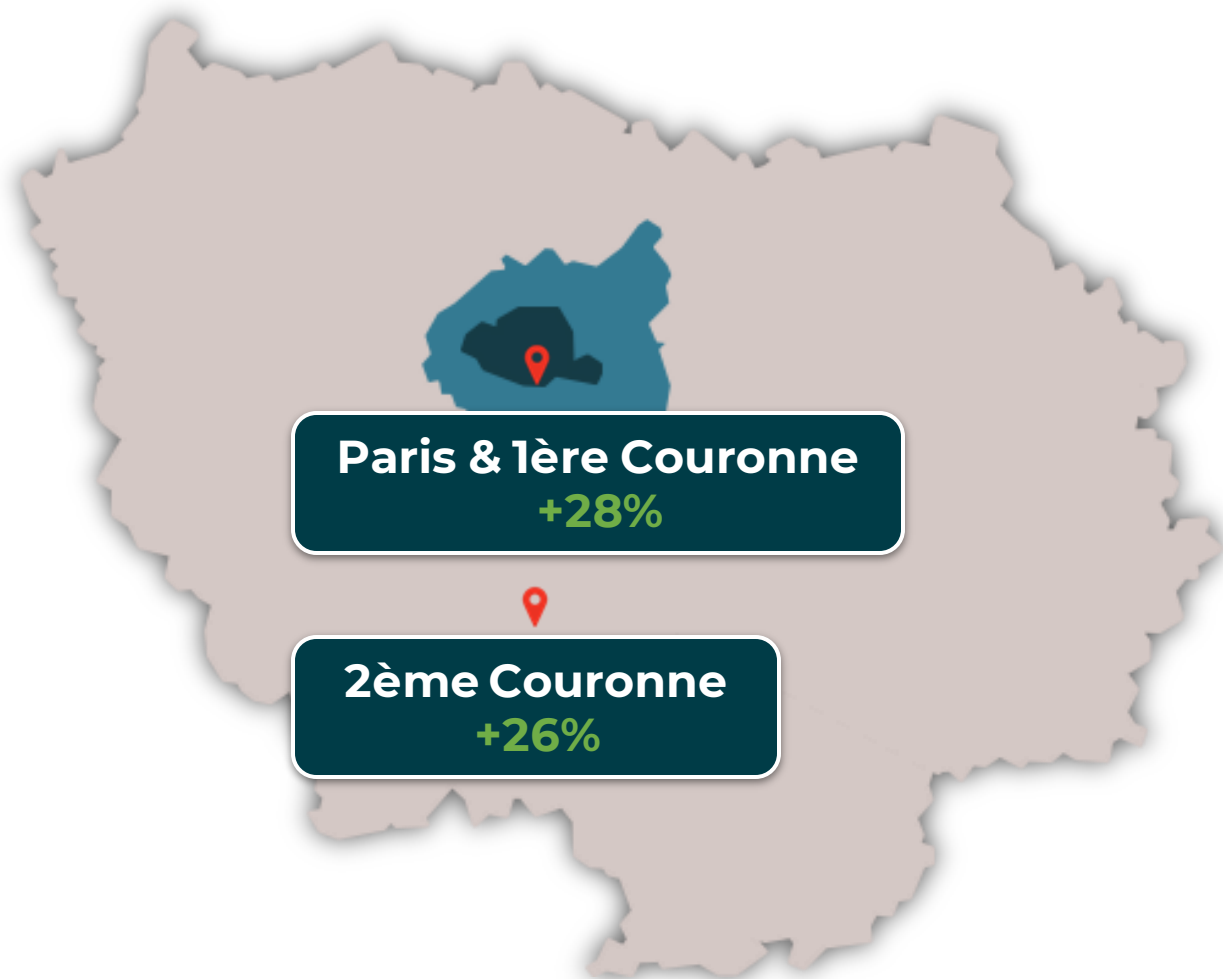
---

# Les recherches d'entrepôts continuent leur hausse en 2021, malgré un tassement au 2<sup>nd</sup> semestre

**+27%** en Île-de-France  
de recherches d'entrepôts et locaux  
d'activités (2021 vs 2020)

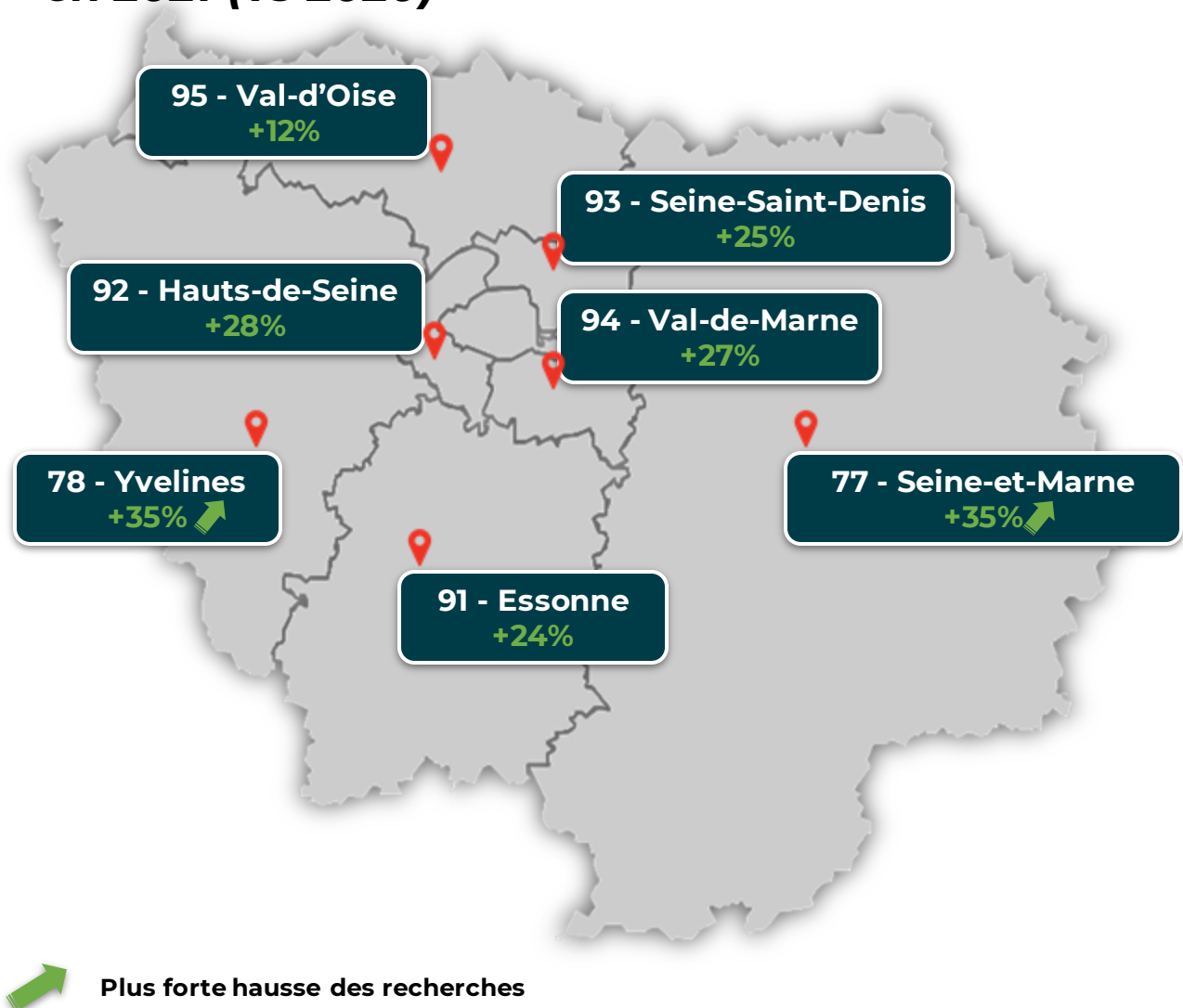
S2 vs S1 2021

-5%



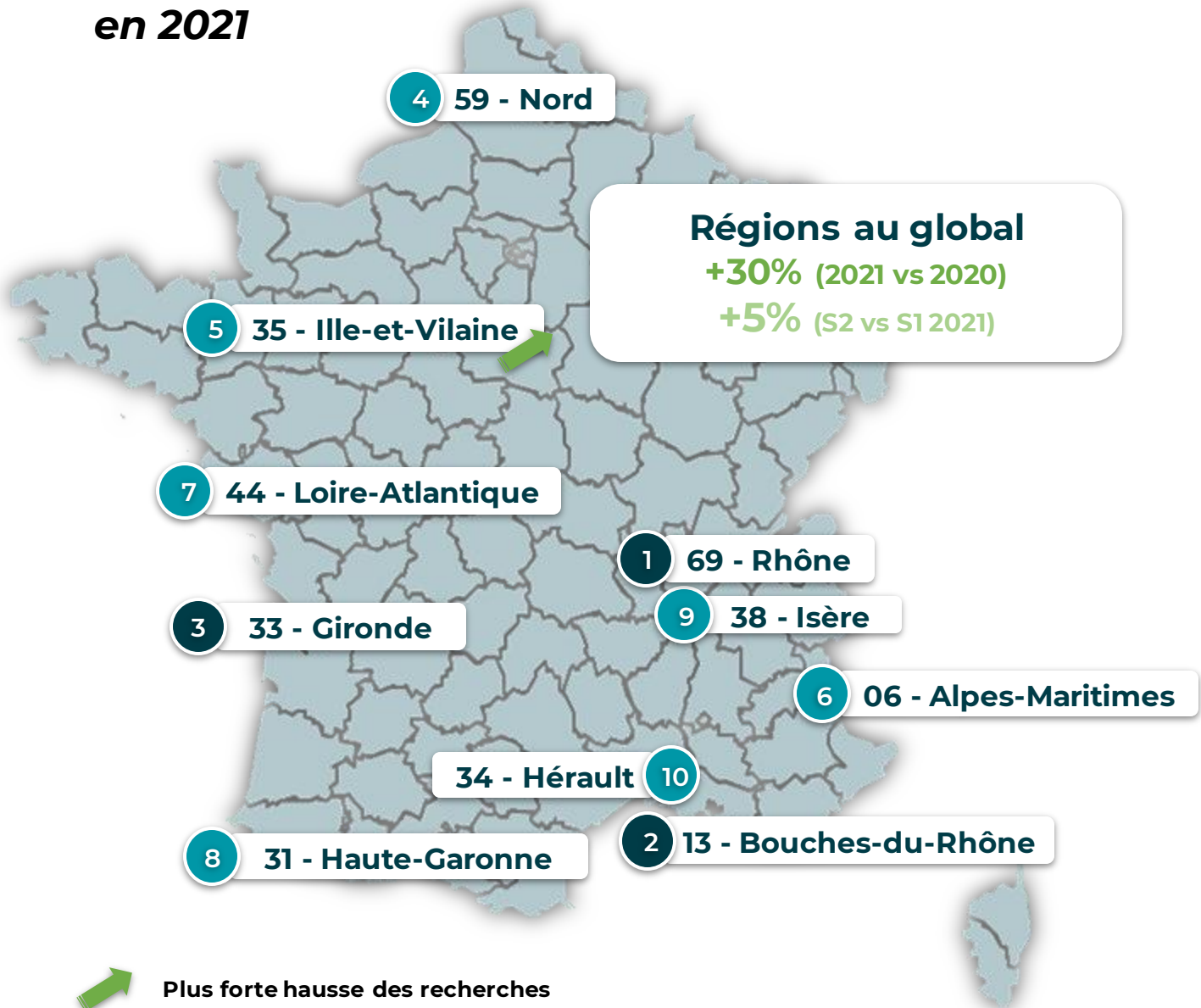
# Tous les voyants sont au vert : Seine-et-Marne et Yvelines affichent les plus fortes progressions

## Evolution des recherches d'entrepôts et locaux d'activités en 1ère et 2ème Couronne en 2021 (vs 2020)



L'Ille-et-Vilaine est le département qui a le plus progressé en 2021 (+55% de recherches)

## Entrepôts & Activités : Top 10 des départements les plus recherchés en région en 2021



Sources :

- Classement issu du nombre de recherches à l'achat et à la location réalisées sur BureauxLocaux.com en 2021

- Evolution du nombre de recherches à l'achat et à la location réalisées sur BureauxLocaux.com entre les années 2020 et 2021 et entre le 1<sup>er</sup> et 2<sup>ème</sup> semestre 2021



# Téléchargez l'étude complète



**Bureaux**

**Commerces**

**Entrepôts**



**Ile-de-France**



**Régions**