

LIVRE BLANC

# Intégration transparente entre OneStream et SAP



# Sommaire

Introduction .....	3
Étude de cas .....	4
Intégration de SAP à OneStream™ .....	5
Connexion de la base de données SAP HANA à OneStream .....	6
Conclusion .....	7



# Introduction

Lorsqu'une organisation se développe et gagne en complexité, les responsables financiers sont souvent confrontés à des difficultés en lien avec la validation et la livraison de résultats précis et opportuns aux parties prenantes internes et externes. Pourquoi ? Les contrôleurs financiers mettent souvent en cause le manque de transparence qui affecte les données sous-jacentes des états financiers existant dans plusieurs applications financières décentralisées.

Dans ce contexte, l'intégrité et la disponibilité des données en temps réel sont essentielles à la réussite de tout modèle de reporting financier et nécessitent une intégration fiable entre les systèmes source et cible.

Ainsi, pour que les entreprises puissent gérer avec succès leurs exigences en matière de reporting financier et de gestion des performances, les données doivent être exactes et disponibles en temps opportun et de façon unifiée. À l'heure de l'économie digitale, les responsables de processus métier doivent donc acquérir et analyser des données transactionnelles pertinentes s'ils souhaitent optimiser leurs décisions financières.

**Pour que les entreprises puissent gérer avec succès leurs exigences en matière de reporting financier et de gestion des performances, les données doivent être exactes et disponibles en temps opportun et de façon unifiée.**

# Étude de cas

Fin 2019, une entreprise de télécommunications figurant dans le classement Fortune 200 et enregistrant plus de 20 milliards de dollars de chiffre d'affaires, a approché NIMBL, un cabinet de conseil partenaire. Avec ses données financières transactionnelles, le client totalisait plus d'un milliard de documents répartis sur plusieurs applications existantes. Dans le même temps, ses processus en fin de mois prenaient entre 3 et 6 jours ouvrables, pour le reporting interne comme pour le reporting externe. Et s'il était clairement indispensable de moderniser son infrastructure actuelle, le client savait qu'il avait besoin d'un partenaire privilégié pour l'aider à résoudre tous ses problèmes et à gagner du temps.

L'organisation avait pour but de simplifier le processus de clôture et de consolidation financière, de limiter les processus manuels et d'améliorer la transparence du reporting. À l'époque, son équipe financière utilisait au moins trois applications différentes pour les processus de reporting. Grâce à l'approche consultative de NIMBL lors du processus de sélection de logiciels, le client a choisi la plateforme financière intelligente de OneStream pour répondre à ses besoins de reporting de bout en bout.

Partenaire Silver de OneStream et partenaire Gold de SAP, NIMBL dispose d'une solide expérience des projets de transformation métier et fait notamment preuve d'une expertise unique dans le domaine des solutions ERP et de l'analyse de données. En tant que partenaire de confiance de OneStream, NIMBL a eu l'occasion de piloter l'initiative de transformation du reporting financier du client. Ce dernier avait impérativement besoin que les données soient disponibles rapidement pour clôturer les comptes financiers à temps. Concrètement, cela impliquait d'intégrer les données de consolidation financière de SAP ERP (ECC) en tant que système source dans le système cible – l'application OneStream. Grâce à sa vaste expérience de fournisseur de services SAP premium, NIMBL a aidé le client à satisfaire des besoins complexes en matière de reporting et de sourcing de données.



En collaborant avec NIMBL et en tirant parti de son expertise en matière d'applications SAP HANA et OneStream, le client a créé un processus de reporting financier simplifié, comprenant plusieurs tableaux de bord et rapports pour le reporting et l'analyse en fin de mois. En trois mois, les processus de consolidation financière et de rapprochement de comptes ont été migrés avec succès vers OneStream. Les résultats ne se sont pas fait attendre. Le temps de traitement de la consolidation s'est considérablement amélioré, passant de trois jours complets à moins d'une heure. En parallèle, plus de 20 rapports ont été automatisés avec des fonctionnalités de drill-down et de drill-through pour un reporting transparent.

Ce livre blanc se concentre sur l'intégration de données entre OneStream et une base de données SAP HANA. Grâce à l'intégration transparente entre la base de données SAP HANA en mémoire et la couche de reporting de l'application OneStream, NIMBL a permis d'exploiter les données transactionnelles en temps réel.

Résultat : le client a pu réduire considérablement le temps d'exécution des consolidations, des rapprochements de comptes et du reporting financier. Mieux encore, il a aussi gagné en précision et en transparence, transformant les données en opportunités grâce à des tableaux de bord pertinents. En pratique, le fait de disposer de plusieurs tableaux de bord permet au client de surveiller les activités liées aux tâches, l'état et les détails des écritures, les charges de données et les transformations. De plus, les fonctionnalités de reporting de OneStream ont contribué à renforcer la visibilité des données des comptes affiliés et non affiliés. Au final, l'utilisation de OneStream a permis au client de consolider plus d'une centaine de hiérarchies utilisées avec le système hérité et désormais, seules 5 hiérarchies suffisent.

# Intégration de SAP à OneStream

Dans les modèles HANA qui utilisent les données transactionnelles du système source, la précision de la logique métier, des flux de données et des calculs personnalisés permet de réduire le temps de développement. En parallèle, la possibilité d'acquérir des données à la demande et en temps réel influe directement sur les décisions métier liées à la consolidation financière, à la planification, à l'élaboration budgétaire et aux prévisions. L'intégration basée sur des objets entre SAP et OneStream offre ainsi la flexibilité d'intégrer à la demande des données de délai d'exécution définies par l'utilisateur entre SAP ERP et l'application OneStream.

L'application OneStream utilise une base de données Microsoft® SQL Azure qui peut se connecter au système SAP de plusieurs façons pour extraire des données récapitulatives, transactionnelles ou de référence dans la couche d'application de OneStream.

La base de données SQL Azure peut principalement se connecter à SAP via deux couches distinctes : la couche d'application et la couche de base de données. Voici ce qui différencie ces deux approches : l'une traite les données dans une couche d'application SAP ERP avec un programme ABAP ou une structure basée sur le code du module de fonction prédéfini (BAPI), tandis que l'autre traite les données dans une couche de base de données HANA. Le traitement des données dans la couche de base de données HANA utilise les capacités HANA en mémoire et le moteur de calcul HANA, ce qui améliore les performances. Lorsque vous décidez à quel niveau l'application OneStream doit communiquer avec le système SAP, les deux approches présentent des avantages et des inconvénients. Cet article se concentre sur la connexion de la base de données SAP HANA à l'application OneStream (voir figure 1).

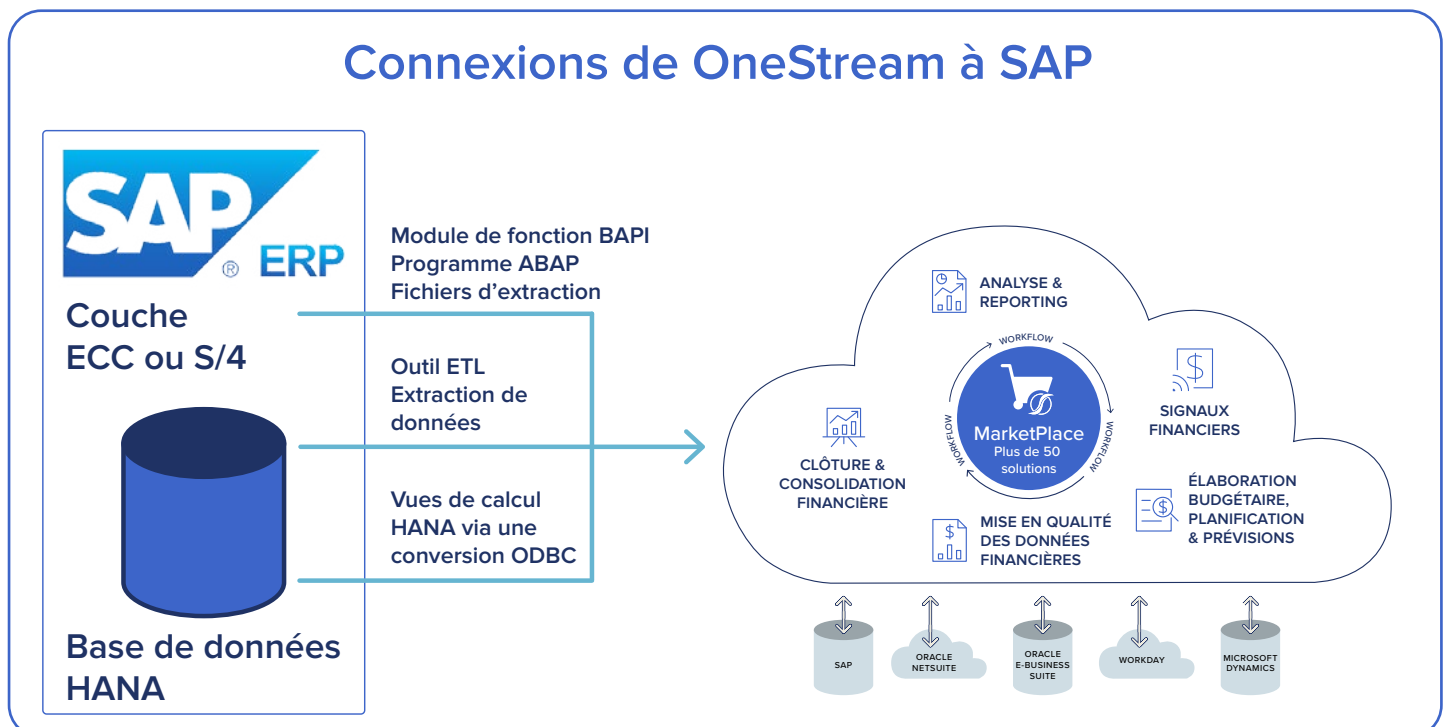


Figure 1 : Couches de connexion entre OneStream et SAP

# Connexion de la base de données SAP HANA à OneStream

La base de données SAP HANA peut se connecter à l'application OneStream via l'installation d'un pilote ODBC dans l'environnement de configuration de l'application OneStream. Grâce au langage de base de données SQL, le pilote aide l'application OneStream à interroger la base de données HANA. L'utilisation des vues HANA pour se connecter à OneStream offre de nombreux avantages techniques et métier : possibilité de pousser le code au niveau de la base de données, délai de développement réduit, données en temps réel et exécution plus rapide. L'un des principaux bénéfices de cette approche tient au fait que HANA fournit des données de système source pré-modélisées et structurées à OneStream pour améliorer le reporting. Ainsi, il n'est plus nécessaire de traiter les données de OneStream pour appliquer la logique métier et préparer les données transactionnelles.

L'utilisation des modèles HANA peut donc contribuer à réduire l'utilisation des ressources de base de données dans l'environnement OneStream. L'architecture SAP HANA-OneStream est illustrée à la figure 2.

En modélisant les données dans les bases de données HANA à l'aide des meilleures pratiques SAP et en tirant parti de ses nombreuses années d'expérience avec SAP, NIMBL a créé plusieurs modèles de données dans l'infrastructure du client à l'aide de données SAP et non SAP. La flexibilité offerte par l'intégration de données non SAP et la création de modèles mixtes peut aider les entreprises à consolider les données de plusieurs systèmes source, notamment pour le reporting. Dans l'étude de cas, des techniques de modélisation efficaces ont permis au client de livrer les données plus rapidement et de se passer d'applications d'entrepôt de données, de plusieurs programmes ABAP SAP et d'autres systèmes de consolidation existants, tels que SAP BPC et Blackline.

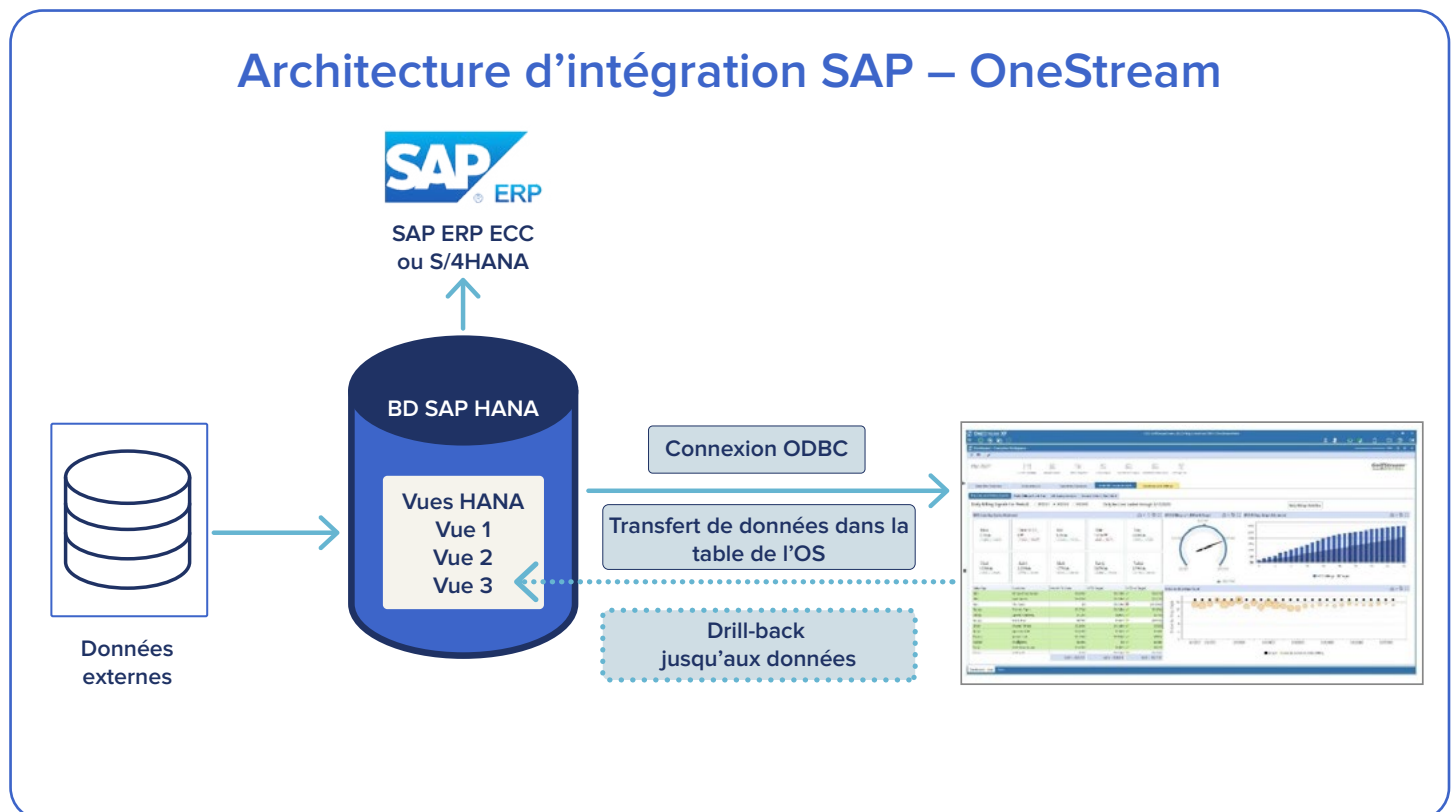


Figure 2 : Architecture SAP HANA – OneStream

L'approche et l'expertise de NIMBL ont permis au client d'atteindre ses objectifs ambitieux en un temps record d'à peine trois mois. Les chiffres parlent d'eux-mêmes : le traitement de la consolidation est 4 à 10 fois plus rapide et le temps de chargement des données de SAP est passé de 3 heures à moins de 10 minutes. Le tableau 1 récapitule les résultats métier obtenus.

Modèle HANA	Volume de données	Processus avec les systèmes existants	Processus de bout en bout OneStream	Exécutions HANA
Consolidations / Rapprochements de comptes	<b>Plus de 500 000</b>	De 4 heures à 3 jours	~ 30 à 40 minutes	8 minutes
Reporting interne	<b>Plus de 2 millions</b>	De 6 heures à 3 jours	~ 40 à 60 minutes	6 minutes

Tableau 1 : Efficacité obtenue grâce à l'intégration de SAP à OneStream

# Conclusion

En déployant une intégration directe à SAP et en unifiant la consolidation financière, les rapprochements de comptes et le reporting au sein de l'application OneStream, le client a remplacé Blackline, SAP BPC et d'autres systèmes de reporting. NIMBL a permis d'abandonner les solutions d'entrepôt de données et a réussi à mettre en place des processus de données durables afin de réduire l'utilisation des ressources de base de données. Par conséquent, le client comprend et contrôle désormais les données et le processus de consolidation grâce aux applications SAP HANA et OneStream. En parallèle, l'outil de planification de tâches lance les vues de calcul HANA selon un calendrier défini par l'utilisateur.

Ici, les gains d'efficacité se situent sur deux plans. Tout d'abord, l'architecture d'intégration SAP HANA-OneStream simplifie les processus métier et permet d'obtenir des informations sur les données grâce à une solide structure de reporting.

NIMBL peut fournir l'expertise nécessaire pour intégrer les données transactionnelles du système

source du client dans l'application OneStream, en vue d'accélérer l'exécution et de minimiser la latence des données. Deuxièmement, l'intégration de la base de données SAP HANA à OneStream est avantageuse pour l'équipe financière, qui peut traiter rapidement les rapports financiers en vue de faciliter les processus en fin de mois ou de répondre à d'autres besoins d'analyse de données.

Grâce à son savoir-faire technique, NIMBL peut implémenter une intégration de bout en bout entre l'infrastructure existante de votre entreprise et l'application OneStream, tout en soutenant les analyses grâce à la visualisation des données.



**NIMBL Techedge Group**  
**303.800.0245**  
**beNIMBL.com**  
**Info@beNIMBL.com**

# À propos de OneStream Software

Avec sa plateforme financière intelligente à la pointe du marché, OneStream Software limite la complexité des opérations financières et libère la puissance de la finance en unifiant les processus CPM tels que la planification, la clôture et la consolidation financière, le reporting et les analyses, via une seule solution évolutive. Nous fournissons aux organisations des informations financières et opérationnelles stratégiques pour prendre des décisions plus rapides et plus éclairées, le tout, grâce à une plateforme cloud conçue pour évoluer au rythme de l'entreprise.

La plateforme financière intelligente de OneStream peut facilement être enrichie avec plus de 50 solutions issues de la MarketPlace OneStream. Éprouvées et optimisées pour la plateforme OneStream, ces solutions à télécharger permettent aux clients de maximiser facilement leur investissement pour répondre rapidement aux besoins changeants des services financier et opérationnels.

---

Pour plus d'informations, rendez-vous sur notre site Web : [OneStreamSoftware.com](https://www.onestreamsoftware.com).

Mise à jour: Avril 2021

OneStream Software  
362 South Street  
Rochester, MI 48307-2240  
Téléphone : +1.248.650.1490

[OneStreamSoftware.com](https://www.onestreamsoftware.com)  
[Sales@OneStreamSoftware.com](mailto:Sales@OneStreamSoftware.com)

Copyright ©2021, OneStream Software, Inc. Tous droits réservés.  
OneStream Software est une marque déposée de OneStream Software, Inc.