

# MCT OIL



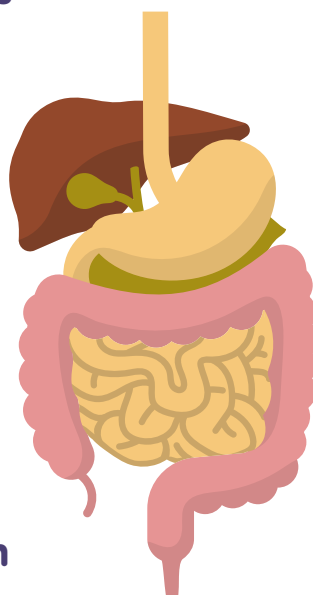
## MÓDULO NUTRICIONAL LIPÍDICO ALTO EN TRIGLICÉRIDOS DE CADENA MEDIA (MCT)

### CARACTERÍSTICAS:

- No contiene vitaminas, minerales y oligoelementos
- Aporta 8.6Kcal/ml
- Buen sabor
- 100% de la energía total en forma de lípidos (>95% son MCT)
- Adecuado para lactantes, niños y adultos

### MALA ABSORCIÓN DE GRASAS

- Dificultad en la formación de micelas Aporta 8.6Kcal/ml
- Inadecuado transporte de nutrientes
- Anomalías estructurales en la mucosa
- Alteración en la mezcla de las grasas con sales binarias o enzimas
- Alteración en la lipólisis



### EFFECTOS

Esteatorrea

Pérdida de peso

Malabsorción de vitaminas liposolubles (A,D,E,K)

### PREPARACIÓN:

Repartir la dosis diaria de Aceite MCT Nutricia en varias tomas.

- Tomar Aceite MCT Nutricia con las comidas
- Se recomienda añadir la cantidad prescrita de Aceite MCT Nutricia a la misma cantidad de líquido o alimento. Siempre administrar diluido en líquidos o alimentos



### MODO DE EMPLEO:

- La cantidad de producto y la dilución debe determinarlas el médico y dependen de la edad, el peso y la situación clínica del paciente.
- No administrar grandes cantidades de ACEITE MCT SHS en una sola toma, ya que podría provocar náuseas o diarrea.
- Se recomienda introducir Aceite MCT Nutricia gradualmente en la dieta.
- Administración oral o por sonda.

Dualidad de uso

Trastornos que requieren un aporte extra de calorías

Malabsorción severa o intolerancia digestiva a grasas

### INDICACIONES:

- Se utiliza para fortificar bebidas.
- Indicado en la elaboración de dietas cetogénicas.
- Aumentar el contenido energético de los licuados artesanales o fórmulas comerciales utilizados en alimentación.
- Se recomienda para el manejo dietético de los pacientes con mala absorción.
- Sustituir otras fuentes de grasa de la dieta (mantequilla, margarina, mayonesa o aderezos de ensalada).

### Composición Nutricional ACEITE MCT

Información Nutricional por medida (10ML)

Gramos (g) Fuente

Proteína No contiene

Carbohidratos (g) No contiene

Grasa (g) 9.5G Aceite de coco fraccionado

Perfiles de ácidos grasos (g)

C6:0 0.07

C8:0 5.9

C10:0 3.9

C12:0 0.02

C14:0 0.01

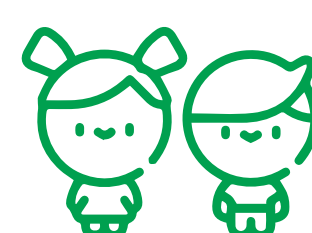
Energía: 351.5 Kj

Calorías 85.5 kcal

### DOSIS RECOMENDADA DE MCT OIL:



Neonatos  
0.5 ml  
1ml toma



Niños  
1ml  
5ml día



Adultos  
5ml  
10ml día

Conversión de ml a gotas  
0.5 ml = 14. gotas  
1 ml = .30 gotas