



✔ **Descripción**

Alimento en polvo para propósitos médicos especiales, polimérico, hipercalórico con vitaminas y minerales.

✔ **Concentración**

*30,4% P/V

✔ **Categoría Mipres 1503**

Densidad Calórica
1 a 2 kcal/mL

✔ **Registro sanitario**

RSIA0319010

Fuente de Proteínas	Caseinato de calcio
Fuente de Carbohidratos	Maltodextrina, sacarosa
Fuente de Lípidos	Aceites vegetales (palma, girasol, canola)
Distribución Calórica	Proteínas 9% Carbohidratos 50% Lípidos 41%
Carga Estimada Renal de Solutos (mOsm/L)	309*
Osmolaridad (mOsm/L)	425*
Osmolalidad (mOsm/kg de agua)	550*

✔ **Indicaciones**

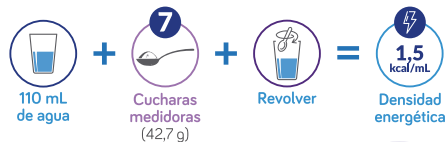
- Niños con requerimientos energéticos incrementados.
- Retardo del desarrollo debido a desnutrición proteico-calórica secundaria a enfermedades.

✔ **Características**

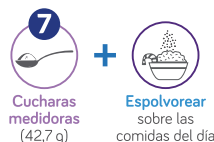
- Sin lactosa.
- Contiene hierro y zinc.
- Contiene ácidos grasos esenciales:
 - Ácido linoleico y Ácido alfa-linolénico.

✔ **Preparación***

- **En líquidos:** Para preparar una porción, mezcle 7 cucharas medidoras a ras (6,1 g de polvo cada una) en 110 mL de agua.



- **En sólidos:** Adicione 7 cucharas medidoras a ras (6,1 g de polvo cada una) distribuidas en las comidas del día. Espolvoreélo solamente cuando la preparación esté lista para consumir. No adicionar durante la cocción.



Información Nutricional

	Unidad	Por 100 g	Por 100 mL (30,4% P/V)
Energía	kcal	493	150
	kJ	2065	630
Grasa	g	22,6	6,9
Grasa Saturada	g	5,7	1,7
Grasa Trans	g	0	0
Grasa Monoinsaturada	g	13,6	4,1
Grasa Poliinsaturada	g	3,3	1,0
Colesterol	mg	0	0
Carbohidratos totales	g	61,4	18,7
Fibra dietaria	g	0	0
Azúcares	g	14,6	4,4
Proteína	g	11,1	3,4
Vitaminas, minerales y oligoelementos			
Vitamina A	mcg RE	226	69
Vitamina C	mg	58	18
Vitamina D	mcg	5,4	1,7
Vitamina E	mg α-TE	6,5	2,0
Vitamina K	mcg	22	6,6
Tiamina (vitamina B ₁)	mcg	763	232
Riboflavina (vitamina B ₂)	mcg	800	243
Niacina (vitamina B ₃)	mg NE	8,0	2,4
Ácido Pantoténico (vitamina B ₅)	mcg	1658	504
Piridoxina (vitamina B ₆)	mcg	597	182
Ácido Fólico (vitamina B ₉)	mcg	88	27
Cobalamina (vitamina B ₁₂)	mcg	0,86	0,26
Biotina	mcg	17	5,2
Sodio	mg	222	67
Potasio	mg	494	150
Cloruro	mg	334	101
Calcio	mg	277	84
Fósforo	mg	244	74
Magnesio	mg	51	16
Hierro	mg	4,9	1,5
Zinc	mg	5,0	1,5
Cobre	mcg	443	135
Manganeso	mcg	750	228
Flúor	mcg	323	98
Molibdeno	mcg	32	9,9
Selenio	mcg	17	5,2
Cromo	mcg	17	5,2
Yodo	mcg	50	15
L-Carnitina	mg	10	3,0
Colina	mg	100	30
Inositol	mg	5,2	1,6
Taurina	mg	36	11