



Acceso Paciente

## Visibilidad mejorada sin concesiones con Ultraline 360

Resultados mejorados en anestesia regional con agujas Ultraline 360

# Supere los desafíos

En la aplicación de bloqueo nervioso con Ultraline 360



El manejo adecuado del dolor junto con la anestesia es crucial para los procedimientos médicos y quirúrgicos, así como durante la fase postoperatoria. Para controlar eficazmente el dolor y reducir el consumo de opioides, incluidos los efectos secundarios asociados, las estrategias de manejo del dolor multimodal se han convertido en una parte importante del proceso de atención perioperatoria. Estos han reemplazado cada vez más los enfoques anestésicos y analgésicos generales en favor de combinaciones de métodos regionales y locales como la anestesia neuroaxial (abordaje espinal / epidural), bloqueos nerviosos regionales o infiltración directa de la herida.

Durante los últimos años se ha hecho evidente que el uso de bloqueos de nervios periféricos y otras técnicas de anestesia regional mejora considerablemente los resultados de los pacientes.

Además de los beneficios que aportan, los bloqueos de nervios periféricos también imponen ciertos desafíos a los que se enfrentan los anestesiólogos al aplicar este método. Uno de los principales desafíos es identificar correctamente el nervio objetivo y abordarlo de manera segura para administrar el anestésico. Este desafío está particularmente presente cuando se realizan bloqueos nerviosos profundos y para pacientes con anatomía difícil. Para prevenir el riesgo de daño potencial a los nervios, es muy importante identificar la posición de la punta de la aguja en relación con las estructuras nerviosas.

El ultrasonido está revolucionando la forma en que se realizan los bloqueos de nervios periféricos en la actualidad y permite a los anestesiólogos visualizar tanto la aguja como las estructuras anatómicas a las que se acercan. Esto significa una ejecución más fácil de los bloqueos nerviosos y una mayor velocidad para dominar este método.

La calidad de la visualización de la punta de la aguja depende de varios factores, como la máquina de ultrasonido, la anatomía del paciente y también mucho de las propiedades físicas de la aguja. Nuestra nueva generación de agujas ecogénicas posee propiedades que facilitan la visualización de la aguja y contribuyen a la seguridad del paciente.



En nuestra nueva Ultraline 360 invertimos todo nuestro conocimiento y años de experiencia, creando una aguja con visibilidad ecogénica mejorada sin compromiso. Ultraline 360 proporciona una visibilidad mejorada bajo ultrasonido con pocos artefactos, mientras mantiene las características reconocidas de punción y deslizamiento.

PRESCRIPCIÓN

ACCESO PACIENTE

PREPARACIÓN

SOLICITUD

GESTIÓN DE ALTA

# El neXt Generación para condiciones de ultrasonido

Gama de agujas Ultraline 360 para desafíos de bloqueo nervioso



## Stimuplex® Ultra 360®

Stimuplex® Ultra 360® está diseñado para realizar un bloqueo nervioso periférico guiado por ultrasonido y estimulación nerviosa. El recubrimiento de alta calidad permite un deslizamiento suave a través del tejido.

## Ultraplex® 360

Ultraplex® 360 es una aguja de ultrasonido no estimulante, equipada con propiedades mejoradas del producto para realizar bloqueos de nervios periféricos guiados por ultrasonido, cuando la estimulación nerviosa no está indicada (por ejemplo, bloqueo del plano abdominal transverso). Una superficie tratada de alta calidad permite un deslizamiento suave al avanzar a través del tejido.

## A\* características adicionales

- Debido a la alta visibilidad del patrón X, las agujas son fáciles de visualizar con pocos artefactos
- Bisel de 30 ° para una aproximación segura al nervio
- Tubo de inyección sin DEHP de 50 cm de largo
- Disponible en 35-150 mm y en G20 / G22

## TUS BENEFICIOS

- El patrón en X ecogénico altamente visible facilita el ne visualización edle
- El código de seguridad permite una identificación más fácil de la aguja y la posición de la punta de la aguja
- Stimuplex® 30 ° y bisel Tuohy combinados con superficies lisas para un buen comportamiento de punción y deslizamiento Reflectores
- de patrón en X de 360 grados que garantizan la visibilidad desde todos los lados

## Contiplex® S Ultra 360®

Contiplex® S Ultra 360® es una aguja de técnica continua, diseñada para realizar bloqueos de nervios periféricos guiados por ultrasonido en combinación con estimulación nerviosa. El bisel de facetas de 20 °, junto con un revestimiento de alta calidad, permite un deslizamiento suave a través del tejido.

## Contiplex® Tuohy Ultra 360®

Contiplex® Tuohy Ultra 360® es una aguja de técnica continua, diseñada para realizar bloqueos de nervios periféricos guiados por ultrasonido en combinación con estimulación nerviosa. La aguja está equipada con bisel Tuohy para un acercamiento seguro al nervio. El recubrimiento de alta calidad permite un deslizamiento suave a través del tejido.

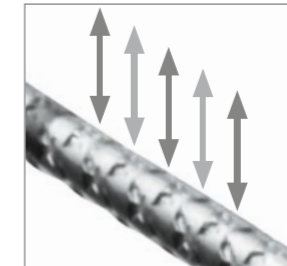
## Patrón en X: visibilidad mejorada

Las nuevas agujas Ultraline 360 están diseñadas con un patrón en X de seguridad distintivo con un mayor número de ángulos reflectantes que permiten una alta reflexión de las ondas de ultrasonido, lo que garantiza una buena visibilidad de la aguja bajo ultrasonido.

Debido a su diseño único, el patrón X refleja los rayos de ultrasonido hacia la sonda incluso en ángulos de penetración más pronunciados, creando los mejores resultados para el usuario.



Patrón en X de seguridad de 360 °

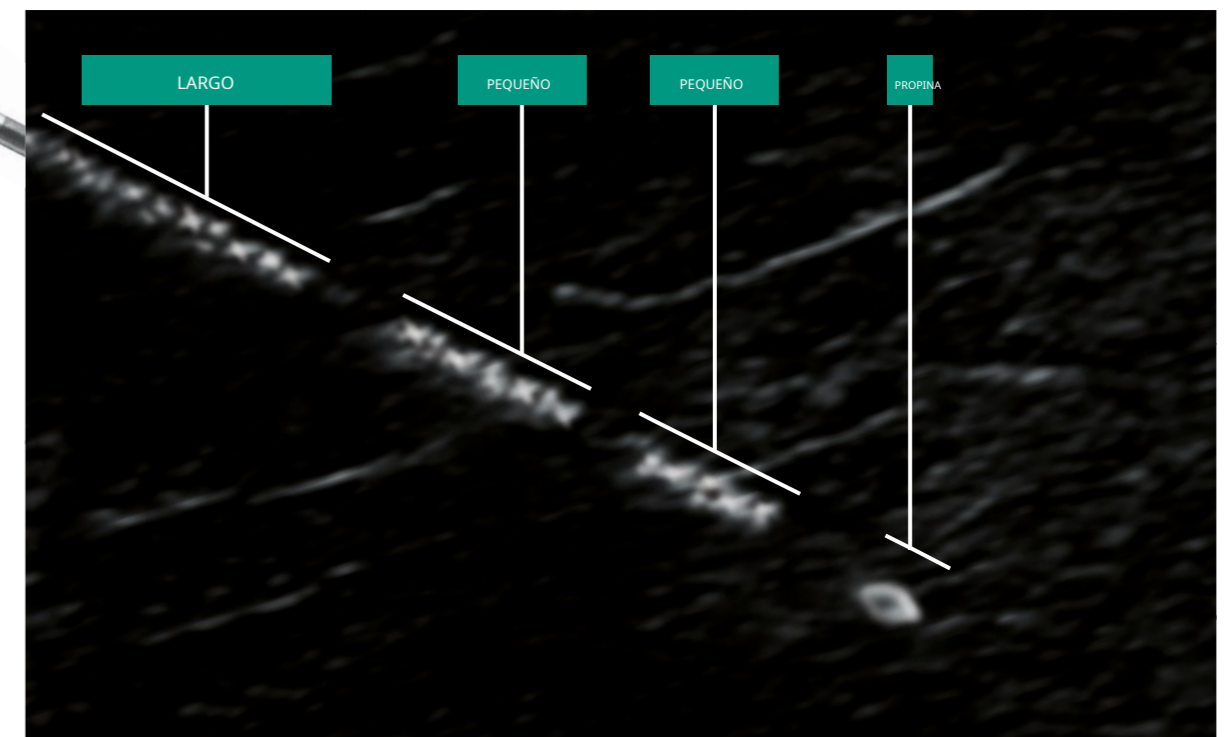


Reflexión de ultrasonido ondas

## Código de seguridad

El producto B. Braun Ultraline 360 presenta el código de seguridad diseñado para ayudar a ubicar la punta de la aguja en condiciones desafiantes de bloqueo nervioso. El patrón X se aplica estratégicamente en los primeros 20 mm del eje de la aguja para crear el código de tres segmentos. "Corto-corto-largo". Esto permite distinguir entre la punta de la aguja y el eje superior de la aguja. \*

A través del mejorado sistema de visibilidad y su importante aspecto de seguridad, puedes dominar fácilmente los desafíos diarios en el uso de ultrasonido.



\* Tenga en cuenta que la visualización del código de seguridad puede depender de varios factores, como la configuración adecuada de la unidad de ultrasonido, las condiciones del tejido relacionadas con el paciente, los artefactos y la alineación adecuada de la sonda de EE. UU. Y la aguja.



B. Braun Melsungen AG | Atención hospitalaria | 34209 Melsungen | Alemania  
Tel. +49 5661 71-0 | [www.bbraun.com](http://www.bbraun.com)