



# arco – La nueva generación de sillones de reconocimiento ginecológico



# arco

## Uso optimizado, más comodidad, diseño de primera clase

El nuevo arco combina un diseño sobresaliente con la tecnología más moderna y una estupenda relación calidad-precio.

### **Ergonómico**

Los acolchados de la cabecera, el respaldo y el asiento cuentan con una curvatura especial y, junto con el cojín para cabeza con ajuste individual y sujeción magnética, permiten a la paciente sentarse de un modo agradable y cómodo. Con una altura de subida de tan solo 550 mm, las pacientes de más edad o con limitaciones físicas también pueden sentarse fácilmente; la posición del asiento se mantiene horizontal incluso en la posición más baja.

### **Resistente**

Diseñado para una carga de trabajo de 250 kg, el sillón ofrece mucha seguridad y posibilidades de tratamiento, incluso para pacientes obesas.

### **Ahorra tiempo**

Una velocidad de ajuste optimizada y hasta cuatro posiciones de memoria que se pueden elegir libremente (dependiendo del modelo) permiten regular rápidamente la posición deseada.

### **Funcional**

El recorte para ginecología de 155 mm de profundidad permite acceder mejor a la zona de reconocimiento. La batea se mantiene en horizontal incluso en la posición Trendelenburg.

### **Móvil**

Las ruedas ocultas (opcional) convierten al sillón de reconocimiento en una unidad móvil para utilizar la zona de tratamiento y las instalaciones con total flexibilidad.

El freno central permite un posicionamiento rápido y seguro.

### **Higiénico**

Las superficies lisas y cerradas y la ausencia de esquinas y bordes garantizan unos requisitos higiénicos optimizados y una limpieza sencilla. Gracias a su movilidad (opcional), se puede limpiar incluso la zona debajo del arco.

## Made in Germany





Con sus numerosas opciones para elegir el color y su diseño premiado, arco no se olvida de ningún detalle en cuanto a configuración y se convierte en un elemento visual destacado dentro de la sala de reconocimiento.



**reddot** award 2017  
winner

Modelo 114.8700.0 con reposapiés 101.0456.0, recubrimiento de cuero artificial 101.0473.0, batea con soporte de confort 101.0495.0, iluminación ambiental LED 101.0487.0 y embellecedor de color 101.0488.0.

Colores arco:  
Tapizado rojo frambuesa 103  
Barnizado partes metálicas  
aluminio blanco RAL 9006  
Piezas de plástico gris plateado

# arco junto con Orbit

## El concepto de mobiliario sencillo para la consulta ginecológica



Ya sea con una altura de entrada baja para que la paciente se sienta con facilidad, con una función memoria que permite regular rápidamente la posición deseada o con el recorte para ginecología profunda que simplifica el reconocimiento, arco ha sido diseñado para satisfacer los requisitos especiales de la vida diaria en una consulta.

El complemento perfecto para arco es Orbit, un sistema de suministro y eliminación para las consultas ginecológicas que se adapta a cualquier situación de equipamiento. De este modo, arco forma parte de un concepto de mobiliario muy funcional que está disponible en distintas variantes cromáticas muy atractivas.

Para más información sobre nuestra gama Orbit, consulte nuestro catálogo no. 75 o nuestro sitio web.



Colores en la foto:  
arco:  
Tapizado rojo frambuesa 103  
Chasis aluminio blanco RAL 9006  
Piezas de plástico gris plateado

Taburete giratorio:  
Tapizado rojo frambuesa 103

Orbit:  
Armazón aluminio blanco RAL 9006  
Frontales violeta érica RAL 4003  
Tiradores semicirculares  
aluminio blanco RAL 9006  
Piezas de plástico gris plateado

# arco para la ginecología CE



## Descripción



114.8500.0

### **arco 100 114.8500.0**

Sillón para reconocimiento y tratamiento, posición Trendelenburg con motor eléctrico, respaldo con ángulo fijo (50°) con asiento unido, altura del asiento ajustable mediante posición Trendelenburg de 550 mm a 1000 mm. Activación de las funciones de ajuste mediante el pedal de mando.



114.8600.0 y 114.8700.0

### **arco 100 M 114.8600.0**

Sillón para reconocimiento y tratamiento, modelo como el 114.8500.0, pero con función de memoria para 2 posiciones. Activación de las funciones de ajuste y de la función de memoria mediante el mando manual y el pedal de mando.

### **arco 200 M 114.8700.0**

Sillón para reconocimiento y tratamiento, con función de memoria para 4 posiciones, posición Trendelenburg y **reposapiés (accesorio) regulables mediante motor eléctrico**, respaldo con ángulo fijo (50°) con asiento unido, altura del asiento ajustable mediante posición Trendelenburg de 550 mm a 1000 mm. Activación de las funciones de ajuste y de la función de memoria mediante el mando manual y el pedal de mando.

## **¡Atención!**

**Todos los modelos básicos no incluyen un sistema de colocación de piernas, elija una de las 3 opciones. (Pág. 8/9)**



Colores en el foto:  
arco:  
Tapizado lima 99  
Barnizado partes metálicas  
aluminio blanco RAL 9006  
Piezas de plástico gris plateado



## **Mando manual y pedal de mando**

- Colocación flexible del pedal de mando extraíble para trabajar de forma relajada y cómoda
- Almacenamiento y activación de hasta 4 posiciones de memoria
- Arranque suave de los movimientos del sillón
- Manejo de todos los movimientos con un pedal de mando y un mando manual

### Equipamiento de serie:

Asiento, respaldo y cabezal con acolchado ergonómico, batea de acero inoxidable, en marco de plástico, oscilante cuanto está en posición fija, extraíble, 325 x 175 x 65 mm (an. x l x al.), 2,5 litros de volumen. Depósito para alojar rollos de papel de 400 o 500 mm de ancho, diámetro máximo de 140 mm. Con pedal de mando, placa base con 4 tornillos de nivelación, revestimiento de plástico en gris plateado, bastidor con recubrimiento de polvo según carta de colores, funda del acolchado según carta de colores. Con alojamiento para colocar las piernas, así se pueden sacar rápidamente los reposapiés o portapiernas de Goepel con asa integrada o girarlos individualmente en posición horizontal (se suprime si hay rieles laterales).

Cable de conexión de 3 m con enchufe de red, conexión: 100 - 240 V, 50/60 Hz, máx. 0,94 kW. Modelos específicos según el país previa solicitud.

Peso neto: aprox. 96 kg (114.8500.0 y 114.8600.0)  
Peso neto: aprox. 100 kg (114.8700.0)

Carga de trabajo segura: 250 kg

### Lacado:

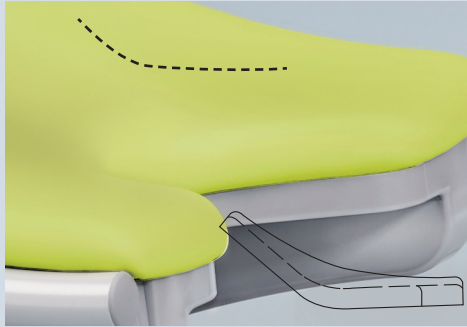
Recubrimiento de polvo de alta calidad. Superficie brillante muy resistente a golpes y arañazos. Fácil de limpiar, resistente a la desinfección y al clima.

### Acolchado:

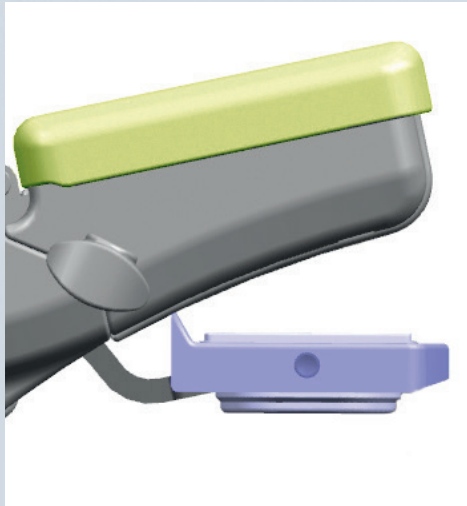
Espuma en la placa de soporte, con funda de cuero sintético resistente de primera clase. Colores disponibles sin recargo según la carta de colores de SCHMITZ (classic y comfort).

### Instrucciones para pedidos:

Para pedir una silla de la serie arco, es necesario indicar los siguientes datos: color del acolchado (véase la carta de colores), recubrimiento de polvo para bastidor (véase la carta de colores)

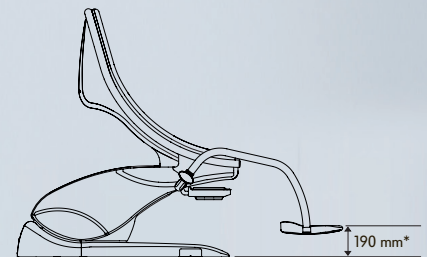
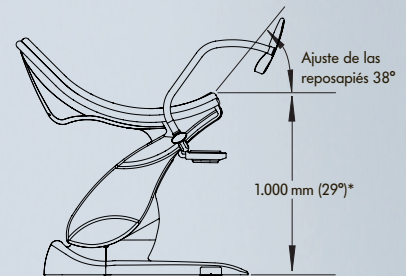
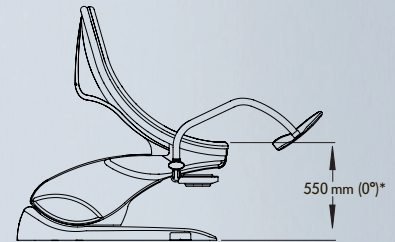


Perfil de asiento con forma recta para una posición de reconocimiento relajada y adecuada.



Batea de acero al cromo-níquel, en marco de plástico, oscilante cuanto está en posición fija.

### Ajustes/ Medidas:



Placa base 1.134 x 605 mm

Ancho acolchado: de 595 mm (asiento) hasta 650 mm (respaldo)  
espesor acolchado: 50 mm

\* con la movilidad 101.0466.0, la altura se incrementa + 11 mm  
El diseño y las especificaciones están sujetos a cambio sin previo aviso.



Posición Trendelenburg  
114.8500.0 hasta 114.8700.0

Ajuste eléctrico reposapiés  
114.8700.0

# arco

## Sistemas apoyo-piernas

1

### **Reposapiés (par) 101.0456.0**

con asidero integrado, barnizado según tabla de colores, giratorio, con tornillo de fijación. Con fundas protectoras para las placas apoya-pies de plástico, transparentes.

2

### **Perneras Goepel con asidero integrado (par) 101.0457.0**

con asidero integrado, barnizado según tabla de colores. Perneras acolchadas en gris plateado, con correas de fijación. Barra de soporte de acero al cromo-níquel 18/10.

3

### **Pernera Goepel (unidad) 101.0459.0**

acolchados en gris plateado, con correa de fijación, soporte de acero al cromo-níquel 18/10, sin clamps de fijación (a pedir por separado: rieles laterales 101.0461.0 y clamps de fijación 101.1670.0).

### **Clamp de fijación (unidad) 101.1670.0**

giratorio, de acero al cromo-níquel 18/10, para colocar en los rieles laterales.

4

### **Rieles laterales (par) 101.0461.0**

para montar en el lateral de la parte del asiento, de acero al cromo-níquel 18/10, medidas 25x10 mm, longitud 290 mm.



1

101.0456.0





2

101.04570



3

101.0461.0, 101.0459.0 y 101.1670.0



4

101.0461.0

# arco

## Accesorios

1

### **Recubrimiento de cuero artificial (par) 101.0473.0**

para asideros integrados de las apoya-pies, según tabla de colores, con cremallera.

2

### **Recubrimiento de cuero artificial (par) 101.0474.0**

para asideros integrados de las apoya-piernas Goepel, según tabla de colores, con cremallera.

3

### **Cojín de cabeza 101.0472.0**

con fijación magnética, funda de cuero artificial, según tabla de colores.

4

### **Fundas protectoras (par) 101.0475.0**

de plástico transparente, para placas apoya-pies.

### **Funda protectora 101.0476.0 (a petición)**

para el tapizado del asiento.  
(sin il.)

5

### **Rollo de papel 101.0489.0**

ancho 500 mm, integrado debajo del respaldo.

6

### **Batea con soporte confort 101.0495.0**

para que el recipiente siempre esté en posición horizontal, recipiente de acero al cromo-níquel con marco de plástico 325 x 175 x 65 mm (an x l x al), 2,5 l de volumen.





6

101.0462.0



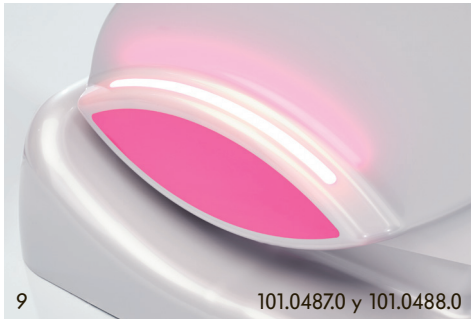
8

101.0467.0



7

101.0482.0 y 101.0481.0



9

101.0487.0 y 101.0488.0



10

101.0469.0



11

101.0466.0

6

**Riel lateral (unidad) 101.0462.0**

para montar en el lateral de la parte del asiento, de acero al cromo-níquel 18/10, medidas 25x10 mm, longitud 150 mm.

7

**2 Enchufes 101.0482.0**

de acuerdo a la normativa EN 60601-1. Un montaje posterior no es posible.

**2 Enchufes 101.0483.0**

como modelo 101.0482.0, pero tipo suizo. Un montaje posterior no es posible. (sin il.)

**Conector de equiparación de potencial 101.4810.0**

8

**Soporte para colposcopio 101.0467.0**

para colposcopios marcas Leisegang, Leica, Kaps y Zeiss, puede ser montado en la derecha o en la izquierda. Para sistemas Kaps y Zeiss, la barra de conexión la tiene que suministrar el fabricante del colposcopio. (sin colposcopio)

9

**Iluminación ambiental LED 101.0487.0**

Iluminación LED a ambos lados por encima del embellecedor de color, selección de 13 colores distintos, intercambiable mediante el interruptor que hay debajo del embellecedor, tono a juego con el color del acolchado seleccionado (luz LED blanca para acolchados de color marrón, negro y gris).

**Embellecedor de color 101.0488.0**

Embellecedor del mismo color que el acolchado.

10

**Estribo apoya-pies para el médico 101.0469.0**

montado en la izquierda (PDV paciente).

**Estribo apoya-pies para el médico 101.0468.0**

montado en la derecha (PDV paciente). (sin il.)

11

**Movilidad 101.0466.0**

2 ruedas dobles giratorias Ø 75 mm y 4 ruedas fijas Ø 50 mm, conductivas eléctricamente, con freno central.

**Nota:**

**su utilización para el transporte de pacientes no es admitida!**

# Ejemplo de configuración

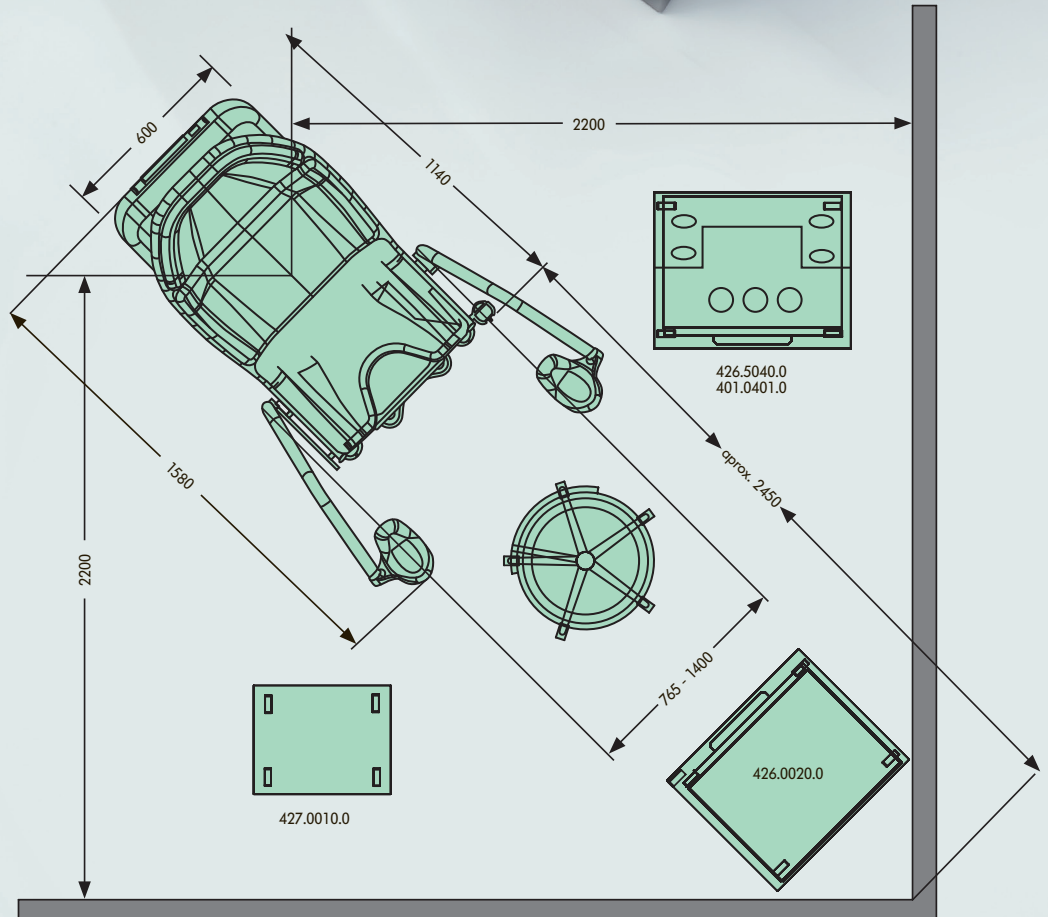


Colores en el foto:

arco:  
Acolchado lima 99  
Barnizado partes metálicas  
aluminio blanco RAL 9006  
Piezas de plástico gris plateado

Taburete de exploración:  
Acolchado lima 99

Orbit:  
Armazón aluminio blanco RAL 9006  
Frontales verde hoja RAL 1206050  
Tiradores semicirculares verde lima RAL 1008060  
Piezas de plástico gris plateado



# Configurador de colores en línea: ¡Usted elige el color!

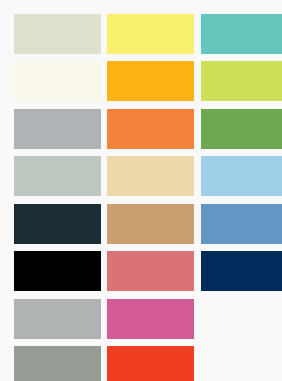


## Colores seleccionados:

Barnizado:  
aluminio blanco RAL 9006  
Tapizado:  
rojo frambuesa 103  
Piezas de plástico:  
gris plateado

Tenga en cuenta que los colores representados en el configurador de colores no son exactos debido a los distintos ajustes del monitor o de la tarjeta gráfica y, por tanto, no asumimos garantía alguna al respecto.  
En la figura se ilustra el modelo 114.8700.0 con reposapiés 101.0456.0, recubrimiento de cuero artificial 101.0473.0, batea con soporte de confort 101.0495.0 y embellecedor de color 101.0488.0.

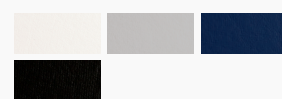
## Barnizado



## Cueros artificiales comfort



## Cueros artificiales classic



## Descubra nuevas gamas de colores

Con el configurador de colores en línea de SCHMITZ, puede probar distintas combinaciones cromáticas y ver qué efecto causan con tranquilidad.

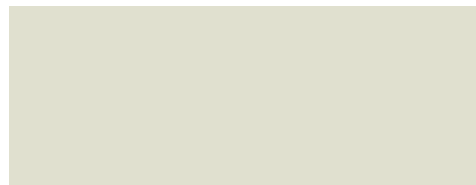
Con un total de 22 colores de acolchado y otros 22 tonos de acabado, dispone de muchas posibilidades para dar un toque de color a su sala.

Ya se trate de un tono apagado o alegre, clásico o moderno, elegante o extravagante, le garantizamos que en nuestro surtido encontrará rápidamente lo que busca.

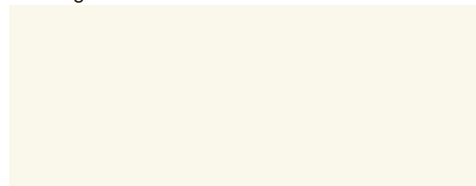
Déjese inspirar:  
[www.schmitz-soehne.com](http://www.schmitz-soehne.com)

# Colores para barnizados, tapizados y piezas de plástico

## Barnizados



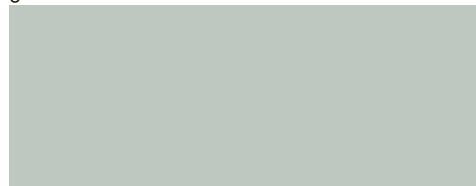
blanco grisáceo RAL 9002



blanco puro RAL 9010



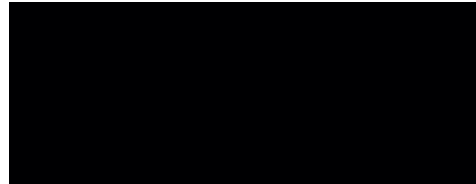
gris alabastro RAL 0007500\*



gris luminoso RAL 7035



gris antracita RAL 7016



negro intenso RAL 9005



aluminio blanco RAL 9006



aluminio gris RAL 9007



amarillo colza RAL 1009050\*



amarillo señales RAL 1003



naranja pálido RAL 2003



marfil claro RAL 1015



arena RAL 0607030\*



rojo viejo RAL 3014



violeta érica RAL 4003



naranja sanguíneo RAL 2002



verde luminoso RAL 6027



verde lima RAL 1008060\*



verde hoja RAL 1206050\*



azul y blanco RAL 2408015\*

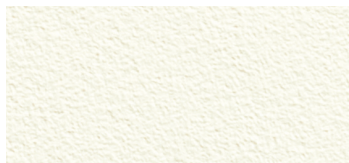


azul claro RAL 2606030\*



azul zafiro RAL 5003

## Cueros artificiales confort



blanquísimo 84



dorado 86



mandarina 98



carmin 92



rojo frambuesa 103



azul caribe 82



azul marino 83



topacio 105



verde ópalo 100



verde manzana 94



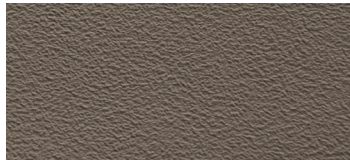
lima 99



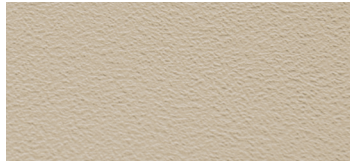
café con leche 102



marrón natural 93



avellana 104



beige arena 101



gris piedra 96

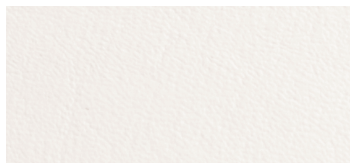


gris pizarra 97

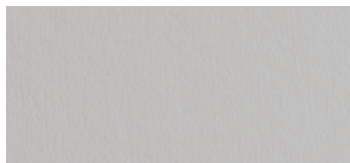


gris titanio 91

## Cueros artificiales classic



blanco 53



gris plateado 55



océano 52



negro 57

## Materia plástica



gris plateado

### Accesorio recomendado: Detergente para piel artificial Ref. 2019878

Bote pulverizador de 500 ml,  
en paquete de 3 unidades.

### Kit de limpieza para piel artificial Ref. 2026973

1 bote pulverizador de 500 ml  
y 1 cepillo.

Para las informaciones detalladas  
sobre la limpieza y la desinfección  
de cueros artificiales ver nuestras  
instrucciones de uso.

**SCHMITZ u. Söhne  
GmbH & Co. KG**

Apartado 14 61  
58734 Wickede (Ruhr)  
Alemania  
Zum Ostenfeld 29  
58739 Wickede (Ruhr)  
Alemania  
tel. +49 (0)2377 84 0  
fax +49 (0)2377 84 135  
www.schmitz-soehne.com  
export@schmitz-soehne.de

Todos los productos marcados con las letras CE corresponden, en combinación con nuestros accesorios, a las normas de la ley para productos de medicina (MPG) y a las normas europeas 93/42/CEE



Para su uso detallado por especialidad, rogamos consulten también el manual de usuario.

**Delegación:  
España**

SCHMITZ u. Söhne Ibérica S.L.  
Centro de Negocios Tartessos  
Edificio Artemisa  
C/Pollensa, nº 2  
28290 Las Rozas (Madrid)  
tel. +34 (0) 91 6 40 45 14  
fax +34 (0) 91 6 36 63 05  
schmitz@schmitz.es

**América Latina**

SCHMITZ u. Söhne GmbH & Co. KG  
Alfredo Gentile  
Colectora Panamericana Km 49,5  
Oficina 120 (1º), Sector Rubi.  
Pilar, Buenos Aires  
Argentina  
tel. +54 (0)230 438 4897  
fax +54 (0)230 438 4897  
celu +54 (0)911 6887 2086  
gentile@schmitz-soehne.de

**En nuestras páginas de internet podrá encontrar información sobre nuestras sucursales en todo el mundo.**



[f/schmitz.soehne](https://www.facebook.com/schmitz.soehne)



El equipamiento idóneo para clínicas y consultas de ginecología, urología y proctología



vidan  
El videocolposcopio Full HD



varimed®  
Mobiliario médico para reconocimiento y tratamiento



Partura®  
La cama de partos SCHMITZ para un parto seguro y apacible