

Mejorando el Resultado del Paciente catálogo de productos



MANEJO DE TEMPERATURA

LOS DETALLES SUMINISTRADOS EN ESTE FOLLETO SON CORRECTOS EN EL MOMENTO DE SER IMPRESOS. LA COMPAÑÍA SE RESERVA EL DERECHO DE MEJORAR EL EQUIPO PRESENTADO.

Para mayor información contacte a su distribuidor de Smiths Medical.

Smiths Medical International Ltd

Hythe, Kent Ct21 6JL UK

Tel: +44 (0)1303 260551 Fax: +44 (0)1303 266761

www.smiths-medical.com

Smiths, Level 1, NormoFlo, EQUATOR, Snuggle Warm y HOTLINE son marcas registradas de Smiths Group plc.

Literatura No. LIT/TMLA 001

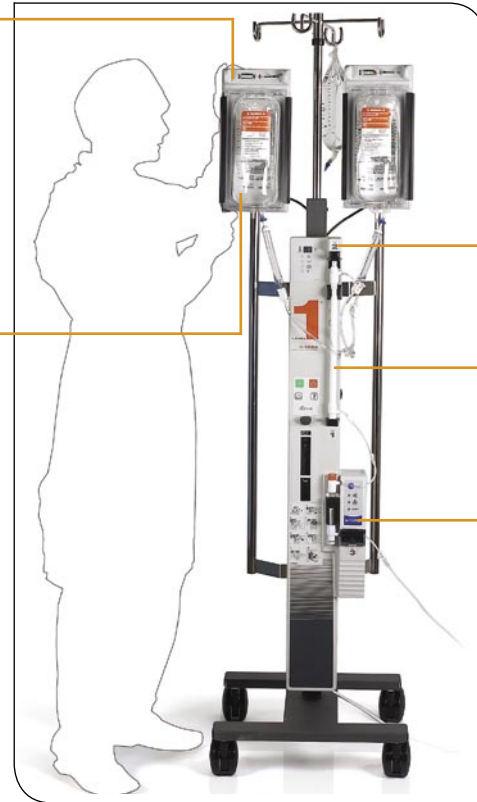


Calentador de Fluidos de Flujo Rápido H-1200 de LEVEL 1® con Detección Integrada de Aire/Autocerramiento	4
Sets de Administración Desechables para Flujo Rápido	5
Sistema de Irrigación NORMOFLO®	6
Desechables para Irrigación NORMOFLO®	7
Calentador por Convección EQUATOR®	8
Mantas SNUGGLE WARM®	9
Calentador de Sangre y Fluidos HOTLINE®	10
Desechables para HOTLINE®	11
Sondas de Temperatura de LEVEL 1®	11-13
Conexiones de Monitoreo de Temperatura	14

Calentador De Fluidos De Flujo Rapido H-1200 de LEVEL 1[®] con Detección Integrada de Aire/Autocerramiento

La cámara de presión montada permite cambios de bolsas rápidos y fáciles.

Acepta bolsas estándar de sangre y cristaloides. El interruptor de palanca de Encendido/Apagado presuriza automáticamente las cámaras a una presión constante de 300 mmHg.



El intercambiador de calor de aluminio transfiere el calor 1000 veces más rápido que el plástico.¹

El recircular la solución a contra-corriente a 42°C brinda un calentamiento efectivo y estable.



La Detección de Aire/Autocerramiento de Level1[®] detecta aire en la línea de administración y para la administración si el aire es detectado.

Smiths Medical hace que la infusión rápida de fluidos sea aún más segura. Ahora usted puede inyectar rápidamente fluidos calientes y brindar un nivel adicional de protección al utilizar el Calentador de Fluidos de Flujo Rápido H-1200 de Level 1[®]. Cuenta con Detección de Aire/Autocerramiento de Level1[®] que pinza automáticamente la línea del paciente cuando se detecta aire.

Características de Seguridad Incorporadas

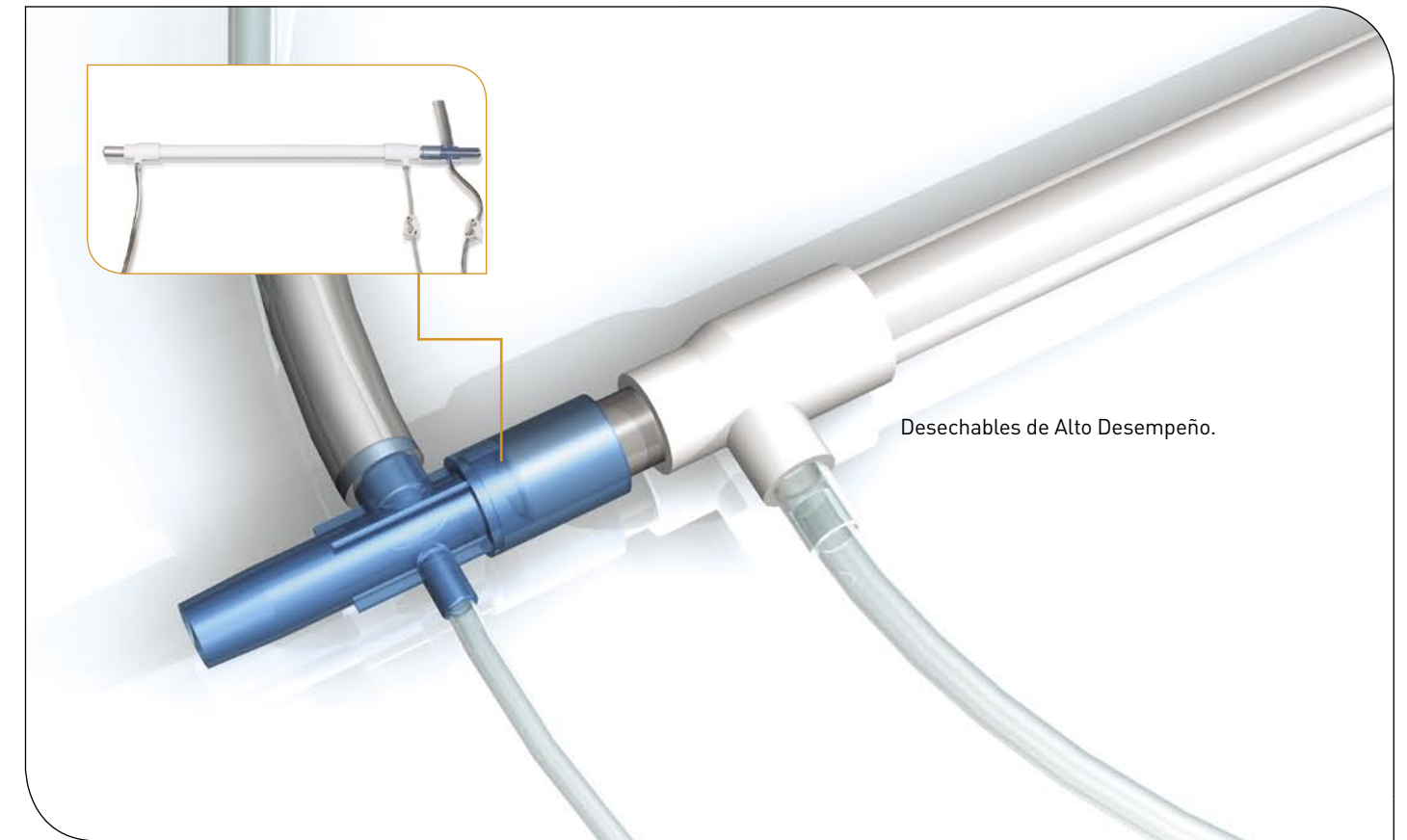
- Muestra el valor determinado del reservorio.
- Monitorea la temperatura del reservorio para evitar sobrecalentamiento.
- Alarmas audibles y visuales si la temperatura del reservorio llega a 43.9°C.
- Alarmas audibles y visuales si el desechable no está insertado correctamente en el calentador de fluidos.
- Alarmas audibles y visuales si la solución que recircula en el reservorio se encuentra por debajo del nivel mínimo deseado
- Cumple con todos los estándares de la AABB para el calentamiento de sangre.²

Referencias

¹ Flancbaum, L et al. Evaluation of blood-warming devices with the apparent thermal clearance. *Ann Emer Med*, 1989;18:355-9.

² Guidelines for the use of Blood Warming Devices. AABB. 2002.

Sets De Administración Desechables Para Flujo Rápido



Desechables de Alto Desempeño.

Sets de Administración Desechables de Alto Desempeño y Accesorios

Smiths Medical ofrece un rango completo de Sets de Administración Desechables y accesorios para ser usados con Calentadores de Fluidos de Flujo Rápido de Level 1[®].

Todos los sets de administración desechables de flujo rápido y accesorios:

- Son libres de látex.
- Brindan una vía de fluido completamente estéril.
- Están diseñados para ser usados con solo un paciente.

INFORMACIÓN PARA PEDIDOS

Código de Referencia. Descripción. Unidades/Caja

Calentador de Fluidos de Flujo Rápido H-1200 de Level 1[®] con Detección Integrada de Aire/Autocerramiento **

Detector de Aire/Autocerramiento H-31B de Level 1[®] **

Sets Desechables de Administración IV Normotérmica

DI-50 Tasa máxima de flujo normotérmico: 300 ml/min *

DI-60HL Tasa máxima de flujo normotérmico: 500 ml/min

DI-70 Tasa máxima de flujo normotérmico: 600 ml/min

DI-100 Tasa máxima de flujo normotérmico: 800 ml/min

DI-300 Tasa máxima de flujo normotérmico: 1000 ml/min

NOTA: Las tasas máximas de flujo normotérmico están basadas en el uso de cristaloides, 300 mmHg con catéter de 8.5Fr.

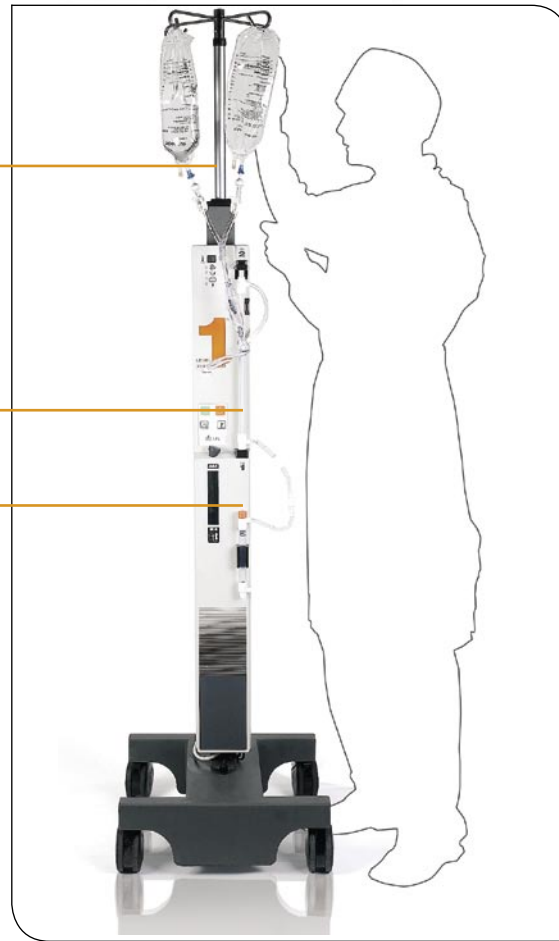
Suministrado en paquetes de 10.
* Suministrado en paquetes de 20.
** Disponible en especificación de país.

Sistema de Irrigación NORMOFLO®

El Sistema H-1100 cuenta con el dispositivo único PowerPole (poste eléctrico) para izar bolsas.

El intercambiador de calor de aluminio transfiere el calor 1000 veces más rápido que el plástico.¹

Desgasificador de manos libres



Hipotermia: una Preocupación Constante durante Procedimientos Urológicos

- Grandes volúmenes de fluido de irrigación.
- Exposición del paciente.
- Tiempo prolongado de procedimiento.

Incluso la Hipotermia Leve pone en Riesgo a los Pacientes

- Estrés cardiovascular aumentado.
- Estadía prolongada en sala de recuperación.
- Cicatrización lenta de heridas.
- Molestias post-operativas aumentadas.

Unidad de Calentamiento para Pacientes de Urología

- Un sistema efectivo para mantener calientes a los pacientes durante irrigación quirúrgica de alto volumen.
- Los pacientes salen calientes del quirófano, sin importar la duración del procedimiento o el volumen de irrigación.
- Brinda un desempeño seguro y consistente.

Tibio no es Suficientemente Caliente

- Las soluciones de irrigación a temperatura ambiente causan una pérdida severa de temperatura central. 1, 2, 3, 4, 5, 6, 7, 8, 9, 10 & 11
- El calentar las soluciones a una temperatura tibia, de 34°C no es suficientemente caliente.

Para el Urólogo

- Brinda una visión clara, libre de burbujas, por el telescopio.
- Brinda tasas de flujo de 1000ml/min sin un telescopio, y 620-650ml/min con un telescopio.
- No hay cambios en la técnica quirúrgica.

Desechables Para Irrigación NORMOFLO®



Desechable para Urología.



Sistema H-1100 NORMOFLO®

Diseñado para todas las aplicaciones de irrigación de flujo por gravedad.

Sistema H-1100 NormoFlo®*

Sets de Administración Desechables y Accesorios NormoFlo®

Set Desechable para Irrigación IRI-600	Para usar con Bolsas Uromatic de Baxter.
Tasa de flujo sin telescopio:	100ml/min.
Tasa de flujo con telescopio:	620 – 650 ml/min.
Volumen de purgado de 255ml.	10/caja.

* Disponible en especificación de país.

Set Desechable para Irrigación IRI-600B

Para usar con Bolsas Uromatic EasyFlow de Baxter.
Tasa de flujo sin telescopio: 1000ml/min.
Tasa de flujo con telescopio: 620 – 650 ml/min.
Volumen de purgado de 255ml. 10/caja

Set Desechable para Irrigación IRI-700

Para usar con Botellas Rígidas de Fresenius.
Tasa de flujo sin telescopio: 1000ml/min.
Tasa de flujo con telescopio: 620 – 650ml/min.
Volumen de purgado de 255ml. 9/caja.

Accesorios

Adaptador IR-6 en "Y" Desechable de Alto Flujo.
Para usar con Bolsas Uromatic de Baxter.
Convierte al IRI-600 a una configuración de 4 espigas. 20/caja.

Para la Enfermera

- Los desechables de urología pueden insertarse tan fácil como 1, 2, 3.
- El atril IV automático facilita el manipular cuatro bolsas de glicina de 3 litros.
- Operación simple con un botón.

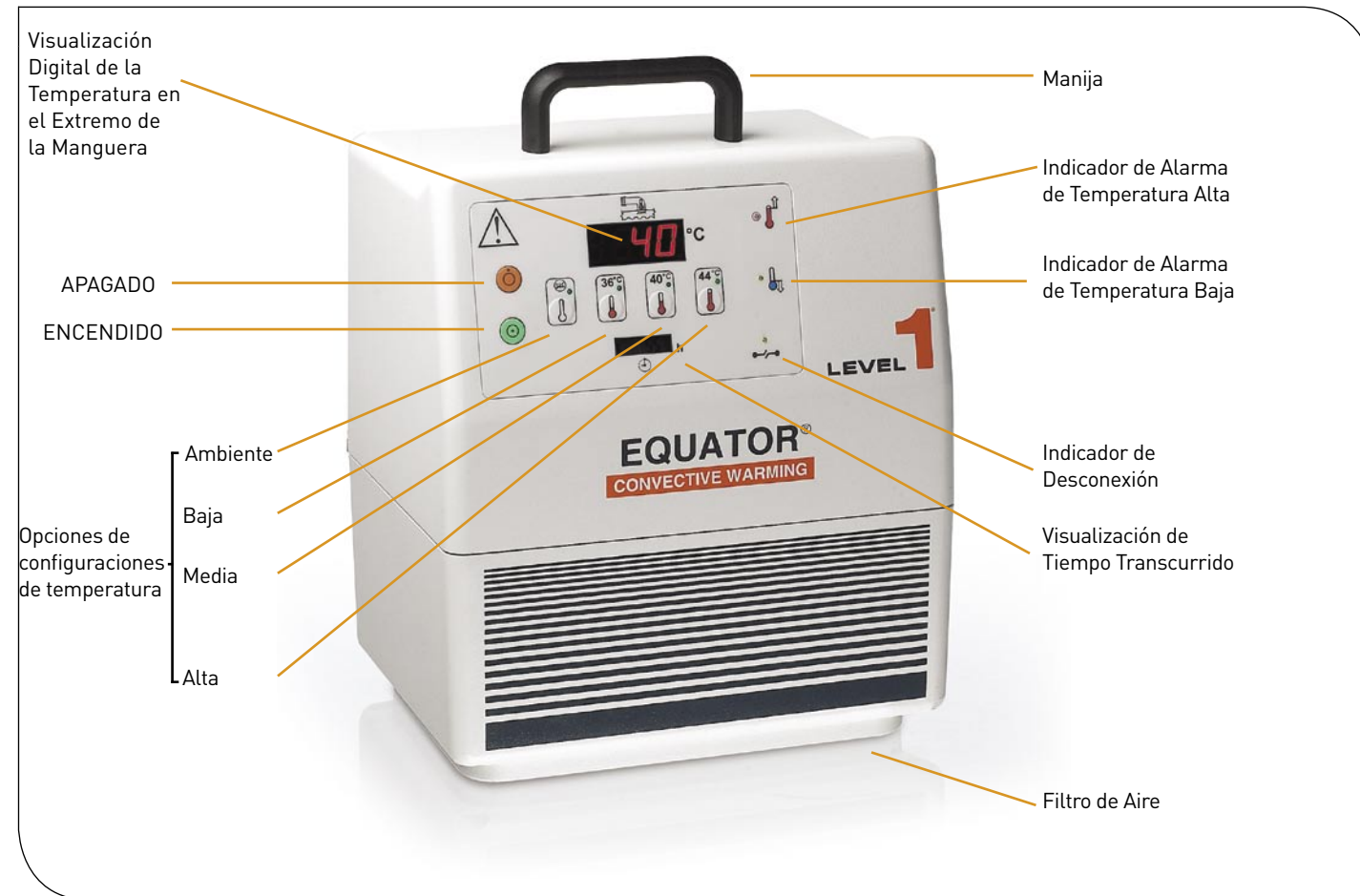
Características de Seguridad Incorporadas

- Muestra el valor determinado real del reservorio.
- Monitorea la temperatura del reservorio para evitar el sobrecalentamiento.
- La alarma audible y visual suena si la temperatura del reservorio alcanza los 45°C.
- La alarma audible y visual suena si el desechable no ha sido colocado correctamente en el Calentador H-1100.
- La alarma audible y visual suena si la solución en el reservorio se encuentra por debajo del nivel mínimo deseado.

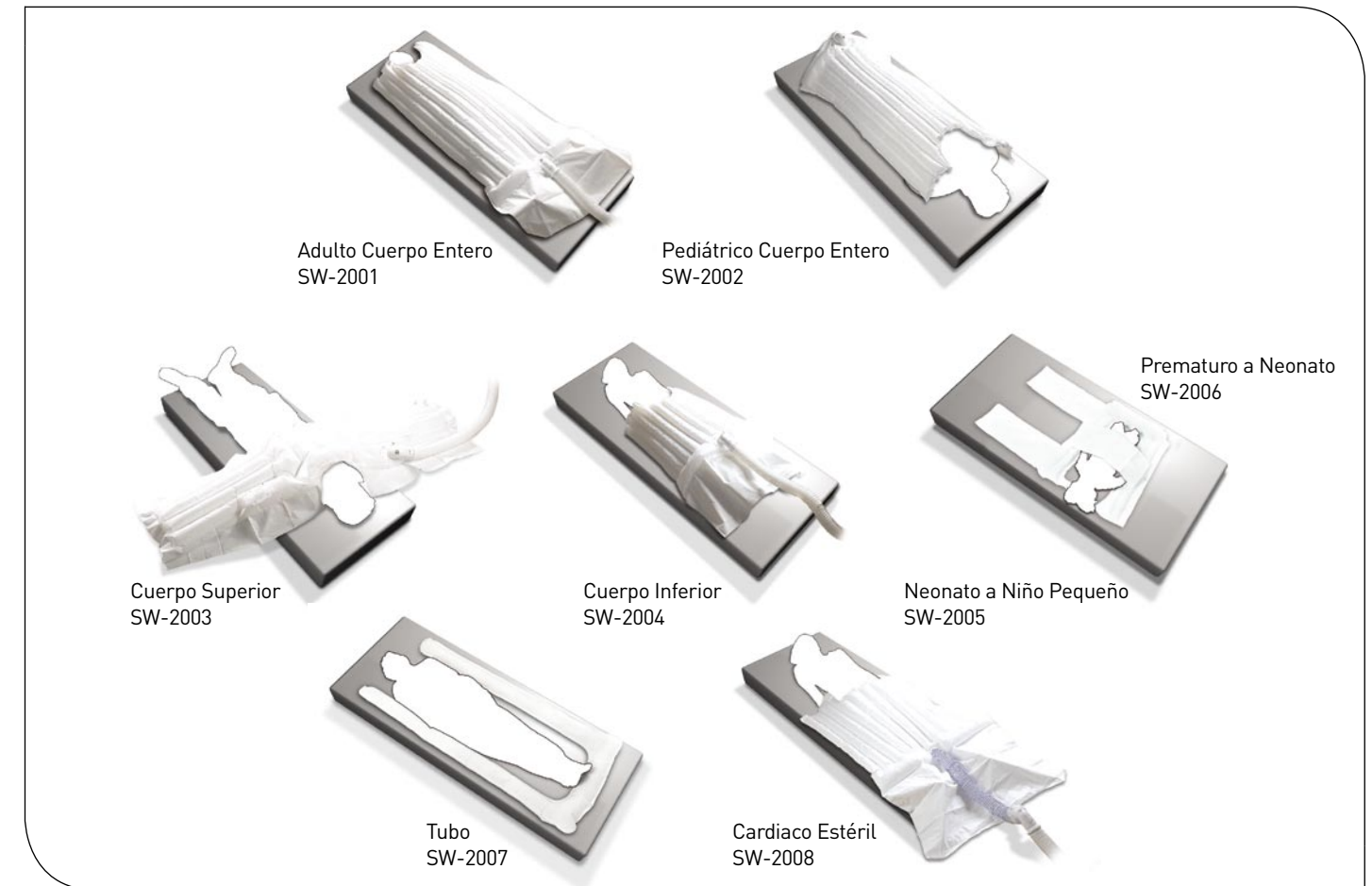
Referencias

1. Flancbaum L., et al. Evaluation of blood-warming devices with the apparent thermal clearance. *Ann Emerg Med*, 1989; 18:355-9.
2. Hypothermia associated with Percutaneous nephrolithotomy, Roberts, et al, *Urology*, Vol 44-6: 832-835;12/94.
3. Effects of Irrigation Fluid Warming on Hypothermia during Urologic Surgery, Winter, *Urologic Nursing*, 1994; 14:6-8.
4. The effects of warm irrigation fluid during and after transurethral prostatectomy, Ogura, et al, *Clinical Therapeutics*, Vol 10, special issue, 1988.
5. The effect of warm irrigation on blood loss during transurethral prostatectomy under spinal anesthesia, Heathcote and Dyer, *British Journal of Urology*, 4/86.
6. Body temperature changes during prostatic resection as related to the temperature of the irrigating solution, Allen, *The Journal of Urology*, 10/73.
7. Hypothermia during transurethral resection of the prostate, Carpenter, *Urology*, 2/84.
8. Haemodynamic and cardiologic responses to TURP, standard vs. isothermic techniques, J.W.H. Evans, et al, presented to the British Society of Urological Surgeons, June, 1991.
9. Haemodynamic evidence for cardiac stress during transurethral prostatectomy, J.W.H. Evans, et al, *British Medical Journal* 1992; 304: 666-671.
10. Reduce cardiac stress during TURP; keep the patients warm, J.W.H. Evans, et al, *The Journal of Urology*, 5/93.
11. Cardiovascular performance and core temperature during transurethral prostatectomy, J.W. Hugh Evans, et al, *The Journal of Urology*, Vol 152; 2025-2029, 12/94.

Calentador por Convección EQUATOR®



Mantas SNUGGLE WARM®



Desempeño Excepcional

- El Calentador por Convección EQUATOR® puede ser utilizado para calentar a sus pacientes en el ámbito pre-operativo, peri-operativo y post-operativo.
- La calidad de las mantas Snuggle Warm® las hace seguras y cómodas para sus pacientes. Fabricadas con un material suave, no tejido, retardador de fuego, lo suficientemente flexible para ajustarse al cuerpo del paciente. Las mantas se doblan con facilidad para acceso IV y son lo suficientemente durables para resistir rasgaduras y perforaciones.
- Las mantas Snuggle Warm® están disponibles en tamaños para adultos y niños. Las mantas para adultos vienen en tamaños de cuerpo completo, superior e inferior para cumplir con las necesidades del tipo de cirugía que se esté llevando a cabo. Las mantas neonatales son campos de 3 paneles que se convierten en una manta de cuerpo superior, inferior o completo.

Control Excepcional

- El Calentador por Convección EQUATOR® controla la temperatura de suministro de aire en el extremo de la manguera, la cual no se ve afectada por variaciones en la temperatura ambiente debido al control patentado de extremo de manguera. Ya sea en el quirófano o en la sala de recuperación, la temperatura de extremo de manguera seleccionada que aparece en la visualización digital será la suministrada a la manta.

Calor Excepcional

- El Calentador por Convección EQUATOR® asegura la distribución térmica a lo largo de la manta, creando un área con una superficie calentada consistentemente. Sus pacientes experimentarán menos incomodidad post-operativa, cicatrización más rápida de las heridas y estadías más cortas en recuperación.

INFORMACIÓN PARA PEDIDOS

EQUATOR®

EQ-5000	Unidad de Calentamiento por Convección
----------------	--

Mangueras

SW-Hose 7	Manguera de 7 pies
SW-Hose N	Manguera Neonatal

Mantas

SW-2001	Adulto Cuerpo Entero	10/caja
SW-2002	Pediátrico Cuerpo Entero	10/caja
SW-2003	Cuerpo Superior	10/caja
SW-2004	Cuerpo Inferior	10/caja
SW-2005	Neonato a Niño Pequeño	10/caja
SW-2006	Prematuro a Neonato	10/caja
SW-2007	Tubo	10/caja
SW-2008	Cardíaco Estéril	10/caja

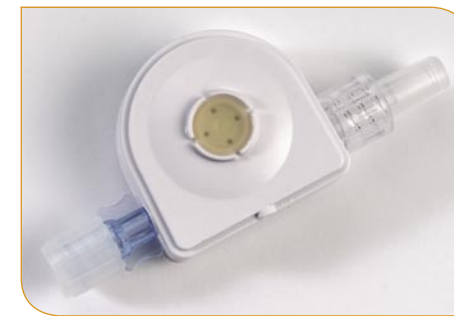
* Disponible en especificación de país

Calentador de Sangre y Fluidos HOTLINE®

Desechables para HOTLINE®



Tubo de Lumen Triple



Desgasificador L-10



Conector PC-8T



Conector YC-8Y

ESPECIFICACIONES

Desechables para HOTLINE®

Calentador de Fluidos HL-90 HOTLINE®* Diseñado para aplicaciones de flujo por gravedad
Peso (seco) 3.5kg
1.4 litros de solución circulante

Set de Calentamiento de Fluidos

Set Desechable de Calentamiento L-70 NI 2.4m (8ft) de largo
Vía estéril para los fluidos
Volumen de purgado de 20ml
Tasa de flujo 50-5000ml/hr
Conexión luer giratoria de paciente
30/caja

* Disponible en especificación de país

Accesorios HOTLINE®

Desgasificador L-10

Cable de paciente de 20.3cm (8")
Puerto de inyección
Volumen de purgado de 0.6ml
Vía estéril para los fluidos
40/caja

Conector PC-8T

Cable de paciente de 20.3cm (8")
Vía estéril para los fluidos
Volumen de purgado de 0.6ml
Puerto de inyección
40/caja

Conector YC-8Y

Cable de paciente de 20.3cm (8")
Vía estéril para los fluidos
Volumen de purgado de 0.4ml
Puerto de inyección
40/caja

Calentador de Fluidos HOTLINE® para la prevención de Hipotermia

"Incluso la hipotermia leve puede poner a sus pacientes de anestesia general en riesgo de complicaciones potencialmente costosas y catastróficas, desde cicatrización demorada hasta un paro cardíaco. Es por eso que más hospitales usan el Calentador de Sangre y Fluidos HOTLINE® que cualquier otro sistema calentador de fluidos de flujo rutinario.

Los Calentadores HOTLINE® tienen mejor desempeño que las tecnologías de placa caliente para mantener a sus pacientes más calientes y sus salas de recuperación menos llenas. Su hospital se evita complicaciones innecesarias y disfruta de los ahorros en costos debido a estancias más cortas en las salas de recuperación.

El desechable HOTLINE® único suministra fluidos de reemplazo y mantenimiento con tasas de flujo de 50ml-5l/hr. El diseño innovador del tubo patentado de triple lumen de HOTLINE® elimina el enfriamiento de la línea del paciente".

Probado en Más de 16 Millones de Cirugías¹

- Los Calentadores HOTLINE® son la solución para todos:
- Un desempeño superior resulta en pacientes más calientes.
- Menos tiempo de mantenimiento para enfermeras y técnicos.
- Menores costos para su hospital.

Pacientes Más Calientes

- El tubo patentado de triple lumen mantiene una capa de solución circulante de 42°C alrededor de la línea IV.
- Mantiene la sangre y los fluidos calientes entre 37-42°C.²
- Elimina el enfriamiento de la línea del paciente.

Referencias

- ¹ Datos en archivo.
- ² Guidelines for the use of Blood Warming Devices: AABB. 2002.
- ³ El Calentador de Sangre y Fluidos HOTLINE® tiene un mejor desempeño que las tecnologías de placa caliente en procedimientos que requieren tasas de flujo de 50-2,000 ml/hora.

Menos Tiempo de Mantenimiento

- Un nuevo protocolo de mantenimiento de reservorio de una vez al año versus calentadores de placa caliente, que requieren mantenimiento hasta 12 veces al año.
- Mantiene fácilmente un ambiente libre de microbios.

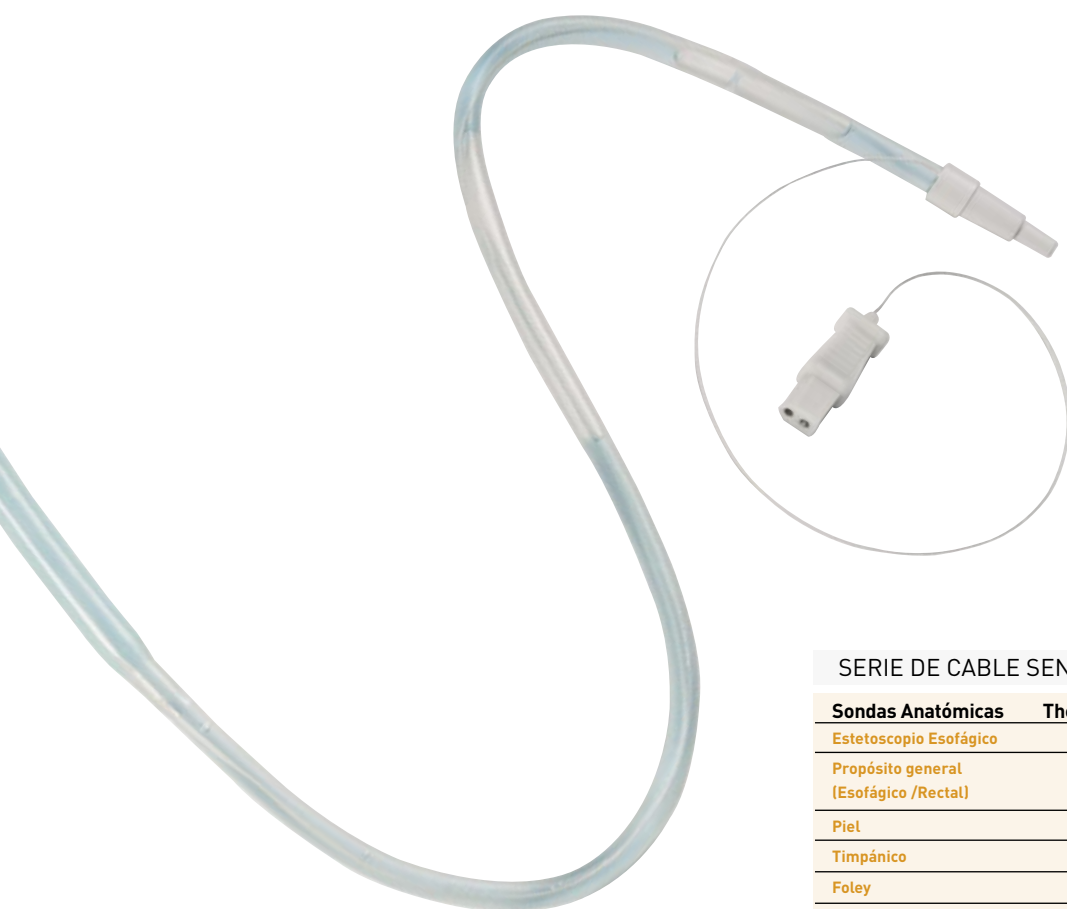
Fácil de Usar

- Rápido de armar.
- Desconexión rápida del paciente.

Características de Seguridad Incorporadas

- Muestra valor determinado real del baño de agua.
- Monitorea la temperatura de la solución recirculante para evitar el sobrecalentamiento.
- La alarma audible y visual suena si la temperatura de la solución recirculante llega a los 43°C; el calentador y la bomba se apagan automáticamente.
- La alarma audible y visual suena si el desechable no ha sido conectado correctamente al Calentador HOTLINE®.
- Las alarmas audibles y visuales suenan si la solución recirculante en el reservorio se encuentra por debajo del nivel mínimo deseado.
- Cumple con todos los Estándares del AABB para el calentamiento de sangre².

Sondas de Temperatura de LEVEL 1®



SERIE DE CABLE SENSOR			
Sondas Anatómicas	Thermocouple	Therminster	Therminster 700
Estetoscopio Esofágico	•	•	•
Propósito general (Esofágico /Rectal)	•	•	•
Piel	•	•	•
Timpánico	•	•	
Foley	•	•	
Miocárdica	•	•	

Smiths Medical les trae una serie de Sondas de Monitoreo de Temperatura de Level 1® de alta calidad diseñadas para brindar mediciones confiables y precisas.

Se ha prestado especial atención a una fabricación superior del producto para reducir la posibilidad de irritación en el paciente, brindándoles a sus pacientes el mejor cuidado posible manteniendo la normotermia.

Smiths Medical tiene la capacidad de estandarizar todos los monitores de paciente de parámetros múltiples de su hospital con una serie individual de monitoreo de temperatura con nuestra línea completa de productos de monitoreo de temperatura de paciente.

Este Sistema de Serie Individual le permite al médico clínico utilizar un Cable Reutilizable de Monitor con varias opciones de sondas de monitoreo de temperatura.

Level 1® Es La Conexión En La Que Puede Contar

- Conectores moldeados para uniformidad en la conexión.
- Codificado para ajuste de una vía.
- Código de color por tipo de serie.
- Conexión durable de clavija a conector.
- Conexión sellada, resistente a la humedad.

Sondas de Temperatura de LEVEL 1®



Estetoscopio Esofágico
20 unidades por caja



Sonda de Propósito General
20 unidades por caja



Sensor de Temperatura de Piel
20 unidades por caja

INFORMACIÓN PARA PEDIDOS

Thermocouple	ESTC-9
	ESTC-12
	ESTC-18
	ESTC-24
Serie 400	ES400-9
	ES400-12
	ES400-18
	ES400-24
Serie 700	ES700-9
	ES700-12
	ES700-18
	ES700-24

Thermocouple	ERTC-9
	ERTC-12
Serie 400	ER400-9
	ER400-12
Serie 700	ER700-9
	ER700-12
	ES700-18
	ES700-24

Thermocouple	STS-TC
Serie 400	STS-400
Serie 700	STS700

Características Principales Estetoscopio Esofágico

- Calidad de sonido excepcional.
- Transición pareja, fusionada con calor, del "cuff" al tubo minimiza el potencial de irritación esofágica.
- Cables conectores largos aseguran que la conexión al cable esté lejos de la cara del paciente.
- Tapa aislada del sensor disminuye el riesgo de choque o quemaduras al paciente durante electrocauterización.
- Amplio rango de estetoscopios esofágicos.

Sonda de Propósito General

- Manga blanca de PVC de 30" (76mm) evita la exposición al cable conector y es una barrera contra la humedad.
- Punta del sensor aislada y con tapa reduce el riesgo de choque eléctrico o quemaduras.
- Punta lisa y redondeada para una inserción no traumática.

Sensor de Temperatura de Piel

- Revestimiento trasero de Mylar refleja la iluminación en la sala de operaciones; aísla el sensor del calor creado por las lámparas
- Espuma suave y flexible, con adhesivo hipoalergénico permite colocarlo y retirarlo fácilmente.
- Cable conector delgado calibre 36G brinda lecturas precisas de temperatura reduciendo el potencial de que el aire ambiente afecte el monitoreo de la temperatura.
- Sensor incorporado yace plano contra la piel del paciente.

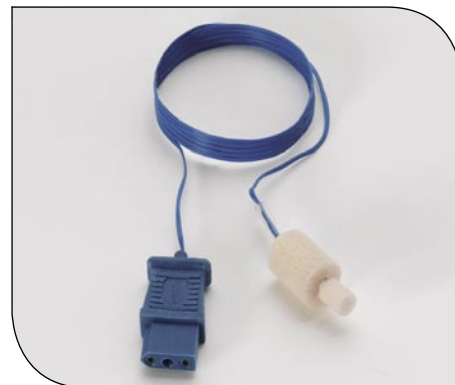
Sondas de Temperatura de LEVEL 1®



Sonda Catéter Foley
20 unidades por caja



Sonda Miocárdica
20 unidades por caja



Sonda Timpánica
20 unidades por caja

INFORMACIÓN PARA PEDIDOS

Thermocouple	FSTC-14 FSTC-16 FSTC-18
Serie 400	FC400-8 FC400-10 FC400-12 FC400-14 FC400-16 FC400-18

Thermocouple	MTS-TC8 MTS-TC15 MTS-TC30
Serie 400	MTS-4008 MTS-40015 MTS-40030

Thermocouple	TTS-TC TTSP-TC
Serie 700	TTS-400 TTSP-400

Características Principales Sonda Catéter Foley

- Monitoreo doble: lecturas precisas de temperatura corporal central.
- 100% silicona disminuye el riesgo de uretritis.
- Se ofrece en un amplio rango de tamaños, incluyendo pediátrico.
- Disponible en bandeja de sistema cerrada reduciendo la posibilidad de que entren infecciones al sistema.
- Monitoreo doble: lecturas precisas de temperatura corporal central y producción de orina.
- Brazos laterales de 13" (33cm) alivian la tensión; aseguran que la conexión eléctrica esté sellada y distante del paciente.

Sonda Sensor Miocárdico

- Sensor ultra delgado insertado en la punta distal de una aguja calibre 22 brinda una lectura precisa de la temperatura.
- Cable conector largo de 6' (1.8m) permite que la conexión se encuentre distante del paciente y también fuera del campo estéril.
- Cable conector delgado calibre 36 que brinda lecturas precisas de temperatura reduciendo el potencial de que el aire ambiente afecte el monitoreo de la temperatura.
- Serie 400 utilizada para conexión directa a bombas de circulación extracorpórea, monitores de paciente y máquinas de hipo/hipertermia.

Sonda Timpánica

- Espuma suave con celdas de memoria que se ajusta al canal auditivo, minimizando el riesgo de lesiones a la membrana timpánica; actúa como barrera para sellar el ingreso de aire ambiente.
- Tubo para empujar que ayuda durante la inserción y actúa aliviando la tensión sobre el cable.
- Cable conector delgado calibre 36G que brinda lecturas precisas de temperatura reduciendo el potencial de que el aire ambiente afecte el monitoreo de la temperatura.
- Disponible en tamaños pediátricos y de adultos.

CONEXIONES DE MONITOREO DE TEMPERATURA

Los cables de Level 1® se conectan a todas las principales marcas de monitores de paciente.

Monitor de Paciente	Cable Level 1	Monitor de Paciente	Cable Level 1	Monitor de Paciente	Cable Level 1
TM-200D, TM201D	CTC-10, C400-10	Gould	C700-10	N. American Drager Vitalert	C400-10, C700-10,
TM-300D CH1	C700-10, C70S-10	Heart Lung Pumps (Mayoría de los tipos)	C400-10	Ohmeda	C70S-10G
TM-300D CH2	CTC-10, C400-10	Hewlett Packard 78200	C400-10	Philips	C400-10
TM-400D	C700-10, C70S-10	Hewlett Packard 78300 M1175A/76A	C400-10HP	Physio Controls VSM1, VSM2	C400-10HP
Arrow	C400-10	Hewlett Packard Merlin	C400-10HP	Physio Controls VSM4, VSM5	C700-10, C70S-10
American Optical (400/700)	C400-10/C700-10	Honeywell	C400-10	Physio Controls VSM1, VSM2	C700-10, C70S-10F
Baxter K-Thermia	C400-10KT	In vivo	C400-10	Puritan Bennet	C700-10, C70S-10
BCI	C400-10	K-Thermia	C400-10KT	Protocol Systems	C400-10
Beckton Dickson	C400-10	Kon Tron	C400-10	PPG	C400-10
Burdick	C700-10	Kon Medical 568	C700-10, C70S-10E	SARNS Heart-/Lung Pump	C400-10
Cambridge (AO) (400/700)	C400-10/C700-10	Litton Medical	C400-10	Shiley Monitor	C400-10
Cincinnati Sub Zero	C400-10	MCC 8200, Conv 90164, 90163, 90162	CTC-10S	Siemens Sirecust	CTC-10S
Colin	C400-10	MCC/Monatherm 4070 (Mallinckrodt)	C400-10, C700-10	Spectrum Anesthesia	C400-10
Corometrics	C400-10	Monatherm (Todos) (Mallinckrodt)	TCTC-MTH	Spacelabs Serie 400	C700-10
Criticare Systems	C400-10	*Marquette 8000 Solo	C400-10	Spacelabs Serie 500	C700-10, C70S-10C
Datascope Passport	C400-10/C700-10	**Marquette 7000 (con módulos de temperatura: Temp. Doble, Rango Extendido, Presión Sanguínea/Temp, Cuidados Generales de Paciente)"	C400-10, C700-10	Spacelabs Alpha 14, 90700	C700-10, C70S-10B
Datascope Serie 3000	C700-10/C70S-10A	**Marquette 7000 (con módulos de temperatura: 200SL, 400SL y Tram A.R.)"	C700-10, C70S-10A	Spacelabs 90600, 90400	C700-10
Datascope Point of View	C400-10/C700-10	**Marquette Tram (con módulos de temperatura: Temp. Doble, Rango Extendido, Presión Sanguínea/Temp, Cuidados Generales de Paciente)"	C700-10, C70S-10A	90300	C400-10, C700-10
Datascope 2000, 2000A, 800	C700-10/C70S-10	**Marquette Eagle	C400-10, C700-10	Spacelabs 1825 Cardute	C700-10, C70S-10S
Datex	C400-10	Medical Data Electronics	C400-10	Tektronix Serie 500	C700-10, C70S-10B
Datex - Ohmeda Astiva/5	C400-10/C700-10	Mennen Horizon 2000	C400-10	Tektronix Serie 400	C700-10, C70S-10C
"Datex - Unidad de Suministro De Anestesia (Ohmeda Anestesia Delivery Unit (ADU))"	C400-10/C700-10	Nihon Kohen	C400-10	Vidco	C700-10, C70S-10D
Draeger - Maromed 6000, AS3 & AS5	C400-10			Vitiatek Serie 500	C700-10, C70S-10B
DeRoyal DTS100	C400/C700-10			Vitiatek Serie 400	C700-10, C70S-10C
E for M	C400-10			Yellow Springs 400	C400-10
Fakuda Denshi ("pigtail" color durazno)	C400-10			Yellow Springs 700	C700-10
Fakuda Denshi ("pigtail" color gris)	C700-10, C70S-10				
G.E	C700-10				
Gaymar	C400-10				
Gilson Medical	C700-10				

*Marquette actualmente distribuido por GE
HP=> Agilent=> Philips

Smiths Medical cree que el monitoreo de la temperatura, especialmente en la sala de operaciones y durante la anestesia general, es un aspecto crucial del cuidado del paciente. Las conexiones de Monitoreo de Temperatura Level 1® son superiores en su fabricación y diseño, brindando confiabilidad, durabilidad y precisión.

La conexión es la clave. Ofrece al médico clínico varias características integrales importantes. Las conexiones con código de color, codificadas y moldeadas para su inserción aseguran un ajuste libre de errores entre la serie de sondas de monitoreo y su cable apropiado. La conexión de clavija a conector ha sido diseñada y fabricada para mantener su precisión con el uso repetido. La conexión se encuentra completamente sellada, evitando que la humedad o fluidos corporales se filtren en el sistema, manteniendo así la precisión en el monitoreo de la temperatura.