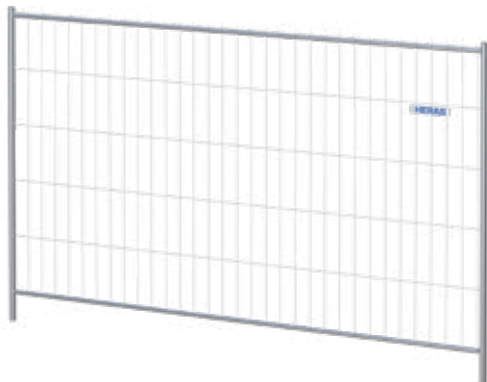


Clôture Mobile & Sécurité



Heras Clôture Mobile et Sécurité



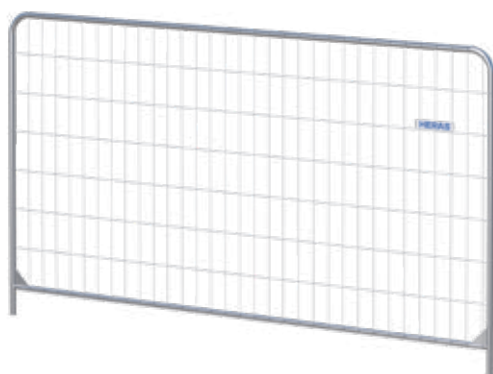


Clôture M350

La clôture M350 offre une solution fonctionnelle et économique pour délimiter votre chantier. Cette clôture de chantier allie fonctionnalité et facilité d'utilisation. Une seule personne peut (dé)monter cette clôture sans trop d'effort.

Caractéristiques

| | |
|----------------------|----------------|
| Dimension | 3500 x 2000 mm |
| Maille (LxH) | 100 x 355 mm |
| Épaisseur fils (HxV) | 3 x 2.5 mm |
| Diamètre tubes (HxV) | 22 x 38 mm |

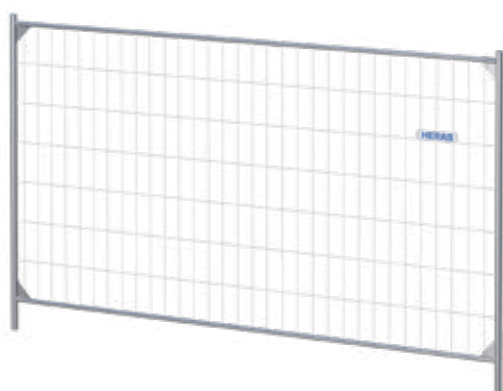


Clôture Arrondie

La clôture arrondie possède un tube supérieur cintré ce qui réduit le nombre de soudures et confère un aspect agréable à la clôture. Le cadre ne peut donc pas se briser aux coins supérieurs. Les angles inférieurs sont soudés sur tout le pourtour et comportent des renforts soudés pour une solidité optimale.

Caractéristiques

| | |
|----------------------|----------------|
| Dimension | 3500 x 2000 mm |
| Maille (LxH) | 100 x 250 mm |
| Épaisseur fils (HxV) | 3 x 2.5 mm |
| Diamètre tubes (HxV) | 30 x 38 mm |

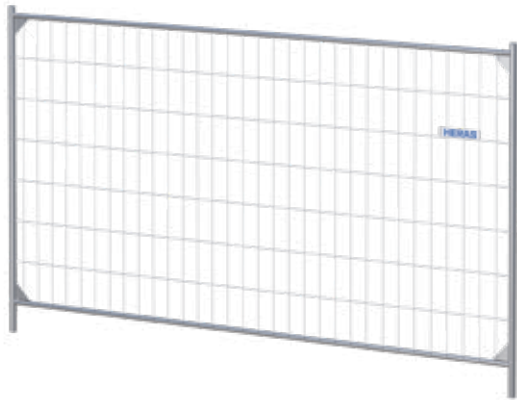


Clôture M300 renforcée

La clôture M300 renforcée est équipée de 4 renforts d'angle qui garantissent un cadre beaucoup plus rigide et solide. Cela rallonge significativement la durée de vie de la clôture..

Caractéristiques

| | |
|----------------------|----------------|
| Dimension | 3500 x 2000 mm |
| Maille (LxH) | 100 x 250 mm |
| Épaisseur fils (HxV) | 3 x 2,5 mm |
| Diamètre tubes (HxV) | 25 x 42 mm |



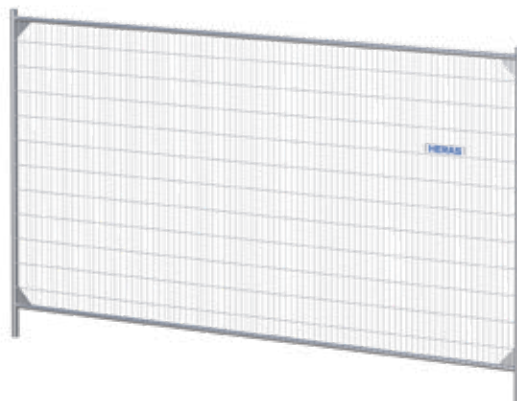
Clôture M400 renforcée

La clôture M400 renforcée est équipée de 4 renforts d'angle, ce qui lui confère une extrême solidité.

La clôture M400 protège votre site et combine qualité et fonctionnalité.

Caractéristiques

| | |
|----------------------|----------------|
| Dimension | 3500 x 2000 mm |
| Maille (LxH) | 100 x 250 mm |
| Épaisseur fils (HxV) | 4 x 3 mm |
| Diamètre tubes (HxV) | 30 x 42 mm |

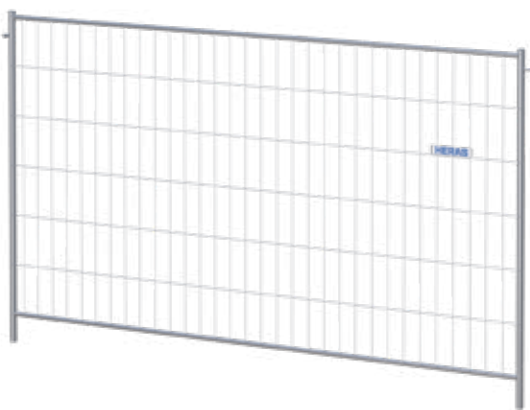


Clôture M500

La clôture M500 Anti Climb est la clôture mobile la plus sûre et la plus durable pour vos événements publics et vos chantiers. Difficile à escalader grâce à sa maille serrée, cette clôture décourage les tentatives d'intrusion.

Caractéristiques

| | |
|----------------------|----------------|
| Dimension | 3500 x 2000 mm |
| Maille (LxH) | 40 x 160 mm |
| Épaisseur fils (HxV) | 4 x 3 mm |
| Diamètre tubes (HxV) | 30 x 42 mm |



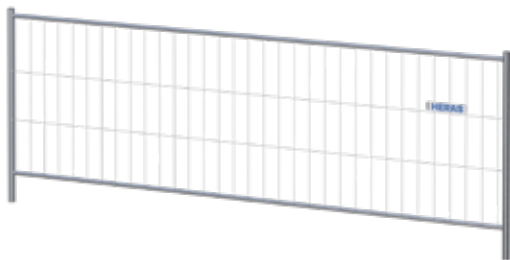
Clôture M70

La clôture M70, soudée à la main et galvanisée à chaud, est une clôture robuste, réutilisable de nombreuses années.

Caractéristiques

| | |
|----------------------|----------------|
| Dimension | 3500 x 2000 mm |
| Maille (LxH) | 100 x 300 mm |
| Épaisseur fils (HxV) | 4 x 3 mm |
| Diamètre tubes (HxV) | 25 x 40 mm |

Clôture M100 (1,2m x 3,5m)



La clôture M100 est idéale pour canaliser les flux de personnes. Cette clôture est beaucoup utilisée sur les bases de vie des chantiers. En utilisant ces clôtures avec des platines en acier au lieu des plots, on évite que les piétons ne trébuchent..

Caractéristiques

| | |
|----------------------|----------------|
| Dimension | 3500 x 1200 mm |
| Maille (LxH) | 100 x 250 mm |
| Épaisseur fils (HxV) | 3 x 3 mm |
| Diamètre tubes (HxV) | 25 x 42 mm |

M125 Barrière de ville 19 barres

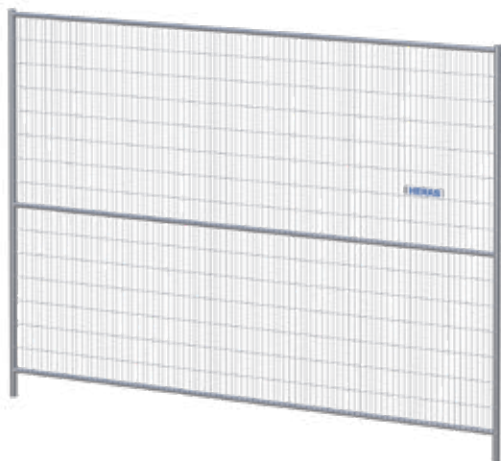


Une barrière de ville idéale pour contenir les mouvements de foule. Le crochet auto-verrouillant facilite le raccordement et permet un bon alignement. L'intervalle entre les barreaux est de 100 mm, la barrière est donc sans risque pour les enfants et les animaux..

Caractéristiques

| | |
|--------------------|----------------|
| Dimension | 2500 x 1100 mm |
| Diamètre barreaux | 38 x 15 mm |
| Nombre de barreaux | 19 |
| Entr'axe | 100 mm |

Clôture M550 (2,45m x 3,5m)

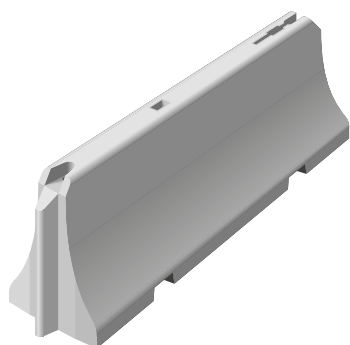


La clôture M550 au maillage serré, galvanisée à chaud et de 2.45m de haut est idéale pour les chantiers exigeant une protection en hauteur optimale. Utilisation spécifique en aéroports, centrales nucléaires, zones sensibles,.....

Caractéristiques

| | |
|-----------------------|----------------|
| Dimension | 3500 x 2450 mm |
| Maille (LxH) | 35 x 150 mm |
| Épaisseur fils (HxV) | 4 x 3 mm |
| Diamètre tubes (HxV) | 30 x 42 mm |
| Diamètre tube central | 30 mm |

Glissière Béton Armé



Les séparateurs béton sont particulièrement efficaces pour limiter ou interdire les accès en zones urbaines ou rurales.

Caractéristiques

| | |
|-----------|---------------------|
| Dimension | 2400 x 700 x 510 mm |
| Matériau | Béton |



Clôture Opaque M800

L'intérieur du chantier est caché à la vue des passants et des personnes mal intentionnées, ce qui limite les risques de vols. Les projections hors du chantier sont également minimisées. Disponible en blanc, autres couleurs nous consulter.

Caractéristiques

| | |
|--------------------|----------------------------------|
| Dimension | 2160 x 2000 mm |
| Diamètre tubes (V) | 41,28 mm |
| Profil (H) | U 40/40 |
| Remplissage | Tôle bac acier, laquage une face |
| Couleur | A définir |

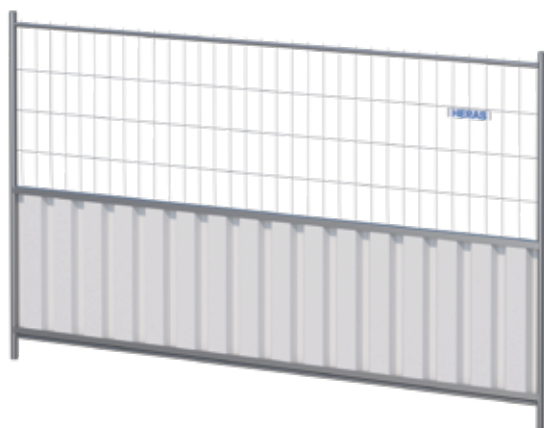


Clôture Semi-Opaque M824

Cette clôture semi-grillagée et semi-opaque est disponible uniquement en blanc. Pour rendre cette clôture encore plus agréable, il est possible de l'équiper de panneaux décoratifs que l'on appelle panneaux d'ambiance.

Caractéristiques

| | |
|----------------------|----------------------------------|
| Dimension | 2160 x 2000 mm |
| Maille (LxH) | 100 x 250 mm |
| Épaisseur fils (HxV) | 4 x 3 mm |
| Diamètre tubes (HxV) | 30 x 42 mm |
| Remplissage | Tôle bac acier, laquage une face |
| Couleur | Blanc RAL 9010 |



Clôture Semi-Opaque M830

Cette clôture semi-grillagée et semi-opaque est idéale pour limiter les projections hors du chantier, limiter les intrusions tout en évitant une trop forte prise au vent.

Caractéristiques

| | |
|----------------------|----------------------------------|
| Dimension | 3500 x 2000 mm |
| Maille (LxH) | 100 x 250 mm |
| Épaisseur fils (HxV) | 3 x 3 mm |
| Diamètre tubes (HxV) | 25 x 42 mm |
| Remplissage | Tôle bac acier, laquage une face |
| Couleur | A définir |



Clôture Opaque M850 1m

Avec sa hauteur de 1 m, la clôture M850 est idéale pour gérer les flux, délimiter et sécuriser. Elle limite les projections hors du chantier..

Caractéristiques

| | |
|-------------|----------------------------------|
| Dimension | 2160 x 1010 mm |
| Remplissage | Tôle bac acier, laquage une face |
| Couleur | A définir |

Portail double vantaux sur platine



Les vantaux peuvent pivoter à 180° et sont dotés d'une lisse défensive en partie haute. Le portail est équipé d'une serrure avec clés. Les poteaux sur platine à fixer facilitent l'installation et la réutilisation des portails sur d'autres chantiers ultérieurement. Poteaux à sceller en option.

Caractéristiques

| | |
|-----------|----------------------|
| Dimension | 6400 x 2000 x 140 mm |
| Poids | 215 Kg |
| Entr'axe | 132 mm |

Kit de clôture coulissante

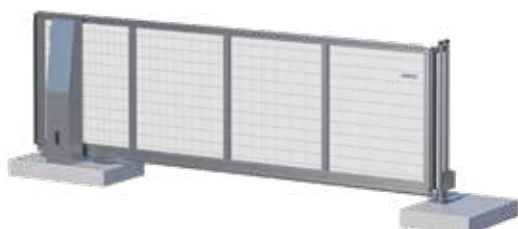


Mise en place dans la ligne de clôture existante. Ouverture possible de 3,5 m ou 7 m. Le portail coulissant est facile à ouvrir et à fermer sans rayon de braquage. Une solution idéale sur les chantiers ou les lieux d'événements où l'espace est restreint

Caractéristiques

| | |
|---------------------|---|
| Dimension | 3593 x 2135 mm |
| Poids | 19,36 Kg |
| Compris dans le kit | Poteau + rail + 3 roulettes + 2 platines L50x125 cm + 3 colliers |

Portail coulissant Axel 5 ou 7 m



Le portail coulissant Heras Axel est fourni sur une base béton ce qui rend son installation très facile et rapide. Manuel ou électrique, c'est un portail autoportant qui s'intègre parfaitement aux lignes de clôtures temporaires. Le portail coulissant Axel offre une largeur de passage libre de 5 ou 7 mètres.

Caractéristiques

| | |
|-------------------------|--------------------------------|
| Dimension | 7535 ou 10675 x 2000 x 1600 mm |
| Maille | 14 x 152 mm |
| Poids | 1185 ou 1750Kg |
| Certificat | CE, EN |
| Espace requis | 9 ou 12 m |
| Alimentation électrique | 230V |

Tourniquet complet



Le tourniquet permet d'autoriser l'accès et d'assurer un contrôle des entrées et des sorties. Les tourniquets permettent de canaliser parfaitement l'afflux du public. Ils sont fournis sur base acier ou base béton.

Caractéristiques

| | |
|-------------------------|-----------------------------------|
| Dimension | 1600 x 2235 x 1600 mm |
| Poids | 380 Kg |
| Base | Base acier (base béton en option) |
| Alimentation électrique | 230V |



Bâche acoustique 2.0

La Bâche Acoustique 2.0 réduit le bruit jusqu'à 32,8 dB. Trois bâches sont nécessaires pour équiper une clôture. Le format étroit de ces écrans antibruit facilite leur installation par une seule personne. Elle nécessite une capacité de stockage minimale, bénéficie d'une plus grande durée de vie et n'exige aucun entretien. Le matériau résiste aux intempéries, aux UV et au feu.

Caractéristiques

| | |
|-----------|---|
| Dimension | 1205 x 2000 mm (utiliser 3 bâches pour 1 clôture) |
| Poids | 8 Kg |



Bâche acoustique

Une barrière aux qualités acoustiques prouvées. Son utilisation permet de réduire jusqu'à 20 dB les nuisances sonores et offre un confort pour les riverains mais également pour les personnes travaillant sur le chantier. Cette bâche acoustique est préconisée pour une utilisation en intérieur.

Caractéristiques

| | |
|-----------|----------------|
| Dimension | 3555 x 2000 mm |
| Poids | 12 Kg |



Bâche occultante

Les bâches occultantes sont disponibles à l'unité et sont proposées en différents coloris (bleu, blanc et noir). Pour une utilisation en intérieur, nous proposons des bâches classées feu (coloris blanc et noir). Les bâches occultantes sont également disponibles en rouleau et peuvent être complètement occultantes (92%) ou brise vent (55% d'occultation). L'utilisation des jambes de force est préconisée avec tous les types de bâches en raison de la prise au vent engendrée.

Caractéristiques

| | |
|-----------|-----------------------------------|
| Dimension | 3410 x 1760 mm ou 50000 x 1760 mm |
| Poids | 1 Kg ou 14 kg |



Bâche de communication

Les bâches imprimées offrent une opportunité de communiquer en grand : logos, photos, annonce d'évènements, consignes de sécurité,... les possibilités sont illimitées. L'occultation rime ainsi avec esthétique. Micro-perforées ou pleines, équipées d'oeillets, elles sont également classées feu. Nous vous apportons une aide personnalisée pour la conception de vos bâches.

Caractéristiques

| | |
|------------|--|
| Dimension | 3400 x 1750 x 5 mm (dimensions personnalisables) |
| Poids | 3.5 Kg |
| Fixation | Oeillets |
| Impression | Quadrichromie (CMJN) |



Portillon M90



Portillon Arrondi
(existe en portail de 4m)



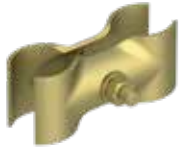
Portillon Opaque



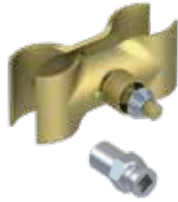
Serrure



Roulette



**42/42 Collier
Anti-vandalisme**



**42/42 Collier
Haute Sécurité + clé**



Gond



Collier Charnière



Anneau Charnière



Plot béton 24 kg
(avec armature)



Plot béton 35 kg
(avec armature)



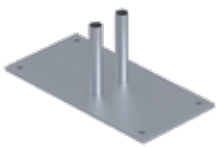
Plot plastique 14 kg



Plot plastique 18 kg



**Plot plastique
octogonal 26 kg**



**Platine à fixer
L50 x l 25 cm**



**Fourreau double
ancrage L60 CM**



Support GBA
(Serrage 125-160 mm)



Système anti-leverage



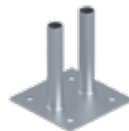
Surplot de lestage



**Jambe de force
Robute**



Crayon



**Platine à lester
L18 x l 18 cm**



Bavolet



**Concertina ou
Fil barbelé**



**Rack de rangement
complet ***

30 clôtures + plots + colliers



**Rack de rangement
horizontal ***

Capacité : 30 clôtures



**Rack de rangement
vertical ***

Capacité : 25 clôtures



Rack Plastique *

Capacité : 28 clôtures



**Sangle et
poignée de levage**